

NORTHERN DIVER

SPECJALISTYCZNE WYPOSAŻENIE RATUNKOWE



Ubiory dla policji, straży pożarnej, ratownictwa wodnego, górskiego, powodziowego,
SAR i organizacji ratowniczych
Zaprojektowane i opracowane w Wielkiej Brytanii.



Informacje o Firmie Northern Diver - Specjalistyczne wyposażenie ratunkowe

Firma Northern Diver powstała 40 lat temu. Wykonujemy suche skafandry, skafandry i podobne wyroby sportowe, komercyjne, wojskowe i sprzęt ratunkowy dla klientów na całym świecie. Jesteśmy również głównym wykonawcą tego typu wyrobów dla Brytyjskiego Ministerstwa Obrony. Obecnie dostarczamy sprzęt ratunkowy dla ponad 200 organizacji w całej Wielkiej Brytanii i za granicą.

A także produkujemy szeroką gamę gotowych suchych skafandrów ratunkowych i urządzeń, które są dostępne natychmiast w nagłych wypadkach - możemy wykonać szyte na miarę suche skafandry i inne produkty zgodnie z Państwa wymaganiami. Przykłady gotowych produktów można znaleźć w tej broszurze. Jeśli nie znalazłeś tego, czego szukasz, skontaktuj się z naszym biurem handlowym.

Northern Diver - Specjalistyczne wyposażenie ratunkowe - zespół projektowy

Możemy zaoferować kompletne rozwiązania według Państwa potrzeb: szeroką gamę produktów gotowych do sprzedaży z magazynu, produkty na zamówienie i obsługę po sprzedaży. Więcej informacji o naszych produktach i usługach można znaleźć na kolejnych stronach.

Przeznaczone Dla Ciebie.

Skafandry zakładane z przodu

Zapinanie z przodu suchych skafandrów powierzchniowych jest najbardziej powszechne.

Taka konstrukcja sprawia, że zakładanie suchego skafandra jest łatwe i nie wymaga asysty. Zamek błyskawiczny biegnie po przekątnej od lewego ramienia do pasa po prawej stronie.

Możemy zmodyfikować te suche skafandry, aby dopasować je do Państwa wymagań: na przykład w zakresie tkaniny, koloru, zamków błyskawicznych, zdobień, typów uszczelnień, kieszeni i obuwia.

Wszystkie informacje znajdują się na stronach 12 - 17 Prosimy o kontakt w celu przedstawienia swoich wymagań i w razie pytań.

Potrzebujesz inspiracji?

Przykłady po prawej.

Suche skafandry są zazwyczaj dostarczane z pokrowcem (złożonym w celu stosowania jako maty do przebierania) i zestawem do konserwacji oraz naprawy.



L: 76cm H: 51cm Szerokość: 12cm



Caldervalley Search & Rescue



POLICJA POŁUDNIOWEJ WALII



- Skafander wyprodukowany dla Policji Południowej Walii
- Nomex® - tkaniny trudnopalne
- Metalowy suchy zamek błyskawiczny BDM z osłoną ochronną
- Neoprenowe uszczelnienie szyi i nadgarstków
- Odblaskowe pasy SOLAS na ręce i nogi - 25 mm
- Kieszeń na radio na górnym prawym ramieniu
- Mieszkowe kieszenie na notatnik na udach (można wydrukować nazwisko na patce kieszeni)
- Metalowy suchy zamek ulgi BDM z patką ochronną w punkcie mocującym
- nakolanniki z Kevlaru®
- Wyposażony w skarpety lateksowe
- Wewnętrzne elastyczne szelki regulowane



BRECON MOUNTAIN RESCUE

- Dobrze widoczna pomarańczowa oddychająca tkanina Embratex 320D na górną część ciała
- Czarna tkanina Aquatex 450D na dolną część ciała
- Metalowy suchy zamek błyskawiczny BDM z patką ochronną
- Neoprenowe uszczelnienie szyi i nadgarstków
- Odblaskowe pasy SOLAS na ręce i nogi - 25 mm
- Logo drukowane w 4 kolorach
- Niestandardowe odblaskowe paski na ramiona
- Kieszenie (wyposażona w D-ringi ze stali nierdzewnej) na udach
- Kevlarowe® nakolanniki i siedzenie
- Wyposażenie w skarpety lateksowe



STRAŻ RYBACKA

- Czerwona oddychająca tkanina Embratex na górną część ciała
- Czarna tkanina Cortex 500D na dolną część ciała
- Metalowy suchy zamek błyskawiczny BDM z osłoną ochronną
- Neoprenowe uszczelnienie szyi i nadgarstków
- Odblaskowe pasy SOLAS na ręce i nogi - 25 mm
- Logo drukowane w 4 kolorach
- Niestandardowe odblaskowe pasy na ramiona
- Kieszenie na udach
- Kieszeń na radio na górnym lewym ramieniu
- Kevlarowe® nakolanniki i siedzenie
- Wewnętrzne elastyczne szelki regulowane
- Wyposażenie w miękkie, neoprenowe buty
- Dostarczane z pokrowcem (złożonym w celu stosowania jako maty) i zestawem do konserwacji oraz naprawy.



WEST MIDLANDS SAR

- Pomarańczowa tkanina Aquatex 450D na górną część ciała
- Czarna tkanina Cortex 500D na dolną część ciała
- Metalowy suchy zamek błyskawiczny BDM z patką ochronną
- Neoprenowe uszczelnienie szyi i nadgarstków
- Odblaskowe pasy SOLAS na ręce i nogi - 25 mm
- Niestandardowe odblaskowe pasy na ramiona
- Kieszeń na radio na górnym prawym ramieniu
- Kieszeń na mapę na prawym udzie
- Kieszeń (wyposażona w D-ring ze stali nierdzewnej) na lewym udzie
- Kevlarowe® nakolanniki i siedzenie
- Wyposażone w czarne oddychające skarpety (zdjęcie z butami Rock Swim)
- Wewnętrzne elastyczne szelki regulowane



Merseyside Fire & Rescue



Merseyside Fire & Rescue



Merseyside Fire & Rescue



RNLI

- Żółta oddychająca tkanina Embratex 210D na górną część ciała
- Czarna tkanina Aquatex 450D na dolną część ciała
- Metalowy suchy zamek błyskawiczny BDM
- Neoprenowe uszczelki szyi i nadgarstków
- Odblaskowe rurki wszyte na szwach
- Logo RNLI drukowane w 4 kolorach na zamówienie
- Niestandardowa kieszeń transportowa na lewym udzie z zamkiem błyskawicznym
- Niestandardowa kieszeń na notatnik na prawym udzie
- Kevlarowe® nakolanniki i siedzenie
- Wyposażenie w żółte buty ochronne Dunlop zgodne z normami bezpieczeństwa EN345 dla butów ochronnych
- Wewnętrzne elastyczne szelki regulowane



WOPR

- Granatowa oddychająca tkanina Embratex 320D na górną część ciała
- Czarna tkanina Aquatex 450D na dolną część ciała
- Metalowy suchy zamek błyskawiczny BDM z osłoną ochronną
- Neoprenowe uszczelnienie szyi i nadgarstków
- Odblaskowe rurki wszyte na szwach
- Odblaskowe pasy SOLAS na ręce i nogi 25 mm
- Logo drukowane w 4 kolorach
- Niestandardowe odblaskowe paski na ramiona
- Kieszeń na prawym udzie
- Kieszeń transportowa z zamkiem błyskawicznym (wyposażona w D-ringi ze stali nierdzewnej) na lewym udzie
- Nakolanniki z Kevlaru®
- Wyposażenie w miękkie buty
- Wewnętrzne elastyczne szelki regulowane



RATOWNICTWO GÓRSKIE



- Czerwona oddychająca tkanina Embratex na górną część ciała
- Czarna tkanina Aquatex 450D na dolną część ciała
- Metalowy suchy zamek błyskawiczny BDM z patką ochronną
- Neoprenowe uszczelnienie szyi i nadgarstków
- Odblaskowe rurki wszyte na szwach
- Odblaskowe pasy SOLAS na ręce i nogi -25 mm
- Logo drukowane w 4 kolorach
- Niestandardowe odblaskowe pasy na ramiona
- Kieszka na światło chemiczne na lewym ramieniu
- Kieszka (wyposażona w D-ringi ze stali nierdzewnej) na udach
- Kevlarowe® nakolanniki i siedzenie
- Wyposażenie w lateksowe skarpety z ocieplaczem neoprenowym
- Wewnętrzne elastyczne szelki regulowane



OCHRONA WYBRZEŻA SAR IRLANDII



- Czarna oddychająca tkanina Embratex 320D
- Wodoszczelny suchy zamek błyskawiczny YKK
- Krótka stylowa neoprenowa kryza szyjna z polarowym kołnierzem na rzepey
- Wymienne przez użytkownika uszczelki lateksowe
- Opaski REFLEXITE® 25mm na ręce i nogi
- Logo drukowane w 4 kolorach
- Numer identyfikacyjny wydrukowany na górnym prawym ramieniu
- Kieszka klinowa na rzepey na udach, z D-ringami ze stali nierdzewnej w górnej części
- Wodoodporna kieszka na lewym udzie na zamek błyskawiczny
- Kevlarowe® nakolanniki i siedzenie
- Wyposażenie w buty ochronne zgodne z normami bezpieczeństwa EN12568/98 dla butów ochronnych



Avon Fire & Rescue

Przeznaczone Dla Ciebie.

Skafandry zakładane z tyłu

Suche skafandry zakładane z tyłu są bardzo popularne. Nasz pierwszy suchy skafander do nurkowania, wyprodukowany w 1970 roku, miał zamek błyskawiczny w tej pozycji.

Tylne zamki błyskawiczne są wszyte między ramiona i są preferowane przez tych, którzy chcą mieć zamek w bardziej dogodnym miejscu. Potrzebna jest pomoc, aby zamknąć zamek błyskawiczny.

Możemy zmodyfikować te suche skafandry, aby dopasować je do Państwa wymagań: na przykład w zakresie tkaniny, koloru, zamków błyskawicznych, zdobień, typów uszczelnień, kieszeni i obuwia.

Wszystkie informacje znajdują się na stronach 12 - 17. Prosimy o kontakt w celu przedstawienia swoich wymagań i w razie pytań.

Potrzebujesz inspiracji?

Przykłady po prawej.

Suche skafandry są zazwyczaj dostarczane z pokrowcem (złożonym w celu stosowania jako maty do przebierania) i zestawem do konserwacji oraz naprawy.



St Caiman River Rescue, Irlandia



NORTH YORKSHIRE STRAŻ



- Bursztynowa tkanina Aquatex 450D na górną część ciała
- Czarna tkanina Cortex 500D na dolną część ciała
- Metalowy suchy zamek błyskawiczny BDM z osłoną ochronną
- Lateksowe uszczelnienie szyi i nadgarstka (uszczelki nadgarstka wyposażone w ocieplacze neoprenowe)
- Logo drukowane w 4 kolorach
- Niestandardowe odblaskowe pasy na ramiona
- Odblaskowe pasy na ręce i nogi - 25 mm
- Kieszeń na prawym udzie
- Kevlarowe® nakolanniki i siedzenie
- Wyposażenie w lateksowe skarpetki z ocieplaczem neoprenowym
- Wewnętrzne elastyczne szelki regulowane



STRAŻ OCHRONY WYBRZEŻA HM



- Żółta oddychająca tkanina Embratex 320D na górną część ciała
- Czarna tkanina Aquatex 450D na dolną część ciała
- YKK - Wodoszczelny suchy zamek błyskawiczny z suwakiem typu t i z patką ochronną
- Neoprenowe uszczelki szyi i nadgarstka (ochraniacz uszczelniający na szyję)
- Logo drukowane w 4 kolorach
- Niestandardowe odblaskowe paski na ramiona
- Odblaskowe opaski na ręce i nogi - 25 mm
- Odblaskowe rurki wszyte na szwach
- Wymienne panele z logo na rzepy na ramionach
- Rozmiar skafandra wydrukowany w kolorze białym na pasie
- Kevlarowe® nakolanniki i siedzenie
- Wyposażenie w skarpetki lateksowe
- Wewnętrzne elastyczne szelki regulowane



SURREY STRAŻ POŻARNA

- Czerwona oddychająca tkanina Embratex na górną część ciała
- Czarna tkanina Aquatex 450D na dolną część ciała
- Metalowy suchy zamek błyskawiczny BDM z osłoną ochronną
- Neoprenowe uszczelnienie szyi i lateksowe uszczelnienie nadgarstków
- Odblaskowe pasy SOLAS na ręce i nogi -25 mm
- Odblaskowe rurki wszyte na szwach
- Odblaskowy tylny panel
- Logo drukowane w 4 kolorach
- Niestandardowe odblaskowe pasy na ramionach
- Odblaskowy tylny panel
- Kevlarowe® nakolanniki i siedzenie
- Wyposażenie w lateksowe skarpety z ocieplaczem neoprenowym
- Wewnętrzne elastyczne szelki regulowane



St Caiman River Rescue, Irlandia



SUBWORX WRET HOLANDIA

- Żółta oddychająca tkanina Embratex 320D na górną część ciała
- Czarna tkanina Cortex 500D na dolną część ciała
- Metalowy suchy zamek błyskawiczny BDM z osłoną ochronną
- Lateksowe uszczelnienie szyi i nadgarstków
- Odblaskowe opaski na ręce i nogi - 25 mm
- Zdejmowana kieszeń na światło chemiczne w górnej części lewego ramienia
- Odpinany pasek na rzepy odblaskowe na prawym ramieniu (można wymienić na kieszeń ze światłem chemicznym)
- Kevlarowe® nakolanniki i siedzenie
- Wyposażenie w buty ochronne Zgodność z normą EN12568/98 dla butów ochronnych
- Wewnętrzne elastyczne szelki regulowane



Merseyside Fire & Rescue Training

Przeznaczone Dla Ciebie.

Ubiory zakładane przez talię / BIB

Założ suchy skafander wykonany w najnowszej technologii z naszą unikalną konstrukcją do zakładania przez talię / BIB.

Zamek błyskawiczny wszyty jest wokół talii i zabezpiecza poprzez zapięcie z przodu. Zakładanie suchego skafandra jest tak samo proste, jak zakładanie go od przodu.

Możemy zmodyfikować te suche skafandry, aby dopasować je do Państwa wymagań: na przykład w zakresie tkaniny, koloru, zamków błyskawicznych, zdobień, typów uszczelnień, kieszeni i obuwia.

Wszystkie informacje znajdują się na stronach 12 - 17 Prosimy o kontakt w celu przedstawienia swoich wymagań i w razie pytań.

Potrzebujesz inspiracji?

Przykłady po prawej.

Suche skafandry są zazwyczaj dostarczane z pokrowcem (złożonym w celu stosowania jako maty) i zestawem do konserwacji oraz naprawy.



PORTUGALIA SAR

- Czerwona oddychająca tkanina Embratex na górną część ciała
- Metalowy suchy zamek błyskawiczny BDM
- Lateksowe uszczelnienie szyi i nadgarstków
- Logo drukowane w 4 kolorach
- Kieszeń na światło chemiczne na lewym ramieniu
- Odblaskowe paski na górne ramiona
- Kieszeń na lewym udzie (wyposażona w pętle na nóż)
- Kevlarowe® nakolanniki i siedzenie
- Skarpety są z tego samego materiału co reszta ubioru
- Wewnętrzne elastyczne szelki regulowane



SURREY STRAŻ POŻARNA

- Pomarańczowa tkanina Aquatex 450D na górną część ciała, ten sam materiał w kolorze czarnym na dolną część ciała
- Metalowy suchy zamek błyskawiczny BDM
- Neoprenowe uszczelki szyi i nadgarstków
- Logo drukowane w 4 kolorach
- Odblaskowe opaski na ręce i nogi - 25 mm
- Niestandardowe odblaskowe paski na ramiona
- Kieszeń na światło chemiczne w górnej części lewego ramienia
- Kieszeń na prawym udzie
- Kevlarowe® nakolanniki i siedzenie
- Wyposażenie w lateksowe skarpety z ocieplaczem neoprenowym
- Wewnętrzne elastyczne szelki regulowane



WARWICKSHIRE STRAŻ POŻARNA

- Bursztynowa tkanina Aquatex 450D na górną część ciała
- Czarna tkanina Cortex 500D na dolną część ciała
- Metalowy suchy zamek błyskawiczny BDM
- Neoprenowe uszczelnienie szyi i nadgarstków
- Odblaskowe opaski na ręce i nogi - 25 mm
- Niestandardowe odblaskowe paski na ramiona
- Kieszeń na światło chemiczne w górnej części lewego ramienia
- Kieszenie na udach (prawe udo z pętlami na nóż)
- Kevlarowe® nakolanniki i siedzenie
- Wyposażenie w miękkie buty
- Wewnętrzne elastyczne szelki regulowane



SOUTH LAKES STRAŻ POŻARNA

- Czerwona oddychająca tkanina Embratex na górną część ciała
- Czarna tkanina Aquatex 450D na dolną część ciała
- Metalowy suchy zamek błyskawiczny BDM
- Neoprenowe uszczelnienie szyi i nadgarstków
- Logo drukowane w 4 kolorach
- Niestandardowe odblaskowe paski na ramiona
- Kieszeń na światło chemiczne w górnej części lewego ramienia
- Kieszenie na udach
- Kevlarowe® nakolanniki i siedzenie
- Wyposażenie w lateksowe skarpety z ocieplaczem neoprenowym
- Wewnętrzne elastyczne szelki regulowane




**BAY SEARCH
& RESCUE**

Bay Search & Rescue
Morecambe Bay w ruchomych piaskach

Twoja specyfikacja.

Nasze doświadczenie

Potrzebuję skafandra. Co zrobić dalej?

Początkowo, wyznaczona osoba będzie współpracować z Państwem w celu ustalenia specyfikacji skafandra.

W zależności od Państwa preferencji, możemy Was odwiedzić, możecie Państwo odwiedzić nas lub możemy po prostu komunikować się przez telefon lub email.

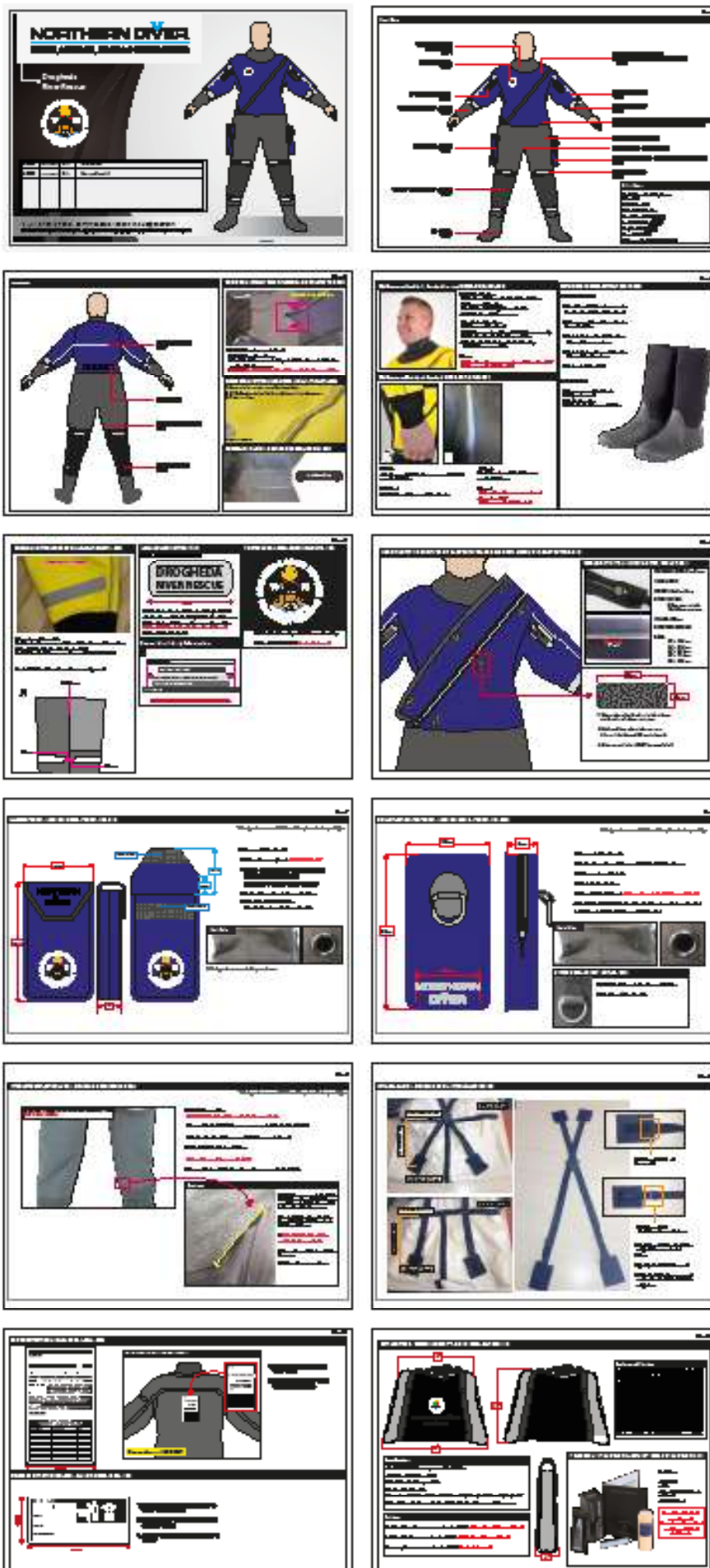
Nasz zespół projektowy będzie działać na rzecz zapewnienia, że każdy szczegół został opracowany w sposób doskonały.

Otrzymacie Państwo kopię projektu suchego skafandra dla sprawdzenia.

Rozpoczniemy produkcję próbek tylko wtedy, gdy kopia projektu będzie odpowiednia.

Suche skafandry zostaną wykonane w uzgodnionym terminie i dostarczone do Państwa. Po badaniu i ocenie rozpocznie się produkcja.

Pdf pokazany po prawej to przykład niestandardowego skafandra opracowanego dla Drogheda River Rescue.



Tkaniny na suche skafandry.

Membranowe

Nasz materiał membranowy jest wielowarstwowy i składa się z trzech warstw: 40 g warstwy nośnej poliestru, 15-20 pokrycia roztworem kauczuku butylowego oraz warstwa zewnętrzna z jednego z wymienionych poniżej materiałów.

Suche skafandry mogą być wykonane z jednego materiału lub ich kombinacji, na przykład z oddychającego Embratexu 320D (BE-320) - górna część i z 450D Aquatex (AQT) - dolna część skafandra.

ODPORNOŚĆ CHEMICZNA (AF-808)



Materiał gumowy o doskonałej odporności na przenikanie zanieczyszczeń chemicznych i ogólne wnikanie. Dobra widoczność i łatwość czyszczenia.

ODDYCHAJĄCY EMBRATEX 210D (BE-210)



Testowany zgodnie z EN ISO 14225-2: 2005 w zakresie odporności na wodę morską i EN ISO 15027-1: 2002 w zakresie odporności ogniowej, parametrów, sprawności i mobilności.

NYLON TRITEX 210D (TTX-210)



Hermetyczna, miękka w dotyku tkanina o dużej wytrzymałości na rozdarcie. Odporność chemiczna, UV i na mróz (- 60°C).

ODDYCHAJĄCY EMBRATEX 320D (BE-320)



Testowany zgodnie z EN ISO 14225-2: 2005 w zakresie odporności na wodę morską i EN ISO 15027-1: 2002 w zakresie odporności ogniowej, parametrów, sprawności i mobilności.

NYLON TRITEX 400D (TTX-400)



Hermetyczna, miękka w dotyku tkanina o dużej wytrzymałości na rozdarcie. Odporność chemiczna, UV i na mróz (- 60°C).

450D AQUATEX (AQT)



Ścisła tkanina, niezwykle odporna na ścieranie i rozdarcia. Bardzo wygodna i elastyczna - popularna dla skafandrów obsady łodzi ratunkowych i wśród personelu ratowniczego, który nosi skafandry przez dłuższe okresy czasu.

DUPONT 450D NOMEX® (NMXT)



Bardzo mocna tkanina. Ma wysoką wytrzymałość cieplną, jest trudnopalna i nie reaguje z wodą.

500D CORTEX (CORDURA) (CCH)



Znana od ponad 30 lat - sprawdzona, solidna. Cortex ma zewnętrzną warstwę z CORDURA® i słynie z wytrzymałości. Często wybierana na dolną połowę skafandrów ratowniczych.

Niestandardowe suche skafandry.

Wykonywane na zamówienie

Istnieje wiele dostępnych opcji, aby zaprojektować skafander zależnie od wymagań nurka oraz typu nurkowania.

Następujące strony opisują opcje standardowe. Jeśli nie znalazłeś odpowiedniej opcji dla siebie poinformuj nas.



1. USZCZELNIENIA - KRYZY SZYJNE I MANSZETY NADGARSTKÓW



Neoprenowa na szyję - standardowa odwrócona



Lateksowa na szyję - standardowa



Lateksowa na szyję z ocieplaczem neoprenowym



Lateksowa na szyję z osłoną neoprenową



Neoprenowa na nadgarstki - standardowa



Lateksowa na nadgarstki - standardowa



Lateksowa na nadgarstki z ocieplaczem neoprenowym



Lateksowa na nadgarstki z mankietem ochronnym. Nadrukowana instrukcja ściągania

2. TKANINY

Patrz strona 12, aby uzyskać pełną listę tkanin, jakie oferujemy na wszystkie nasze skafandry. Jeśli potrzebujesz pomocy w wyborze, zadzwoń do nas po poradę.

3. ZAMKI BŁYSKAWICZNE I 4. OSŁONA ZAMKA BŁYSKAWICZNEGO



Metalowy suchy 8-stopniowy zamek błyskawiczny BDM o średniej wytrzymałości



Standardowy wodoszczelny suchy zamek plastikowy YKK



-KK - Wodoszczelny zamek błyskawiczny z suwakiem typu T



Zamek błyskawiczny z patką zapinaną na rzepę dla skafandra zakładanego z przodu



Zamek błyskawiczny z patką zapinaną na rzepę dla skafandra zakładanego z tyłu



Osłona zamka błyskawicznego przed zachłapaniem dla skafandra zakładanego z przodu



1. Zakładanie przez talię / widok z przodu



2. Prezentowana wersja wojskowa z otwartym zamkiem. Gdy zamek błyskawiczny jest zamknięty, regulowane wiązki pasowe są na całym ciele i są zapinane z przodu na zamek błyskawiczny pod panelem zamka błyskawicznego z kłamrą Fixlock.

5. OPCJE DODATKOWE



Pasy odblaskowe - 25 i 50mm



Opaski pryzmatyczne Reflexite - 25 i 50mm



Wąskie / szerokie szwy odblaskowe



Taśmy odblaskowe zatwierdzone przez SOLAS



Nadrukowane panele odblaskowe



Panele przypinane na rzep



Nadrukowane loga / herby



Zdejmowane plakietki

6. KIESZENIE NA RAMIENIU



Kieszzeń na radio - 50mm x 170mm



Kieszzeń na światło chemiczne - 70mm x 180mm



Kieszzeń na latarkę - 47mm x 125mm



Małe kieszenie - 100mm x 175mm



Kieszzenie na rękawice



Kieszzeń EPIRB - 95mm x 160mm



Latarki ledowe

7. KIESZENIE NA UDACH



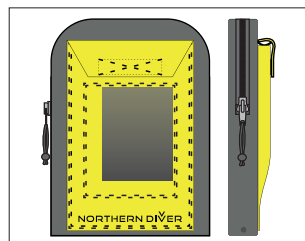
Kieszzeń - 145mm x 230mm



Kieszzeń transportowa - 150mm x 230mm



Kieszzeń na mapę - 145mm x 230mm



Kieszzeń podwójna - 150mm x 205mm



Kieszzeń na notatnik - 145mm x 230mm



Kieszzeń klinowa - 180mm x 250mm



Kieszzeń dodatkowa: D-ringi ze stali nierdzewnej



Kieszzeń dodatkowa : uchwyt na nóż

8. NAKOLANNIKI



Kształtowe nakolanniki z Kevlaru®



Zintegrowane nakolanniki z Kevlaru®



Nakolanniki wzmocnione podwójną warstwą

9. OCHRONA SIEDZENIA



Obszar siedzenia wzmocniony Kevlar®



Obszar siedzenia wzmocniony podwójną warstwą

10. OBUWIE



Obuwie ochronne. EN 12568/98



Neoprenowe buty z twardą podszewą - typ 1



Neoprenowe buty z twardą podszewą - typ 2



Buty Dunlop. EN345



Całkowicie oddychające skarpetki



Skarpetki z Lateksu - standard



Lateksowe skarpetki z ocieplaczem neoprenowym



Skarpety neoprenowe - standard



Skarpety potrójnie laminowane
Nie oddychające, bardzo odporne na ścieranie

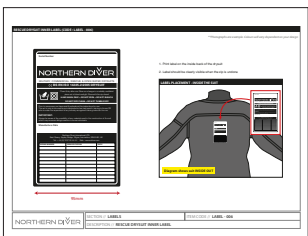


Oddychające skarpetki z ochroną Kevlarową®

STANDARD W WIĘKSZOŚCI SKAFANDRÓW



Regulowane elastyczne szelki wewnętrzne



Naszzywki wewnętrzne ubioru



Wewnętrznie klejone i wzmocnione szwy



Kaptur do ubioru w wybranym kolorze



Pełna obsługa klienta po zakupie,



Torba do przechowywania i mata.
Matę pokazano w użyciu (po prawej)



Zestaw do konserwacji ubioru i naprawy zawiera:

1. Talk
 2. smar uszczelniający suchego skafandra
- Wosk pszczoły do smarowania zamka błyskawicznego
Uszczelki polimerowe do szybkiej naprawy skafandra
Instrukcja obsługi suchego skafandra



Suchy safander z Neoprenu

Divemaster

Divemaster jest pierwszym wyborem dla aktywnych nurków sportowych i głównych szkół nurkowania powszechnego w Wielkiej Brytanii.

Wykonane ze specjalnie opracowanego, hiper-skompresowanego neoprenu 5mm, Divemaster pozwala na swobodę ruchów i zapewnia elastyczność podczas nurkowania, jak również jest niezwykle wytrzymały.

Określenie hiper-skompresowany nie jest tylko nazwą dla zwiększenia atrakcyjności produktu. To jest wynik w pełni przemysłowego procesu dla celów komercyjnych, który wymaga prasowania na podgrzewanej prasie o nacisku 500 ton. Choć może to się wydawać przesadne, jest to proces konieczny, aby osiągnąć jak najwyższe standardy w produkcji neoprenu.

Divemaster może być stosowany w połączeniu z dowolnym ocieplaczem naszej produkcji, na przykład - Thermalux® w spokojnych wodach europejskich lub Metalux® w umiarkowanych do ekstremalnych warunkach nurkowania.

Divemaster zapewnia użytkownikowi komfortowe warunki podczas nurkowania i można je odnosić do najtrudniejszych, takich jak nurkowanie podlodowe i długotrwałe nurkowanie w zimnej wodzie. Niezawodność jest zwiększona przez ciężką pikowaną nylonową powłokę zewnętrzną. Nasz unikalny system odbijający ciepło Ti-Ax® Thermacore® znajduje się pod wewnętrzną podszewką wewnątrz skafandra.

Z wieloma dodatkowymi funkcjami, ten suchy skafander naprawdę jest liderem niezawodności.

Oferowany jako doskonale dopasowany ubiór na miarę, ale przy standardowych rozmiarach gotowego produktu, spowoduje, że większość nurków będzie w stanie natychmiast rozpocząć nurkowanie.

Charakterystyka.

- Hiper-skompresowany neopren
- Bardzo trwałe szwy
- Metalowy suchy zamek błyskawiczny HD BDM z osłoną ochronną - zakładanie z tyłu
- Neoprenowe uszczelnienie szyi i nadgarstków
- Niskoprofilowe zawory wydechowe i powietrzne znajdujące się w standardowych położeniach Kieszek na prawym udzie
- Kieszka transportowa na lewym udzie z zamkiem błyskawicznym Nakolanniki z Kevlaru®
- Wyposażone w trwałe buty z twardą podeszwą
- Dostarczany z kapturem neoprenowym, torbą do przechowywania (złożonym w celu stosowania jako maty) i zestawem do konserwacji oraz naprawy.



"DIVEMASTER jest idealnym skafandrem dla naszych uczniów pod każdym względem."

Dive Commercial International Inc - USA

Divemaster ewoluował na przestrzeni lat od czysto sportowego skafandra do pełnej wersji komercyjnej, stosowanej na całym świecie - od zimnego południowego oceanu w pobliżu Chile do głębi arktycznej Rosji.

Dostępny w 17 standardowych rozmiarach. Divemaster Sport jest również w wersji dla pań w 10 standardowych rozmiarach.

Sportowe i popularne

Wersja sportowa

Zamek błyskawiczny - zakładanie z tyłu

hiper-skompresowany neopren 5mm

8-stopniowy, średnio wytrzymały zamek błyskawiczny BDM z osłoną ochronną

Ochraniacze na kolana i łokcie z Kevlaru®

-Neoprenowe uszczelki szyi i nadgarstków (opcje dostępne na zamówienie)

Kieszenie transportowe (opcje dostępne na zamówienie)

Wersja do prac podwodnych

Zamek błyskawiczny - zakładanie z tyłu

hiper-kompresowany neopren 5,5mm

6-stopniowy, wytrzymały zamek HD BDM z osłoną ochronną

Ochraniacze na kolana i łokcie z Kevlaru® z dodatkową osłoną z silikonu

- Neoprenowe uszczelnienie szyi i nadgarstków (opcje dostępne na zamówienie)

Kieszenie transportowe (opcje dostępne na zamówienie)



DIVERMASTER SPORT

DIVE 12 - ROZMIAR

MĘSKIE: S, M, ML, MLR, MLT, MR, L, LR, LT, XL, XLR, XLT, XXL, XXLR, XXLT, XXXL, XXXLR

ROZM. KOBIECE: S, M, ML, MR, MLR, L, LR, XL, XLR, XXL

DIVERMASTER COMMERCIAL

DIVE - COM - ROZMIAR

UNISEX: S, M, ML, MLR, MLT, MR, L, LR, LT, XL, XLR, XLT, XXL, XXLR, XXLT, XXXL, XXXLR



Strona internetowa.

www.divemaster-drysuit.com

Suchy skafander z Neoprenu

Origin

Popularny Origin jest rozbudowaną wersją oryginalnego suchego skafandra firmy Northern Diver

Jest bardzo popularny wśród doświadczonych nurków na całym świecie i pozostaje preferowanym wyborem wśród nurków amatorów.

Ten suchy skafander jest idealny dla profesjonalnych nurków, którzy regularnie planują nurkowanie przy małym ruchu fizycznym, długotrwałym nurkowaniu lub przy większej liczbie przystanków dekompresyjnych.

Origin jest wykonany z Neoprenu 6,5mm, z twardą powłoką zewnętrzną Armatex® i naszym systemem podszewki odbijającej ciepło T-Ax® Thermacore®.

Jest również wyposażony w osłony łokci, ramion i kolan z Kevlaru®, zapewniające wytrzymałość na długie lata.

Ten suchy skafander ma rozmiar szerszy niż nasze dopasowane suche skafandry w standardowych rozmiarach, umożliwiając dowolną kombinację z naszymi ocieplaczami dla wszystkich warunków nurkowania.

Origin jest dostępny jako gotowy z butami o wytrzymałych twardych podszewkach lub z obuwem ochronnym ze stalowymi osłonami na palce i folią wewnątrz podeszwy. Buty ochronne są zgodne z normą bezpieczeństwa EN12568/98.

Origin jest sprawdzonym przydatnym suchym skafandrem

Charakterystyka skafandra.

- Neopren 6,5mm
- Metalowy wytrzymały zamek błyskawiczny BDM z patką ochronną - zakładanie od tyłu
- Neoprenowe uszczelnienia szyi i nadgarstków
- Niskoprofilowe zawory dodawcze i nadmiarowe znajdujące się w standardowych pozycjach
- Bardzo trwałe szwy
- Klejone szwy zewnętrzne
- Kieszenie transportowe z zamkiem błyskawicznym na udach, każda wyposażona w zewnętrzne D-ringi ze stali nierdzewnej
- Ochroniacze na kolana, ramiona i łokcie z Kevlaru
- Siedzenie z nadrukiem ochronnym i przeciwpoślizgowym odpornym na ścieranie



ORIGIN

Norfolk Fire & Rescue



Photographs: Nature: Herta

Norfolk Fire & Rescue

ORIGINCG - ROZMIARY

UNISEX: M, ML, L, XL, XLT, XXL, XXXL



Suchy skafander z Neoprenu

Voyager

Nasz suchy skafander Voyager jest niedrogim skafandrem neoprenowym oferującym najwyższą jakość po przystępnych cenach.

Wykonany z elastycznego skompresowanego neoprenu polymix 4mm - można mieć pewność co do maksymalnego komfortu i elastyczności podczas nurkowania w skafandrze Voyager.

Neoprenowe suche skafandry typu Voyager znane są ze swoich naturalnych właściwości termicznych. Nurkom jest ciepło nawet w zimnych wodach, gdyż skafander Voyager może być noszony z dowolnym ocieplaczem firmy Northern Diver.

Nasze ocieplacze Bodyline, czy ocieplacze Metalux® Arctic, tworzą warstwę bazową doskonale uzupełniająca skafandry Voyager.

Zewnętrzna tkanina o splocie diamentowym, nasycona żywicą pod ciśnieniem, zapewnia wysoką trwałość skafandra w warunkach nurkowania sportowego.

Wprasowane łąty na kolana dają dodatkowe wzmocnienie. Skafander posiada również metalowy suchy zamek błyskawiczny BDM znakomitej jakości. Zamek błyskawiczny jest zabezpieczony patką z neoprenu.

Charakterystyka skafandra.

- skompresowany neopren 4mm
- Bardzo trwałe szwy
- Metalowy suchy zamek błyskawiczny BDM z patką ochronną - zakładanie z tyłu
- Neoprenowe uszczelnienie szyi i nadgarstków
- Niskoprofilowe zawory dołotowe i nadmiarowe znajdujące się w standardowych pozycjach
- Kieszeń transportowa na lewym udzie z zamkiem błyskawicznym
- łąty na kolana z nadrukiem ochronnym
- Szelki wewnętrzne
- Wyposażone w trwałe buty z twardą podeszwą

VOYAGER

ARCTIC
EXTREME
Supervent Hood

TÜV Rheinland

BONDED
FOR LIFE
SEAMS



VOYAGER

VOYAGER - ROZMIARY

MENS: M, ML, MLR, MLT, MR, L, LR, XL, XLR, XLT, XXL, XXLR, XXXL, XXXLR
ROZM. KOBIECE: S, M, ML, MR, MLR, L, LR, XL, XLR

Skafander membranowy.

HID

Nasz najwyższej jakości skafander membranowy podczas nurkowania znakomicie dostosowuje się do ciała.

Skafander HID jest wykonana z ultra wytrzymałej czarnej tkaniny kordurowej Aquatex.

Nie występuje nadmiar materiału, co jest typową cechą skafandrów membranowych, ponieważ system teleskopowy z naciągami na potrójnym laminacie zapewnia ściśle dopasowanie do ciała nurka podczas nurkowania.

Skafander HID jest zakładany od przodu - system teleskopowy z naciągami jest przydatny podczas zakładania i zdejmowania suchego skafandra. Po zakończeniu tych czynności wodoodporny zamek plastikowy YKK nie jest poddany nadmiernemu obciążeniu - również na kark nurka nie działają duże siły.

Skafander HID ma nowe i przydatne cechy. W celu wykorzystania takich elementów, jak komputer do nurkowania, dodaliśmy antypoślizgowe zaczepy mocujące do każdego nadgarstka.

Dzięki stosowanemu materiałowi antypoślizgowemu zaczepy pomagają utrzymać wyposażenie w położeniu bezpiecznym i przez cały czas trwania zanurzenia nurka.

Kieszonka dla naszej popularnej nowej latarki elastycznej jest tuż poniżej barku po lewej stronie.

Skafander HID posiada kieszonkę transportową z kieszonką na nóż na prawym udzie. W tej samej pozycji na lewym udzie znajduje się kieszonka zapinana na rzepy.



Charakterystyka skafandra.

- Czarna, potrójnie laminowana tkanina kordurowa
- Elastyczny system teleskopowy z naciągami
- Bardzo trwałe szwy
- Suchy zamek błyskawiczny Aquaseal YKK plastikowy - zakładanie od przodu
- Neoprenowe uszczelnienie szyi (z ocieplaczem neoprenowym) i lateksowe uszczelki nadgarstków
- Niskoprofilowe zawory znajdujące się w standardowych położeniach
- Kieszonka transportowa z zamkiem błyskawicznym (ze zintegrowaną kieszonką na nóż) na prawym udzie
- Kieszonka na lewym udzie
- Kieszonka na światło chemiczne w górnej części prawego ramienia
- Regulowany i odpinany pasek teleskopu
- Nakolanniki z Kevlaru®
- Wyposażone w trwałe buty z twardą podeszwą



HID

HID - ROZMIARY

UNISEX: S, M, ML, MR, MLR, MLT, L, LR, XL, XLR, XLT, XXL, XXLR, XXXL

Suche skafandry specjalistyczne.

Storm Force 4

Storm Force 4 (F4) jest oddychającym suchym skafandrem potrójnie laminowanym, który ewoluował z popularnych suchych skafandrów powierzchniowych Storm.

Ten najnowszy model posiada neoprenowe uszczelnienie szyi i nadgarstków wykonane z bardzo rozciągliwego i miękkiego neoprenu (superstretch). Uszczelki te są bardzo wygodne i trwałe.

Suchy skafander wyposażony jest również mocne lateksowe suche skarpetki. Są one przeznaczone do stosowania z mokrymi butami (Wet Boots), butami Rock Swim lub z podobnym obuwiem do pracy w wodzie.

Nowy skafander F4 jest wyposażony w odbijającą światło powłokę wykonaną według najnowszej technologii. Bardzo dobrze widoczne loga znajdują się na klatce piersiowej, w górnej części pleców i ramion. Jest to istotna cecha bezpieczeństwa, zwłaszcza gdy suchy skafander będzie stosowany w nocy, w złych warunkach oświetleniowych lub przy zakłóceniach widoczności.

Oferowany w wykonaniu z oddychającej tkaniny Embratex 210D lub 320D, w kolorze czerwonym/czarnym lub żółtym/czarnym.

Model 210D jest lżejszy, przez co jest jednym z najbardziej elastycznych suchych skafandrów na rynku. Model 320D oferuje większość takich samych funkcji jak model 210D. Jednak ten skafander jest znacznie trwalszy.

Oferowany w wykonaniu z całkowicie oddychającej tkaniny Embratex 210D lub 320D w kolorze do wyboru

Charakterystyka skafandra.

- Neoprenowe uszczelnienia szyi i nadgarstków
- Podwójna warstwa na nogach i siedzeniu
- Logo odbłaskowe
- Suchy zamek błyskawiczny BDM
- Opcje z zamkiem błyskawicznym zakładane z przodu i z tyłu
- Elastyczna talia
- Szelki wewnętrzne: standard
- Wyposażenie w skarpetki lateksowe
- Dostarczany w torbie ze ściągaczem



ZAKŁADANY Z TYŁU SF4

F4 Rozmiary

S, M, ML, L, XL, XXL, XXXL

ZAKŁADANY Z PRZODU SF4

F4 F/E Rozmiary

S, M, ML, L, XL, XXL, XXXL



Opcje kolorów:
Czerwony/czarny (powyżej) lub żółty/czarny (po lewej)

Specjalistyczne skafandry do brodzenia.

2-częściowy skafander Powodziowy FLOOD SUIT

2-częściowy skafander powodziowy został specjalnie opracowany dla zespołów ratowniczych do pracy przy niskim poziomie zalania, do brodzenia, operacji pompowania i ratowania z błota.

Ten elastyczny skafander ma na celu zapewnienie dobrego poziomu wodoszczelności. Dwuczęściowa konstrukcja daje użytkownikom wybór, w jaki sposób skafander będzie noszony, w zależności od klimatu i zastosowania.

Skafander został przetestowany w różnych zastosowaniach ratowniczych. Jest używany przez wiele organizacji ratowniczych, stosowany jest jako alternatywa dla suchych skafandrów gdy nie są one absolutnie konieczne.

Wyposażony w szwy odbłaskowe i odbłaskowe taśmy zatwierdzone przez SOLAS. Wszystkie szwy wewnętrzne są klejone i ręcznie zabezpieczone taśmą.



Część górna

- Neoprenowa osłona szyi z regulacją na rzepy
- Regulowane elastyczne szelki
- Kieszeń na światło chemiczne na lewym ramieniu
- Panele odbłaskowe na obu ramionach
- Neoprenowe manszety nadgarstków
- Regulowany pas z neoprenu

Dolna część

- Regulowana elastyczna talia
- Pas z klamrą na pasie
- Bryzgoszczelny zamek błyskawiczny
- Zapinane na suwak kieszenie na piersi
- Elastyczne ściągacze na kostkach
- Wyposażony w neoprenowe suche skarpety

FLOOD - SUIT - Rozmiar

S, M, L, XL, XXL

Specjalne suche skafandry.

Skafander Responder

Suche skafandry Responder przeznaczone są dla ratowników.

Są odpowiednie dla średnich obciążeń, takich jak poszukiwania na brzegach rzek i brodzenia.

Wykonane z tkaniny membranowej o średniej gramaturze.

Ten suchy skafander nie jest przeznaczony do zastosowań w ciężkich warunkach.



Charakterystyka skafandra.

- Wykonany z lekkiej tkaniny membranowej
- Klejone szwy wewnętrzne
- Lateksowe uszczelnienia szyi i nadgarstków
- Zamek błyskawiczny wodoszczelny YKK z osłoną ochronną - zakładanie od tyłu
- Dwuwarstwowe wzmocnienie siedzenia, kolan i ochrona łydek
- Elastyczny panel na plecy i ściągacz na kostki
- Kieszeń na światło chemiczne na lewym ramieniu
- Wąskie szwy odbłaskowe
- Taśmy odbłaskowe zatwierdzone przez SOLAS
- Wodoszczelne skarpety lateksowe

RESPONDER - Skafander - rozmiary

S, M, L, XL, XXL

Specjalne suche skafandry.

Skafander do obsady łodzi ratunkowych.

Uszczelnienia wykonane są z super miękkiego neoprenu i są wyjątkowo wygodne.

Dla dodatkowej wygody, suchy skafander posiada kołnierz wyłożony polarem, regulowane nadgarstki i ściągacze na kostki.

Ten suchy skafander został zaprojektowany z pomocą brytyjskiego Ministerstwa Obrony i policji wodnej. Charakteryzuje się on bardzo dobrymi parametrami i może być dostosowany do indywidualnego zamówienia. Może być noszony ze wszystkimi butami firmy Northern Diver.

Charakterystyka skafandra.

- Nylonowa tkanina zewnętrzna Denier 320 z dodatkową membranową podszewką wodoodporną TPU
- Zdejmowane plakietki na piersi i lewym górnym ramieniu
- Neoprenowe uszczelnienia szyi i nadgarstków (materiały te mogą być dobrane na zamówienie)
- Wąskie szwy odbłaskowe
- Kieszonka na dokumenty na ramieniu
- Kołnierz pokryty polarem
- Odchylany odbłaskowy kaptur
- Wodoszczelny zamek błyskawiczny YKK - zakładanie od przodu
- Szelki wewnętrzne zapewniające dobre dopasowanie
- Zamek ulgi z osłoną ochronną
- Regulowane osłony ochronne na uszczelnkach nadgarstka
- Siedzenie wzmocnione Kevlarem® oraz wszyte nakolanniki
- Kieszonka na obu udach, kieszonka na dokumenty w prawej kieszeni
- Kieszonka na rękę w górnej części ramion
- Suche kieszenie na przedramionach
- Skarpety oddychające potrójnie laminowane
- Regulowane ochraniacze na kostki



Zapięcie kołnierza na rzepy



Zintegrowany kaptur zapewniający dobrą widoczność



Kieszonka na rękawice na obu ramionach



Zdejmowane łatki identyfikacyjne



Zamki zwalniające z regulacją na rzepy

Suche skafandry specjalistyczne.

Skafandry flotacyjne

Skafander flotacyjny jest wszechstronnym ubiorem, który nadaje się do różnych zadań wykonywanych w pobliżu wody, gdy utrzymanie ciepła oraz ochrona przed wodą są niezbędne.

Skafander jest wykonany z wodoodpornej oddychającej tkaniny membranowej i posiada regulowane rzepy na mankietach i kostkach. Jeśli użytkownik wpadnie do wody, kombinezon zapewni pływalność (50N) oraz ochronę przed zimną wodą i hipotermią. Nadaje się do stosowania w temperaturach od -40°C do 10°C.

Wygodne mankiety i kołnierz, punkty wentylacyjne i odprowadzająca wilgoć podszewka o wysokiej wydajności zapewniają znaczny komfort.

Skafander flotacyjny jest dostępny w wielu kolorach. Z zastrzeżeniem ilości zamówienia, możemy również wytwarzać skrojone na miarę skafandry według wymagań klienta.

BS EN ISO393:1993 92.18

Charakterystyka skafandra.

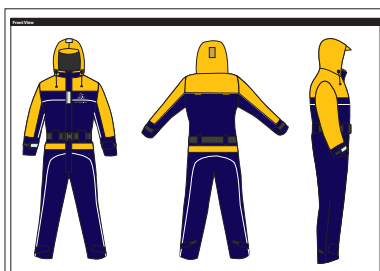
- Oddychająca tkanina zewnętrzna
- Specjalnie opracowana podszewka zapewniająca przenikanie wody w jedną stronę.
- Wyporność na poziomie 50N
- Zapewnia stopień ochrony termicznej przed hipotermią / zimną wodą
- Kołnierz zapinany na rzepy
- Mocowany kaptur
- Neoprenowe bryzgoszczelne regulowane nadgarstki
- Kostki zabezpieczone łatwo zaciskanyimi paskami
- Opaski przyzmatyczne Reflexite
- Odblaskowe szwy wszyte na szwach
- Otwory wymiany powietrza pod osłonami na piersi
- Wentylacja pod pachami i na plecach
- Wodoodporne kieszenie pokryte polarem



Istniejące gotowe pływające skafandry w kolorze żółtym są dostępne w rozmiarach M i ML. Jest to pozycja do wyprzedazy, zadzwoń do nas, aby uzyskać specjalną cenę.

Projekt skafandra pływającego można dostosować do własnych wymagań. (wymagana minimalna ilość sztuk do zamówienia)

BS EN ISO393:1993 92.18



SKAFANDER PŁYWAJĄCY

FLOATATION - ARCTIC - rozmiary

S, M, ML, L, XL, XXL

Specjalne skafandry do pracy w wodzie zanieczyszczonej.

Thor

Nasz suchy skafander Thor jest wykonany z wulkanizowanego polimeru utworzonego z mieszaniny gumy wysokiej jakości i EPDM.

Wulkanizowany laminowany polimer jest nałożony w 4 kierunkach na rozciągliwym poliestrze, co daje dobrą wytrzymałość i trwałość.

Thor jest odpowiedni do zastosowań dla nurkowania w wodach zanieczyszczonych ale jest również doskonałym rozwiązaniem dla celów wojskowych i ratowniczych. Thor został gruntownie przetestowany w Instytucie Austin w Teksasie, USA. Wszystkie suche skafandry Thor mają certyfikat CE i odpowiadają najnowszemu dyrektywom UE PPE dotyczącym suchych skafandrów.

Nasz system zarządzania jakością jest zgodny z BS EN ISO 9001:2008, co oznacza, że wszystkie produkty firmy Northern Diver są wykonane według najwyższych standardów jakościowych i produkcyjnych. Skafander posiada certyfikat EN14225:2.

Wyniki niezależnych badań pokazują, że suchy skafander Thor jest odporny na przenikanie chemikaliów. Pełne informacje dostępne są na życzenie.

Suche skafandry Thor mogą być produkowane na zamówienie według specyfikacji, dotyczy to również takich elementów montażowych, jak odblaskowy nadruk, dodatkowe wzmocnienie i kieszenie.



Nadaje się dla nurkowania w wodach zanieczyszczonych chemicznie i biologicznie

Suchy skafander można łatwo zdezynfekować po użyciu.



THOR 1000G

1000 - THOR - Rozmiary

S, M, ML, MLR, L, LR, XL, XLR, XXL, XXLR

THOR 1600G

1600G - THOR - Rozmiary

S, M, ML, L, XL, XXL, XXLR

Strona internetowa.

www.divemaster-drysuit.com

THOR

* Skafander Thor pokazany bez zaworów
Po lewej : THOR 1000G Po prawej : THOR 1600G



Specjalne skafandry do pracy w wodzie zanieczyszczonej.

Thor - dostępne opcje

Dostępne są kryzy szyjne, dodatkowe kieszenie, systemy suchych rękawic i wygodne zamki ulgi.



KRYZY SZYJNE

Gumowe skafandry Thor są kompatybilne ze standardowymi kryzami szyjnymi do hełmów nurkowych, są to m. in. modele Desco, KMB, AH & Genesis.



CZAPKA

Czapka zapewnia ochronę przed zimnem podczas noszenia z kapturem lateksowym. W komplecie z wygodnym paskiem pod brodę.



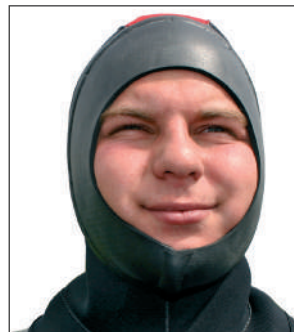
SYSTEM MOCOWANIA MANKIETÓW

System mankietów / rękawic Hot Crabber zapewnia doskonałą odporność na ścieranie, działanie kwasów, zasad, chemikaliów, olejów chłodząco-smarujących i benzyn.



KAPTUR LATEKOWY

Dostępny jako oddzielny element lub może być dołączony do skafandra z opcjonalnym kapturem czapkowym. Kaptur jest ściśle przylegający - zapewnia szczelność przed wodą podczas nurkowania.



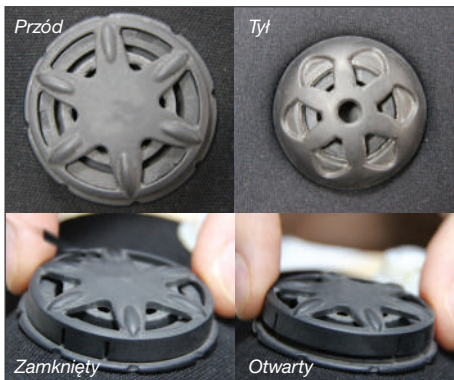
KAPTUR Z LICEM GŁADKIM

Zapewnia gładką neoprenową ochronę skóry wokół twarzy, która to ochrona również uszczelnia przy użyciu maski na twarz. Kaptur na skórę współpracuje z maską AGA.



SYSTEM SUCHYCH RĘKAWIC

Do użytku zarówno z lateksowymi, jak i neoprenowymi uszczelnkami nadgarstka. Unikalny podwójny mechanizm zamykający daje proste i szybkie połączenie lub uwalnianie bez pomocy.



ZAWÓR NA PRZEDRAMIĘ

Prosta i szybka operacji otwarcia lub zamknięcia. Obraca się o 45 stopni z pozycji otwartej do zamkniętej.



ZAWORY

Zawory dodatkowe i nadmiarowe. Te zawory do wody zanieczyszczonej są specjalnie zaprojektowane, aby były odporne chemicznie, odporne na uderzenia i na oddziaływania cieplne.

Neil Tordoff, dyrektor ds. sprzedaży urządzeń komercyjnych i wojskowych, Bukareszt, Rumunia

Opcje butów Thor..

Wzmocnione buty ochronne

Ergonomiczne podwodne obuwie ochronne zapewnia ochronę przed zanieczyszczeniami chemicznymi i biologicznymi oraz ochronę przed uderzeniem i przebiciem.

- 1 Pikowane wyłożenie gumą zmieszaną z EPDM
- 2 Dodatkowe wyłożenie gumą EPDM
- 3 Izolacja neoprenowa
- 4 Kompozytowa osłona na palce
- 5 Gumowa podeszwa
- 6 Elastyczna folia ze stali nierdzewnej wewnątrz podeszwy
- 7 Guma mieszana z EPDM



BUTY DO PRAC PODWODNYCH

KOD : THOR - OVERBOOT

Jeden rozmiar pasuje dla wszystkich. Kompozytowe osłony na palce Osłony na palce zgodne z EN 12568: 2010



BUTY Z WKŁADKĄ KOMPOZYTOWĄ

KOD : THOR - BOOT

ROZMIARY : 7, 8, 9, 10, 11, 12, 13, 14
Osłony na palce zgodne z EN 12568: 2010



OBUWIE NEOPRENOWE OBLANE GUMĄ

KOD : THOR - SOFT - BOOT

ROZMIARY : 7, 8, 9, 10, 11, 12, 13, 14
Osłony na palce zgodne z EN 12568: 2010



Buty i wkładki.

Wszystkie osłony na palce zgodne z EN 12568 : 2010

Buty gumowe są standardowym dodatkiem do Thor 1000G.

BUTY Z WKŁADKĄ KOMPOZYTOWĄ są standardowym dodatkiem do Thor 1600G.

Można również zdecydować się na nasze wkładki. Wkładki ołowiane mogą być dodane do tych butów dla dodatkowego ciężaru i kontroli pływalności.

WKŁADKI OŁOWIANE

Wkładki są wykonane z litego ołowiu. Każda wkładka waży 2,6 kG

Suchy skafander Thor.

Wyniki niezależnych badań pokazują, że suchy skafander Thor jest odporny na przenikanie chemikaliów.



WYNIKI TESTU PRZENIKANIA

SUBSTANCJA	% KONCENTR.	% MAKS. ROZTWÓR WODNY	ASTM F739 – 99A	
			ŚREDNI NORMALIZOWANY	
			CZAS PRZENIKANIA (MIN)	
			0,1 G/CM2*MIN	
			THOR NORTHERN DIVER	
			TYLKO MATERIAŁ	SZEW MATERIAŁOWY
ACETON	10	100	> 480	> 480
ACETONITRYL	10	100	> 480	> 480
ROZWÓR AMONIAKU	10	100	> 480	> 480
DWUSIARCZEK WĘGLA	99	0,2	11	6
DICHLOROMETAN	100	1,3	13	8
DWUETYLOAMINA	10	82	> 480	> 480
DIMETYLOFORMAMID	10	100	> 480	> 480
OCTAN ETYLU	8,7	8,7	> 480	> 480
HEKSAN	0,014	0,014	> 480	> 480
METANOL	10	100	> 480	> 480
NITROBENZEN	100		7	5
WODOROTLENEK SODU	10	50	>480	> 0480
KWAS SIARKOWY	10	100	> 480	> 480
TETRACHLOROETYLEN	0,015	0,015	246	164
TETRAHYDROFURAN	10	100	127	77
TOLUEN	0,05	0,05	> 480	> 480
OLEJ ASTM NR 1	10	Bez roztw.	> 480	> 480
OLEJ ASTM NR 3	10	Bez roztw.	> 480	> 480
PLYN B 70% IZOOKTAN 30% (LSOCTAN - tekst źródł. - przyp. tłum.)	100	Bez roztw.	71	59
PLYN C 50% IZOOKTAN 50% (LSOCTAN - tekst źródł. - przyp. tłum.)	100	Bez roztw.	59	34

CHEMICZNE TESTY PENETRACYJNE

Większość nurków korzystających z suchych skafandrów Thor w zanieczyszczonej wodzie wymaga informacji dotyczących bezpieczeństwa użytkowania suchych skafandrów w takich warunkach. Skafandry Thor przeszły testy przenikania w najgorszych warunkach - 100% ekspozycji chemicznej przez cały okres testu.

Mimo, że te chemiczne warunki testowe nie są prawdopodobnie w żadnym środowisku do nurkowania, wyniki wykazują działanie ochronne w większości normalnych warunków.

WYNIKI TESTU PRZENIKANIA

Wartości przenikalności są określone w oparciu o czas wymagany dla chemikaliów, aby mogły przeniknąć materiał skafandra. Badanie przenikania przeprowadza się w okresie do 480 minut. Sprawozdania wykazują, że w okresie dłuższym niż 480 minut nie wykryto chemikaliów w ilości powyżej 0,1 mg / min / cm2 w ciągu 8 godzin.

RZECZYWISTE PRZEBICIE W STOSUNKU DO PRZEBICIA NORMALIZOWANEGO

Rzeczywiste przebicie podano w minutach i występuje ono, gdy jest wykryte przebicie początkowe. Każdy sprawdzany środek chemiczny posiada unikalne właściwości chemiczne i minimalne wykrywalne wartości graniczne. Na przykład: jeśli substancja chemiczna ma minimalną wykrywalną wartość graniczną równą 0,059 mg / min / cm2,

to rzeczywiste przebicie jest zgłaszane, gdy stężenie chemiczne osiąga 0,059 mg / min / cm2 lub jest większe. Normalizowane przebicie następuje, gdy stężenie przebicia badanej substancji chemicznej osiąga 0,1 mg / min / cm2 lub więcej (ASTM Ff739).

MAKSYMALNE I MINIMALNE WYKRYWALNE WARTOŚCI

Badanie wykazuje maksymalny poziom detekcji chemicznej przy użyciu systemu przenikania testowego. Minimalne wartości wykrywane są najmniejszymi wartościami przenikania które są wykrywane przez system przenikania.

PRZENIKANIE W STANIE PRACY USTALONEJ

Stała szybkość przenikania, która występuje po przebicciu, gdy kontakt chemiczny jest ciągły i wszystkie siły działające podczas przenikania osiągnęły równowagę

PODZAS NURKOWANIA W ZANIECZYSZCZONYCH LUB W OGÓLNE NIENORMALNYCH ŚRODOWISKACH

Suchy skafander Thor firmy Northern Diver zostały opracowany oraz przetestowany do stosowania w tych warunkach i powinien być traktowany jako integralny element planów nurkowania. Nurkowanie w zanieczyszczonej wodzie może być bardzo niebezpieczne.

Wszystkie informacje podane w tej broszurze przeznaczone są wyłącznie dla celów informacyjnych. Nie są one substytutem odpowiedniego szkolenia i nie powinny być traktowane jako takie. Informacje zawarte w broszurze nie są substytutem obowiązujących przepisów lub norm i nie są publikowane jako porada prawna ani opinia w żaden sposób. Suche skafandry Thor zostały przetestowane zgodnie z normą ASTM F 739.

DEKONTAMINACJA

Po wystawieniu na działanie zanieczyszczonego środowiska suche skafandry Thor muszą zostać odkażone tak, aby usunąć z nich wszystkie zanieczyszczenia.

Nurkowanie w zanieczyszczonej wodzie nie powinno być wykonywane przez osoby bez wyszkolenia na najwyższym poziomie. Przed każdym nurkowaniem w zanieczyszczonej wodzie należy zrozumieć wszystkie zagrożenia i starannie zaplanować nurkowanie z najwyższą starannością.

Śledź link



Komponenty suchych skafandrów

Dodatki i akcesoria dla suchego skafandra

Northern Diver oferuje szeroką gamę produktów. Jeśli potrzebna jest Państwu część, której nie ma na liście, prosimy o kontakt.



ZAWÓR NADMIAROWY

Podwójny grzybkowy zawór wydechowy kod: VALVE-ND-EXHAUST- COMM



ZAWÓR NADMIAROWY

KOD: VALVE-ND-EXHAUST



ZAWÓR DODAWCZY

KOD: VALVE-ND-INFLATOR



WĄŻ CEJN

KOD: NDA-N.



WĄŻ STANDARDOWY 40"

KOD: NDA-NEW NDA 40"



WĄŻ STANDARDOWY 33"

KOD: NDA-NEW NDA 33"



ZAWÓR NADMIAROWY NA PRZEDRAMIĘ

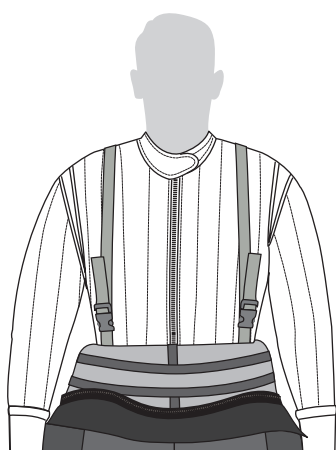


(POWYŻEJ)
OCHRONIACZ WĘŻA CZARNY

(POWYŻEJ)
AC-11-2

(POWYŻEJ)
AC-11-4-BK

OCHRONIACZE WĘŻA CZARNE



SZELKI WEWNĘTRZNE

SZELKI
ROZMIAR : NIE DOT.



WIESZAK SUCHEGO SKAFANDRA

HANGER-DRYSUIT
ROZMIAR : NIE DOT.



WIESZAK KOMBINEZONU NEOPRENOWEGO

HANGER-WETSUIT
ROZMIAR : NIE DOT.



KLEJ DO SKAFANDRA

KLEJ DO NAPRAWY SKAFANDRA
WAGA : 21G



SMAR DO MANSZET

SEAL-LUBRICANT
POJEMNOŚĆ : 200ML



SPRAY SILIKONOWY

SILICONE-SPRAY



TALK

ŚRODEK DO KONSERWACJI
MANSZET
ROZMIAR : 100G



**WOSK DO ZAMKA
GAZOSZCZELNEGO**

WOSK DO ZAMKÓW



BIOMANSZETA NADGARSTKA

SEAL-WRIST-BIO-BLACK
[www.ndiver.com/products/ Apollo-BIO-Wrist-Seal](http://www.ndiver.com/products/Apollo-BIO-Wrist-Seal)



BIOKRYZA SZYI

SEAL-NECK-BIO-BLACK-(SIZE)
[www.ndiver.com/products/ Apollo-BIO-Neck-Seal](http://www.ndiver.com/products/Apollo-BIO-Neck-Seal)



LATEKSOWA KRYZA SZYJNA

SEAL-N-(SIZE)
ROZMIAR : NIE DOT.



**LATEKSOWA MANSZETA
NADGARSTKA**

SEAL-W-B-(SIZE)
ROZMIAR : NIE DOT.



BUTY DO SUCHEGO SKAFANDRA

TYP 1 (PO LEWEJ) : DACOR BOOT -
TYP 2 (PO PRAWĘJ) : BOOT - DIVE -



**BUTY OCHRONNE DO SUCHEGO
SKAFANDRA**

SAFETY BOOT 'SIZE'
ROZMIAR : NIE DOT.



SKARPETY LATEKSOWE

SOCKS-LATEX-(SIZE)
ROZMIAR : NIE DOT.

Wymieniane przez użytkownika uszczelki nadgarstka.

Blokowane uszczelki nadgarstka lub rękawiczek

Układ pierścieniowy jest instalowany poprzez sklejenie z końcem ramienia skafandra suchego.

Ten unikalny wklejany układ pierścieniowy jest łatwo zamontować na każdym suchym skafandrze. Pozwala to na dopasowanie uszczelki przy wymianie nadgarstka lub zablokowanie suchej rękawicy na uszczelnieniu nadgarstka przy minimalnym nakładzie sił. Uszczelki i rękawice są blokowane za pomocą wysokiej jakości O-ringa 5 mm. Zalecane są suche rękawice Ansell (pokazane po lewej)

KOD Nie dot.

Badania i rozwój skafandrów

Szycie na zamówienie i naprawa

Usługa dostępna dla gotowych skafandrów. Chętnie naprawimy suche skafandry dowolnej marki, ale pierwszeństwo mają klienci Northern Diver.

Potrzebna naprawa natychmiast?

Dostępna jest usługa ekspresowa. Kontakt pod numerem telefonu poniżej dla uzyskania szczegółowych informacji.

Czas oczekiwania jest zależny od obciążenia pracą. Czas wykonania usługi może wynosić nawet jeden dzień.

Zakład naprawy

+44 (0) 1257 25 69 37

Przy ponad 40-letnim doświadczeniu nasz zakład napraw i przeróbek wykonuje usługi szybko i niezawodnie.

- Pozycja zaworu powietrznego może być zmieniona.
- Zawór wydechowy może być zmieniony lub może być zastąpiony przez zrzut z mankietu.
- Buty są dostępne w różnych rozmiarach i stylach.
- Rękawy i nogawki mogą być skrócone lub wydłużone.
- Neoprenowe uszczelki szyi i nadgarstka można zastąpić uszczelkami lateksowymi i odwrotnie.
- Gotowe suche skafandry z neoprenu mogą być zwężone w celu dopasowania.

Inne opcje skafandrów:

Podkładka pod
siedzenie z Kevlaru®

Kaptur mocowany

Zewnętrzna osłona
zamka błyskawicznego

Taśma odbłaskowa

Kieszenie na ramionach
i udach

D-ring ze stali
nierdzewnej

Wygodny zamek
błyskawiczny

Szelki wewnętrzne

Zamek błyskawiczny

Sprawdzić dostępność skafandrów specjalnych. Większość opcji jest dostępnych za dodatkową opłatą.

Projekt własny.

System wykonany na miarę

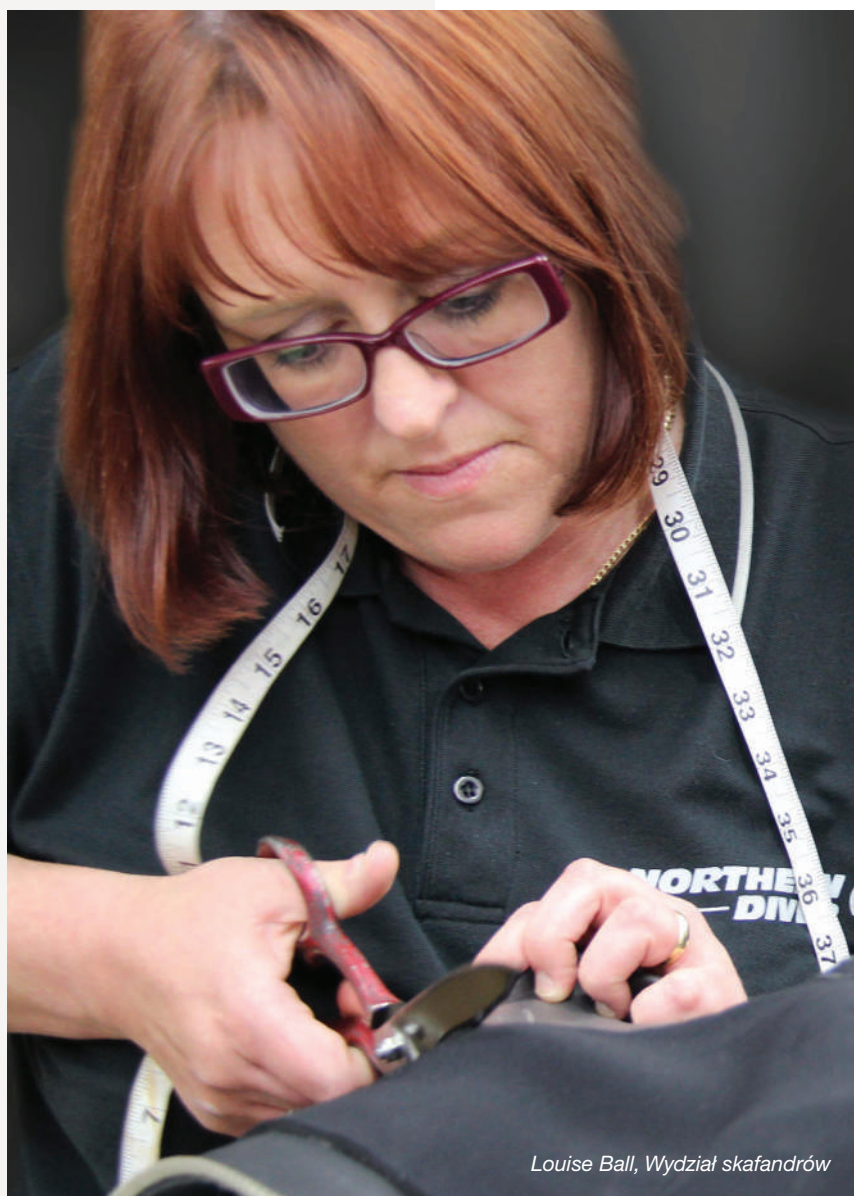
Chcemy, abyście zakupili idealny suchy skafander!

Można zaprojektować liczne elementy na swoim skafandrze.

Można wybrać materiał, kieszenie, buty, zamek i uszczelki, które pasują do Twoich niepowtarzalnych upodobań. Aby ostatecznie skompletować suchy skafander, można go spersonalizować za pomocą logo firmy.

Jeśli nie możesz znaleźć tego, czego szukasz, zawsze chętnie pomożemy.

Skontaktuj się z nami, aby omówić, jak możemy Ci pomóc.



Louise Ball, Wydział skafandrów

Ocieplacz Metalux®

Metalux® jest jednym z najbardziej lekkich i wytrzymałych materiałów izolacyjnych.

Odbija promieniowanie ciepłe i zmniejsza przepływ powietrza, nawet gdy jest mokry lub ściśnięty.

Zachowuje swoją izolacyjność ciepłą przez cały okres użytkowania, jest wytrzymały i można go prać w pralce.

Charakterystyka.

- Mały ciężar
- Pokrycie Polarem
- Struktura szybkoschnąca
- Odporność na bakterie i grzyby
- Kieszenie na biodrach

Metalux Temperate.

100 / 200 g/m²

Model ten jest najczęściej używany w brytyjskich warunkach letniego nurkowania lub w suchych skafandrach które mają właściwości termiczne.

Metalux Arctic.

200 / 300 g/m²

Ten grubszy wariant nadaje się do nurkowania w bardziej ekstremalnych warunkach lub w suchym skafandrze bez ochrony termicznej.



**Style mogą być inne w zależności od wymaganych rozmiarów*



Kieszka na piersi



Kieszka na biodrach



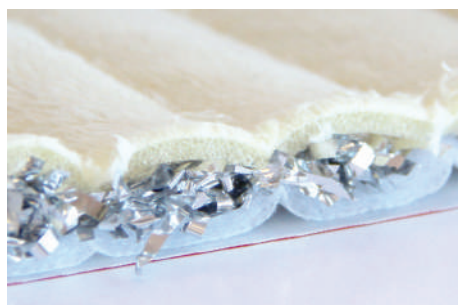
Rozciągliwe panele na dolną część ramienia



Rozciągliwe panele na kostki lub stopy



Wewnętrzna tkanina polarowa



Warstwy ocieplaczy Metalux® widać po lewej stronie. Izolują od góry do dołu:

1. Polar/wyłożenie polarowe 3mm X-otherm znajduje się przy skórze.
2. Metalux® – wielopłytkowa folia, które odbija ciepło z powrotem do ciała i chroni przed zimnem
3. Miękkie włókno - działa jak izolator
4. Nylonowa powłoka pokryta z zewnątrz Teflonem®

METALUX - TEMP

S, M, ML, MLR, MR, MLT, L, LR, LT, XL, XLR, XLT, XXL

METALUX- ARCTIC lub METALUX 330g ARCTIC

S, M, ML, MLR, MR, MLT, L, LR, LT, XL, XLR, XLT, XXL, XXXL, XXXL, XXXL

Ciepło i komfort.

Thermalux®

Zaawansowana technologicznie mieszanka polaru/Lycry® zapewnia doskonałą izolację i elastyczność. Ocieplacze Thermalux® są lekkim rozwiązaniem zapewniającym utrzymanie ciepła.

Warstwy z mikrofibry i polaru utrzymują ciepłotę ciała bez nadmiernego obciążenia.

Elastyczne panele w dolnej części pleców, ramion, stóp i mankiety dają wyjątkową swobodę ruchów, bez utraty ciepła.

Ergonomiczne zakładki na stopy zapewniają stałą pozycję nogawek podczas użytkowania, utrzymując ruch materiału do minimum, dzięki czemu unika się niewygodnego fałdowania pomiędzy zewnętrznym ubiorem a skórą.

Charakterystyka skafandra.

- Oddychająca powłoka zewnętrzna z mikrofazy
- Super chłonna mikropolarowa wewnętrzna podszywka
- Ultra lekka i szybkoschnąca
- Odporność na bakterie i grzyby
- Elastyczne panele z Lycry®
- Mankiety Thermalskin
- Zakładki na stopy Thermalskin
- Kieszenie na biodrach
- Dwukierunkowy zamek błyskawiczny



"Jesteśmy niezwykle zadowoleni z ocieplaczy Thermalux® i bez wahania polecamy firmę N.Diver i ten kombinezon każdemu nurkowi lub jednostce SAR".
David O'Mahony Jednostka ratownicza Derrynane Inshore



Polecamy ocieplacz Bodyline i Thermalux® do nurkowania w przeciętnych warunkach pogodowych w Wielkiej Brytanii.



Elastyczne pętle na koiki i rozciągliwe panele na mankietach



Rozciągliwe panele pod pachami



Wewnętrzna tkanina polarowa



Kieszenie na biodrach



Niemagnetyczne ściągacze gumowe zamka błyskawicznego Rozciągliwe panele na kostki lub stopy

THERMALUX

THERMALUX - rozmiary

XS, S, M, ML, MLR, L, LR, XL, XLR, XXL, XXLR



Thermal Skin.

Ocieplacz Bodyline

Może być noszony jako pierwsza warstwa w połączeniu z ocieplaczem Metalux® Northern Diver w bardziej ekstremalnych warunkach.

Bodyline okazał się być produktem niezwykle wszechstronnym. Nie tylko jest używany przez społeczność nurków, ale również w wielu innych dziedzinach, gdzie utrzymanie ciepła jest niezbędne.

Wielu nurków używa teraz Bodyline jako dodatkowej warstwy izolacji pod skafander. Bodyline okazuje się być bardzo użyteczny dla tych, którzy chcą nosić swoje pół-suche skafandry przez dłuższy czas, podczas głębszych nurkowań lub w chłodniejszych wodach.

Grotolazi również zaakceptowali Northern Diver Bodyline, gdyż zapewnia on komfort i ciepło podczas długich wypraw podziemnych.



SKARPETY BODYLINE

MOD - BODY - SOCK - ROZMIARY

S, M, L, XL

Charakterystyka skafandra.

- Przylegający - pasuje jak „druga skóra”
- Wykonany z polaru kapilarnego zatrzymującego wilgoć i super rozciągalnej Lycry®
- Idealna warstwa podłoża do stosowania powierzchniowego
- Oddychająca tkanina
- Kolor czarny

BODY LINE

MOD - BODYLINE - U/SUIT - ROZMIARY

S, M, ML, L, XL, XXL

System 3-częściowy.

Arctic Base

Składa się z:

1. Zewnętrznej warstwy z polaru
2. Spodni termicznych
3. Skarpet termicznych.

Arctic Base wykonany jest z grubego, ultra termicznego polaru. Gruby polar jest stosowany tam, gdzie potrzebna jest dodatkowa izolacja.

Zdobione szwy na ocieplaczu i skarpetkach zapewniają wygodę noszenia.

Spodnie wyposażone są w szeroki, wygodny, elastyczny pas ze sznurkiem i ergonomiczne kieszenie na stopy zapewniające dobre dopasowanie.

Polarowe skarpety posiadają elastyczny komfortowy panel z przodu i są dostosowane do kształtu stopy, dzięki czemu noszenie jest przytulne i przyjemne.

- Gruby polar zapewnia efektywną izolację
- Zdobione szwy dają maksymalną wygodę
- Ergonomiczne kieszenie na stopy
- Skarpety polarowe z komfortowym elastycznym panelem z przodu



ARCTIC - BASE - U/S - ROZMIARY
S, M, ML, L, XL, XXL, XXXL

ARCTIC BASE

DOSKONAŁE ZABEZPIECZENIE TERMICZNE

Thermal.

Rash Vests (ocieplacze mokre)

Pierwsza warstwa luksusu.

Ocieplacz mokry Northern Diver zwiększa komfort kontaktu między ciałem a ocieplaczem lub skafandrem neoprenowym, odprowadza wilgoć ze skóry, zwiększając komfort i zmniejszając wychłodzenie.

Ta warstwa podłoża przy skórze jest jedną z najważniejszych warstw regulujących utratę ciepła. Ocieplacze mokre umożliwiają poślizg stroju piankowego lub ocieplacza zgodnie z ruchami ciała, dzięki czemu zakładanie i zdejmowanie tych ubiorów jest łatwiejsze.

Zdjęcie po prawej przedstawia ocieplacz mokry z długimi rękawami.



Charakterystyka

- Dostępny z długim i krótkim rękawem
- Różnokolorowe
- Może zmniejszyć podrażnienie od słonej wody
- Łatwe zakładanie i zdejmowanie
- Odprowadza pot z ciała
- Nadaje się do większości sportów wodnych

KRÓTKI RĘKAW

RASH VEST - ROZMIARY

S, M, L, XL, XXL

DŁUGI RĘKAW

RASH VEST - ROZMIARY

S, M, L, XL, XXL

Skarpety.

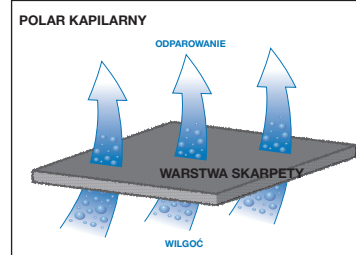
Hot Sox

Wykonane z polaru zatrzymującego wilgoć, utrzymując stopy w ciepłe i zapewniając komfort.

Te skarpetki mają dwustronne i płaskie szwy - nie mają wystających szwów powodujących dyskomfort.

Mają specjalny ochraniacz na pięty i są przycięte, aby idealnie pasować.

Wilgoć jest zawsze obecna wewnątrz każdego skafandra do nurkowania, często jest ona wytwarzana przez organizm nurka. Hot Sox utrzymują tę wilgoć z dala od skóry, aby zapewnić wygodę.



HOT SOX

HOTSOX - ROZMIARY

XS S M L XL

Dostępne w rozmiarach:

XS: 3-4 (36-37) **S:** 5-6 (38-39) **M:** 7-8 (41-42)

L: 9-10 (43-44) **XL:** 11-13 (45-46)

Skafandry neoprenowe.

Tropikalny krótki skafander

Neoprenowe (3mm) super rozciągliwe ubranie z krótkimi rękawami i nogawkami oraz zamkiem błyskawicznym niemagnetycznym YKK
Nadaje się do stosowania w warunkach tropikalnych i podobnych powyżej 18 ° C
Nie ocierający kołnierz
Ścieg flat-lock

Neoprenowe (5mm) super rozciągliwe ubranie z długimi rękawami i nogawkami
Ochraniacze na kolana i łokcie
Zamek niemagnetyczny YKK
Nadaje się do stosowania w warunkach tropikalnych i podobnych powyżej 18 ° C
Gładki przyjemny kołnierz
Klejone szwy i ścieg kryty

Krótki kombinezon dla strefy umiarkowanej

Neoprenowe (5mm) super rozciągliwe ubranie z krótkimi rękawami i nogawkami
Zamek niemagnetyczny YKK
Nadaje się do stosowania w warunkach klimatu umiarkowanego i podobnych powyżej 18 ° C
Nie ocierający kołnierz
Ścieg typu flat-lock

Temperate long john

Neoprenowe (5mm) super rozciągliwe ubranie z długimi rękawami i nogawkami
Ochraniacze na kolana i łokcie
Zamek niemagnetyczny YKK
Nadaje się do stosowania w warunkach tropikalnych i podobnych powyżej 18 ° C
Gładki przyjemny kołnierz
Klejone szwy i ścieg kryty

2-częściowy półsuchy skafander neoprenowy z oddzielnym kapturem. Zwykle stosowany z ocieplaczem mokrym i neoprenowymi skarpetami. Skafandry neoprenowe są zgodne z wymaganiami magnetycznymi i są odpowiednio oznakowane.



SUCHE SKAFANDRY DLA STREFTROPICALNYCH I UMIARKOWANYCH

MOD-TROP-LONG-SIZE MOD-TROP-SHORT-SIZE
MOD-TEMP-SHORT-SIZE MOD-TEMP-SLEEVED-SIZE

S, M, ML, L, XL, XXL,

2-częściowy strój piankowy SAR

Poszukiwania i ratownictwo

Jednoczęściowy skafander z zamkiem błyskawicznym na piersi, krótkie rękawy i nogawki, krótka kurtka i oddzielny mokry kaptur.

Wykonanie z czerwonego neoprenu o wysokiej widoczności. Najczęściej wykorzystywany do poszukiwani ze śmigłowców ratowniczych, a także do szkolenia.

Wyposażenie w ochronę siedzenia z Kevlaru®.

Wyposażenie w kieszenie na latarkę zapewniającą oświetlenie dla ekip poszukiwawczych i ratowniczych oraz nurków wojskowych.



STRÓJ PIANKOWY DO POSZUKIWAŃ I RATOWNICTWA

KOD : MOD-SAR

S, SW, M, MW, MEW, L, LW, XL, XLS, XXL, XXLS, XXLES (W = WIDE (szeroki), E = EXTRA, S = SHORT(krótki))

Neopren.

Skafander neoprenowy

Noszony pod skafander ogrzewany wodą. Grubość 3 mm, neopren skompresowany ultra elastyczny.



OCIEPLACZ

CODE : HWS - WETSUIT - ROZMIARY

S, M, L, XL, XXL

Jonathan Warburton, Trade & Commercial Sales, w centrum podwodnym, Fort William



Buty neoprenowe na zamek błyskawiczny



BUTY MOKRE DELTA FLEX



CZARNE NEOPRENEWY KALOSZE

Wykonane z elastycznego neoprenu 5mm, buty mokre Northern Diver mają unikalną podszewkę z tytanu, która znakomicie zatrzymuje ciepło i zapewnia dodatkowy komfort.

Buty mokre posiadają trwały boczny zamek błyskawiczny YKK i chropowatą antypoślizgową gumową podeszwę. Mają także dodatkową ochronę wokół pięty i palców.

- Wykonanie z czerwonego neoprenu 5 mm
- Podszewka z tytanu
 - Antypoślizgowa gumowa podeszwa
 - Wytrzymały, trwały, boczny zamek błyskawiczny
 - Ochrona na pięty i palce

BUTY MOKRE DELTA FLEX

KOD : WETBOOT07-DT-SIZE

CZARNE NEOPRENEWY KALOSZE

CODE : WETBOOT -ALL - BLACK - ROZMIARY

Arctic Survivor.

Evolution 5 Pro PFD

Kamizelka ratownicza

Korpus główny jest wykonany z 100% nylonu (ripstop) Oxford i uszyty z 3 powłok akrylowych.

- Zgodność z BS EN ISO 12402-5:2006.
- 3 klamry
- Szybkie zwalnianie blokady zamka pasa
- Odpinany pasek rozwidlany
- Uprząż ratownicza z tyłu
- Karabinek
- Odpinany pasek odblaskowy na tylnej części PFD
- 2 kieszenie
- Plastikowe mocowania dla sprzętu

Dostępne w rozmiarach:

M – L 80N

Rozmiar klatki piersiowej 86cm – 102cm
Ciężar 50kG – 70kG

XL – XXL 100N

Rozmiar klatki piersiowej 102cm – 120cm
Ciężar 70kG – 90kG

XXXL 110N

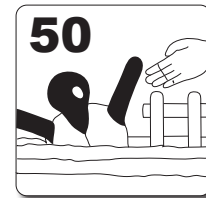
Rozmiar klatki piersiowej 120cm – 145cm
Ciężar: 90kG +



Odblaskowy panel może być wydrukowany na zamówienie. Zobacz także mocowane na rzep panele obudowane

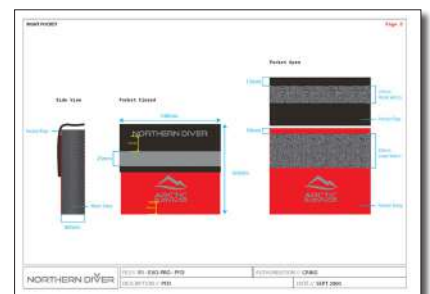
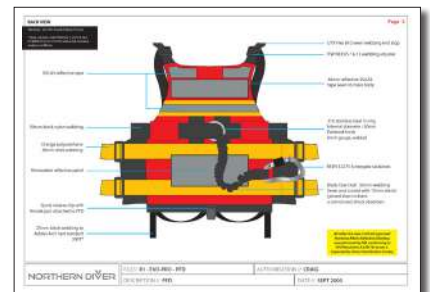


Przykład odblaskowego panelu zadrukowanego na zamówienie. Zobacz także mocowane na rzep panele obudowane



50 niutonów
Certyfikat CE

Modyfikacja według dowolnej specyfikacji



Sprzęt ratowniczy.



900P PFD

Wykonanie z ultra wytrzymałego materiału Cordura®

- Karabinek zamykany obrotowo
- Gwizdek
- Niskoprofilowe neoprenowe kieszenie i siatki
- Klamra szybkiego zwalniania
- Składane etui na worek rzucany
- Zgodność z BS EN ISO 12402-5:2006

Dostępne w rozmiarach:

M - L 75N

Rozmiar klatki piersiowej 86cm - 102cm

Ciężar 50kG - 70kG

XL - XXL 85N

Rozmiar klatki piersiowej 102cm - 120cm

Ciężar 70kG - 90kG

XXXL 95N

Rozmiar klatki piersiowej 120cm - 145cm

Ciężar: 90kG +



- Składane etui na worek rzucany

Akcesoria PFD.



UPRZAŻ + KARABINEK

PFD - COWS - TAIL

JEDEN ROZMIAR



PAS KROCZNY PFD

PFD - CROTCH STRAPS

JEDEN ROZMIAR REGULOWANY



MOCOWANE NA RZEP PANELE OBUDOWANE

MATERIAŁY ILUSTRACYJNE WYKONAŃ NIESTANDARDOWYCH DOSTĘPNE NA ŻYCZENIE

JEDEN ROZMIAR - ZDEJMOWALNY - NA RZEPY



GWIZDEK

DOSTĘPNY W KOLORZE POMARAŃCZOWYM

JEDEN ROZMIAR



Mike Messenger
Maryport Inshore Rescue, Maryport Marina

Arctic Survivor.

Kamizelki ratunkowe 275N

Dostarczane z butlą CO2 60g, kamizelka Northern Diver Arctic Survivor 275N jest wysokiej wydajności urządzeniem do użytku na morzu i w trudnych warunkach środowiskowych, gdy wymagana jest maksymalna ochrona lub gdy jest noszone ciężkie ubranie wodoodporne.

Ta kamizelka pomaga uniknąć utonięcia tym, którzy nie mogą sobie pomóc, na przykład w stanie utraty przytomności.

Ten element nie może gwarantować skuteczności w każdym przypadku, gdy nieprzytomny użytkownik nosi ciężki ubiór wodoodporny lub ciężkie ubranie. Podczas testów udowodniono skuteczność samoczynnego działania w zdecydowanej większości przypadków.

Ta kamizelka została zaprojektowana w porozumieniu z organizacjami ratownictwa odpowiedzialnymi za szkolenie służb ratowniczych. Może być oznakowana indywidualnym logo.



Charakterystyka.

- W dostawie butla CO2 60g
- Gwizdek i inflator do pompowania
- Wytrzymałe pasy parciane z tyłu i kroczone
- Personalizacja za pomocą logo
- Zgodność z EN ISO 12402 - 2 & EN 399

Przeznaczona dla organizacji szkoleń ratowniczych

Zdjęcie poniżej: model nosi kamizelkę Arctic Survivor 275N w pełni napompowaną - można obejrzeć film na www.ndiver-rescue.com

LIFE - JACKET - 275 - COLOUR

Dostępny tylko jeden rozmiar

Dostępne w kolorze czerwonym i niebieskim



ROCZNY ZESTAW SERWISOWY

LIFE - JACKET RE - ARM DEVICE

ZAWIERA POJEMNIK Z CO2



ROCZNY ZESTAW SERWISOWY

LIFE - JACKET RE - ARM DEVICE

BEZ POJEMNIKA Z CO2



ZESTAW NAPEŁNIAJĄCY

LIFE - JACKET RE - ARM DEVICE

JEDEN ROZMIAR



POJEMNIK Z CO2

LIFE - JACKET - CO2

JEDEN ROZMIAR





Wodny kask ratunkowy.

Scorpion II

Kask Northern Diver Scorpion II jest idealny do szybkiego ratownictwa wodnego i wielu innych zajęć na świeżym powietrzu, które wymagają dodatkowej ochrony głowy.

Kask ten został specjalnie zaprojektowany i wykonany zgodnie z normą EN 1385: 2012 (kaski dla kajakerstwa i białych wód).

Nasz kask Scorpion II zapewnia maksymalną ochronę użytkownika w przypadku uderzenia (uderzenia określonego przez międzynarodowe normy bezpieczeństwa dla kasków).

Dla dalszej ochrony i poprawy stabilności kasku stosuje się wkładki piankowe przykrywające uszy użytkownika.



Charakterystyka.

900P PFD

- Przycięta konstrukcja z otworami drenażowymi
- Plastikowa powłoka z ABS
- Nastawa obrotowa z blokadą
- Bocznie montowane klamry do mocowania naszej latarki Mini Quest (latarkę można nabyć oddzielnie)
- Pasuje do obwodu głowy do 26"
- Wewnętrzne podkładki z pianki do regulacji rozmiaru
- Dostępne kolory: żółty, czerwony i biały



SCORPION 2

HELMET-SCORPION2-COLOUR

JEDEN ROZMIAR - REGULOWANY

Uchwyty montażowe do latarki po obu stronach

Ratunek w sytuacji ekstremalnej.

Seahawk

Znakomita ochrona wokół głowy. Przydatny dla białej wody i w szybkim ratownictwie wodnym.

Powłoka opadająca poniżej ucha dla dodatkowej ochrony i stabilności kasku.

W procesie wtrysku do dzielonej formy utworzono bardzo sztywną skorupę i ergonomiczny „wklęsły kształt” odpowiadający naturalnej krzywiznie głowy, chroniąc czoło i podstawę czaszki.

- Plastikowa powłoka z ABS
- Konstrukcja z ABS rozciągająca się na uszy
- Nastawa obrotowa z blokadą
- Lekki
- Dostępne kolory: czerwony połysk, biały i pomarańczowy; matowy żółty i czarny
- Zgodność z EN 1385:1998



SEAHAWK

HELMET - HAWK - COLOUR

JEDEN ROZMIAR - REGULOWANY

Predator

Utworzony z tworzywa termoplastycznego daje wytrzymałą powłokę.

Charakterystyka.

- Trwała powłoka termoplastyczna
- Wewnętrzna pianka EVA
- Poduszki na zamówienie
- Dostępne kolory: czerwony, żółty, biały i czarny matowy



PREDATOR - SC - COLOUR

JEDEN ROZMIAR - REGULOWANY

Predator

Zgodny z CE kask Predator z ochroną uszu.

Wykonany z tworzywa termoplastycznego, podobnie jak predator z bocznymi wycięciami, z dodatkowym ciasnym pasowaniem z tyłu i z przodu.

Charakterystyka.

- Trwała powłoka termoplastyczna
- Wnętrze z pianki PE
- Poduszki na zamówienie
- Dostępne kolory: żółty, czerwony i biały



East Midlands Ambulance Service
Zespół HART

PREDATOR Z PEŁNYM WYCIĘCIEM

PREDATOR - HELMET - COLOUR

JEDEN ROZMIAR - REGULOWANY



Manta.

MH/2 i MH/3

Wysokiej klasy wielozadaniowych kask dla najbardziej wymagających środowisk i wykorzystywany przez zespoły ratownictwa na całym świecie.

Kask Manta ma możliwość mocowania różnych akcesoriów, w tym daszków, osłon twarzy i ochrony uszu.

Charakterystyka.

- Plastikowa powłoka z ABS z polipropylenową wkładką
- Zdejmowane pokrywy wentylacyjne
- 4-punktowy pasek pod brodę
- Punkty mocowania akcesoriów
- Dostępne kolory: biały, żółty dobrze widoczny, pomarańczowy, czerwony, błękit królewski, granatowy, oliwkowy, czarny
- Zgodny z normą EN 14052, a także z 10 innymi normami międzynarodowymi



Neopren.

Pilotka

Pilotka neoprenowa 2 mm.

Można ją nosić osobno lub pod kaskiem.

Znakomita na miesiące zimowe.

Zapinany na rzepy pasek pod brodę



Zapięcie na rzepy

PILOTKA

HD - SKULL CAP SIZE

S/M L/XL

Neopren.

Supervent Tech

KAPTUR SUPERVENT

HD - SS - SIZE

S M L XL

Styl może się zmienić



Kaptur łączy technologię Supervent z naszym super rozciągliwym Neoprenem. Jednodrogowy zawór Supervent usuwa zatrzymane powietrze wewnątrz kaptura, zwiększając komfort i zapewniając idealne dopasowanie podczas nurkowania.

Kaptur wykonany jest z super rozciągliwego Neoprenu 6,5mm, który wykorzystuje naszą technologię odbijającą ciepło Ti-Ax®. Na zewnątrz znajduje się nylonowa, wytrzymała powłoka.

Certyfikat CE

System suchych rękawic

- System szybkiego zdejmowania i zakładania
- Rewolucyjny mechanizm podwójnego blokowania za pomocą pierścienia
- Łatwość użytkowania bez pomocy
- Po zdjęciu rękawic nadgarstki suchego skafandra pozostają szczelne
- 3 zestawy pierścieni wewnętrznych odpowiadające zmiennej grubości suchego skafandra

Można wybrać między rękawicami z PVC, a chemicznie odpornymi rękawicami Ansell

[Wytrzymałe rękawice z PCV]

- Niebieski, anatomicznie uformowany PVC
- Odporne na działanie czynników zanieczyszczających - takich jak oleje, węglowodory i kwasy
- Wewnętrzne własności antybakteryjne
- Teksturowane palce i dłonie w celu ułatwienia chwytu

[Rękawice Ansell]

- Odporne na przebicia, cięcia i rozdarcie
- Wiodąca w branży doskonała przyczepność i zręczność
- Lekka warstwa nitylu z bezzwłową nylonową wkładką
- Odporne na działanie środków chemicznych, olejów i smarów
- rękawiczki mają również dobrą przyczepność w tych warunkach

[Polar termiczny we wnętrzu rękawicy]

- Termiczny, rozciągliwy we wszystkich kierunkach polar
- Szwycy typu flatlock dla zapewnienia komfortu
- Dopasowana dodatkowa ochrona termiczna wokół nadgarstka
- Zdejmowana ochrona dla cieplejszych wód lub do użytku po nurkowaniu

[Pakiet zawiera]

- Rękawice z PCV lub odporne chemicznie typu Ansell
- Polar termiczny we wnętrzu rękawicy
- 2 moduły suchych rękawic
- 3 pierścienie uszczelniające
- Narzędzie blokujące
- Klej uszczelniający
- Dostępny film instruktażowy



Suche rękawice mogą być łatwo i szybko zamontowane do każdego skafandra i zapewnią ochronę przed zanieczyszczeniami biologicznymi, chemicznymi i węglowodorowymi.

Rękawice są zgodne z wymaganiami dyrektywy europejskiej 89/686 / EEC oraz z normami europejskimi EN 420 (Zręczność) EN374 (rękawice wodoszczelne, odporne chemicznie - dane dostępne na życzenie) i EN388 (odporność na przecięcie, rozdarcie i przebiecie).

Integrują się doskonale z mankietami z neoprenu i lateksu oraz z systemami ciepłych mankietów.



Narzędzie blokujące



Uszczelka skafandra



Pierścienie suchych rękawic



Rękawice z polarem wewnątrz

Northern Diver

System suchych rękawic nadaje się zarówno do warunków arktycznych, jak i zanieczyszczonych środowisk wodnych.



SYSTEM PIERŚCIENIOWY SUCHYCH RĘKAWIC

GLDRY - SYSTEM - V3 - SIZE

S, M, L, XL

Czarne rękawice Ansell 2-giej generacji

SYSTEM PIERŚCIENIOWY SUCHYCH RĘKAWIC

GLDRY - SYSTEM - V2 - SIZE

S, M, L, XL

Niebieskie rękawice z PVC do ciężkich prac



SUPER ROZCIĄGLIWE SUPER WYGODNE I CIEPŁE

Rękawice te są produkowane z naszego unikalnego neoprenu rozciągliwego we wszystkich kierunkach. Ze wszystkich naszych rękawic, zakładanie i zdejmowanie tych rękawic jest najprostsze.

Rękawice te są dostępne z neoprenem 2mm, 5mm i 7mm. Na cieplejszej wody lub przy wykorzystaniu powierzchni zalecamy opcję 2 mm. Nasze opcje 5mm i 7mm są idealne w chłodniejszych warunkach, gdzie grubsze rękawice są niezbędne. Nawet przy największej grubości rękawice te zapewniają zręczność.

SUPERSTRETCH 2MM

GL2-S/S - 07 - SIZE

S, M, L, XL

SUPERSTRETCH 5MM

GL5-S/S - 07 - SIZE

XS, S, M, L, XL

SUPERSTRETCH 7MM

GL7-S/S - 07 - SIZE

M, L, XL



AMARA- rękawice dla ratowników

Zaprojektowane specjalnie dla służb ratowniczych. Wykonane z neoprenu 2mm, z pseudo zamszem typu Amara na dłoni i palcach w celu zapewnienia dobrego chwytu. Obszar dłoni jest podwójnie wzmocniony.

System zapięcia nadgarstka na rzep utrzymuje dopływ wody na minimalnym poziomie.

SPECJALISTYCZNE WYPOSAŻENIE RATUNKOWE

GL - SRE - SIZE

S, M, L, XL, XXL



Rękawice neoprenowe z kevlarem 3 mm

Dodatkowa siła i ochrona, kiedy to ma znaczenie.

Doskonałe połączenie luksusowego, super rozciągliwego neoprenu, Kevlarowej® ochrony dłoni i powlekanych polimerem końców palców.

KEVLAROWY SUPERSTETCH 3MM

GL2-K-SIZE

S, M, L, XL



Rękawice neoprenowe zwykłe

Te rękawice z neoprenu łączą komfort, ciepło i elastyczność.

Na dłoni, palcach i kciuku znajduje się wytrzymała powłoka ochronna. Migracja wody jest mocno ograniczona dzięki dodatkowemu elastycznemu paskowi na rzep na nadgarstku. Dostępne w grubościach 3, 4 i 5mm.

RĘKAWICE Z NEOPRENU

GL5-08 - SIZE - THICKNESS

S, M, L, XL



RĘKAWICE OPTIMUM

Dostępne w wersjach 3mm i 5mm oraz z podszewką odbijającą ciepło Ti-Ax® Thermacote®.

Te rękawice są wykonane z polimeru o wysokiej jakości, z dodatkową ochroną Diamondflex i naszym deseniem Super-Tack na dłoń i palce zapewniającym większą kontrolę i przyczepność.

Dobre uszczelnienie nadgarstka jest niezbędne, aby zminimalizować przenikanie wody, ale może powodować trudne naciąganie rękawicy na dłoń. Nasze rękawice Optimum wyposażone są w zamek błyskawiczny na nadgarstku, aby umożliwić niezbędne rozsuniecie.

RĘKAWICE OPTIMUM 5MM

GL5 - OPTIMUM - SIZE

S, M, L, XL, XXL

RĘKAWICE OPTIMUM 3MM

GL3 - OPTIMUM - SIZE

S, M, L, XL, XXL



RĘKAWICE NEOPRENOWE Z KEVLAREM 5 MM

Kevlar® zapewnia dodatkową wytrzymałość i ochronę rękawic 5mm bez zmniejszenia sprawności.

Przeznaczone do nurkowania w niskich temperaturach, rękawice wyposażone są w podszewkę Ti-Ax® Thermacote®.

RĘKAWICE KEVLAROWE 5MM

GL-5-K-SIZE

XS, S, M, L, XL, XXL



RĘKAWICE NEOPRENOWE PÓLSUCHE

Rękawice neoprenowe 5mm przydatne są w różnych warunkach nurkowania, gdzie ręce muszą być ciepłe i zabezpieczone przez cały czas trwania nurkowania.

Uszczelki nadgarstka z Neotexu na rękawicach Arctic Survivor z systemem „water lock”. System ten zapewnia uszczelnienie rękawic w miejscach nierówności, utrzymując przy tym ciepłe ręce.

Neopren zapewnia komfortowe i dokładne dopasowanie w celu uzyskania optymalnej sprawności - w wodzie lub na powierzchni. Teksturowane wykończenie na dłoni daje dodatkowe wsparcie.

RĘKAWICE KEVLAROWE

GL01 - SIZE

S, M, L, XL, XXL



North West Ambulance Service
Zespół HART



SUCHE RĘKAWICE TERMICZNE

Prosta alternatywa dla naszego kompletnego systemu suchych rękawic. Polimerowe rękawice z oddzielnymi polarowymi wkładkami termicznymi, wyposażone w uszczelkę lateksową. Wytrzymała zewnętrzna syntetyczna tekstura jest odporna chemicznie oraz odporna na przebicia i cięcie. Izotermiczna polarowa podszewka pomaga utrzymać ciepło i zapewnia komfort.

SUCHE RĘKAWICE TERMICZNE

GL - DRY - HELIOS - SIZE

S, M



RĘKAWICE DRYTEK

Rękawice Drytek mają cienką podwójną powłokę nitylową, która jest teksturowana w celu ułatwienia chwytu. Użycie tego materiału sprawia, że rękawice są wytrzymałe, ale przy tym lekkie i łatwe do manewrowania. Wewnętrzna, bezszwowa miękka nylonowa wkładka o grubości 15 zapewnia dłoniom wysoki komfort. Suche rękawice zapewniają również odporność chemiczną na działanie olejów i smarów.

RĘKAWICE DRYTEK

GL - DRYTEK - SIZE

S, M, L, XL



Chris Marsden
Zespół ratownictwa górskiego Kendal

Aksesoria.

Obuwie i pletwy



BUTY CANYON Z PODESZWĄ VIBRAM®

Kompozytowa folia na palce i wewnątrz podeszwy testowana zgodnie z normą EN ISO 20345 i gumowa podeszwa Super-Grip Vibram® - neoprenowe wkładki odporne na oleje i substancje chemiczne zapewniają komfort - otwierane na rzep mocowania zewnętrzne zapewniają ochronę kostki Otwory odwadniające Dwa paski zapinane na rzep

BOOT-CANYON - SIZE

6 7 8 9 10 11 12 13



BUTY ROCK SWIM

Sznurowane Zamknięcie na rzepy na kostkach Zgodne z normą EN ISO 20345 Wyposażone w wewnętrzne skarpetki neoprenowe Podeszwa odporna chemicznie i na oleje Zewnętrzna osłona kostek Okładziny ochronne na pięcie, palcach i po bokach

MOD-BOOT2-SIZE

6 7 8 9 10 11 12 13



BUTY ROCK SWIM

Sznurowane Zamknięcie na rzepy na kostkach Zgodne z normą EN ISO 20345 Wyposażone w wewnętrzne skarpetki neoprenowe Podeszwa odporna chemicznie i na oleje Zewnętrzna osłona kostek Okładziny ochronne na pięcie, palcach i po bokach

BOOT-COMPOSITE - SIZE

5 6 7 8 9 10 11 12 13

Akcesoria.

Noże ze stali nierdzewnej i tytanu



Janis Perkins
Doświadczony nurek



długość ostrza 120mm

ALPHA TITANIUM

- Tytanowy noż MOD
- Idealny noż dla nurków ogólnego przeznaczenia - przeznaczony dla wojska
- Super ostry
- Mały ciężar
- Mechanizm zamykający
- Czarna plastikowa twarda pochwa

MOD - ITEM - 53 - KNIFE



długość ostrza 75mm

NÓŻ TYTANOWY LDK

- Podwójne tytanowe ostrze 75mm
- Punktowe ostrze dłutowe 3mm
- Plastikowa twarda pochwa
- Przycisk szybkiego zwolnienia
- Uchwyt z tylnym punktem zaczepowym
- Wkładka do szybkiego włożenia noża
- System mocowania o zmiennej szerokości
- Uchwyt do mocowania taśmy 50mm

KNIFE - LDK040



długość ostrza 75mm



długość ostrza 90mm

NÓŻ NOŻYCZKOWY

- Kompaktowy i przenośny noż bezpieczeństwa
- Mocowany do BCD lub PFD
- Szybki dostęp w sytuacjach awaryjnych
- Opatentowany mechanizm zamykający
- Długość całkowita 6,5"
- Tępe ostrze końcówki
- Stal nierdzewna 304

NÓŻ

- Stal nierdzewna 420 wysokiej jakości
- Zmniejszone ryzyko rdzewienia
- Ostre ostrze końcówki 3,5" z ząbkowaniem
- Noż z funkcjonalnością nożyc
- Chromowane ostrza
- Kompaktowa pochwa zapewnia szybkie wyjmowanie
- Dołączone zestawy montażowe BC

KNIFE-KN77-BLACK/GREY



długość ostrza 176mm

GK ELITE

- Mocny noż powszechnego użytku
- Ostrze ze stali nierdzewnej 7" X 2,5mm
- Ultra ostre ostrze ząbkowane
- Odporna pochwa luminescencyjna
- Zawiera przewód bezpieczeństwa
- D-ringi ze stali nierdzewnej
- Dwie aluminiowe klamry karabinkowe dają wiele możliwości mocowania

KNIFE - GK - ELITE



długość ostrza 110mm

KN75

- Ostrze ząbkowane
- Do cięcia siatek
- Komfortowa rękojeść
- Solidna końcówka ze stali nierdzewnej
- Uchwyt typu O-ring
- Gumowe paski na noż

KNIFE - KN75 - COLOUR



długość ostrza 110mm

KN68

- Nóż ogólnego przeznaczenia
- Długość ostrza ze stali nierdzewnej 110 mm
- Ostre i ząbkowane krawędzie
- Tępe ostrze końcówki
- Komfortowa rękojeść
- Solidna końcówka ze stali nierdzewnej
- Uchwyt typu O-ring
- Twarda plastikowa pochwa / gumowe paski

KNIFE - KN68 - COLOUR



długość ostrza 78mm

KN167

- Ostrze podwójne 78mm
- Punktowe ostrze dłutowe 3mm
- Ząbkowane / ostre krawędzie i przecinak lin
- Plastikowa twarda pochwa
- Przycisk szybkiego zwolnienia
- Solidna komfortowa nylonowa rękojeść
- Pas parciany do mocowania BCD lub PFD
- Dostępne w dobrze widocznym kolorze żółtym lub w kolorze czarnym

KNIFE - KN167 - COLOUR



długość ostrza 70mm

KN48

- Ostrze podwójne 78mm
- Punktowe ostrze dłutowe 3mm
- Ząbkowane / ostre krawędzie i przecinak lin
- Plastikowa twarda pochwa
- Przycisk szybkiego zwolnienia
- Solidna komfortowa nylonowa rękojeść
- Pas parciany do mocowania BCD lub PFD
- Dostępne w dobrze widocznym kolorze żółtym lub w kolorze czarnym

KNIFE - KN48 - COLOUR



długość ostrza 110mm

KN65

- Stal nierdzewna 420 wysokiej jakości
- ostra końcówka ostrza 110mm
- Ostrze ząbkowane
- Przecinak lin
- Przycisk szybkiego zwolnienia
- Zatraskowa twarda pochwa
- Czarna miękka rękojeść

KNIFE - KN65 - COLOUR



długość ostrza 80mm

KN166P

- Stal nierdzewna 420 wysokiej jakości
- Ostrze ząbkowane 80mm
- Zakrzywione bezpieczne ostrze punktowe 2,5mm
- Plastikowa twarda pochwa
- Przycisk szybkiego zwolnienia
- Solidna rękojeść z nylonu z tylnym uchem
- Pas parciany, mocowania BCD lub PFD

KNIFE-KN166P-YELLOW



długość ostrza 80mm

KN166P

- Ostrze jednostronne
- Zakrzywione bezpieczne ostrze punktowe 2,5mm
- Stal nierdzewna 420 wysokiej jakości
- Ostrze ząbkowane 80mm
- Solidna rękojeść z nylonu z tylnym uchem
- Miękka pochwa ochronna z pasa parcianego

KNIFE - KN166 - CANVAS

MŁOTEK RATUNKOWY DO SZKŁA

Dwustronna głowica, która niszczy szyby szybko i łatwo, umożliwiając bezpieczną, szybką ucieczkę przez każde okno.

W rękojeści zawiera również ostrze, które przecina łatwo pasy bezpieczeństwa.

Młotek do zbijania szkła ma zaostrzoną końcówkę z hartowanej stali przeznaczoną do rozbicia szkła, aby ułatwić ucieczkę.



Nie dotyczy



AMFIBIOWE PŁETWY SKŁADANE OMEGA

Te unikalne płetwy zapewniają bezproblemowe przejście od chodzenia do pływania. Do użytkowania podczas chodzenia - podeszwa kieszeni na stopę jest zakrzywiona i ma bieżnik, co poważnie ogranicza ryzyko poślizgu. W wodzie użytkownik po prostu wykonuje kopnięcie, a powierzchnie płetw zostają zamocowane na swoim miejscu.

Płetwy dają użytkownikowi doskonałą siłę napędową przy minimalnym wysiłku dzięki silnej i elastycznej ramie z polipropylenu G3 i tkaninie TPE z kołnierkami, które regulują ruch płetwy.

Płetwy są zwracane do położenia chodzenia za pomocą dźwigni. Wspinanie się na drabinę i na pokład łodzi w tych płetwach jest proste, są one również odpowiednie do skoków do wody i wspinania się na pokład śmigłowca.

MOD - FIN - FLIP FINS

Super mocne latarki aluminiowe

Rodzina Varilux

Po wielkim sukcesie naszych latarek do nurkowania Varilux 1200, Northern Diver wprowadził latarki Varilux Travel i Varilux Micro.

Każda z trzech latarek jest wykonana z aluminium stosowanego w lotnictwie, posiada zewnętrzny magnetyczny przełącznik suwakowy i jest testowana do głębokości 100 metrów.

Każda latarka Varilux jest dostarczana z:

- Smyczką na rękę
- Instrukcją
- Pokrowcem



Varilux 1200

Pojedyncze ultrabiałe światło LED
 Bezprzewodowy system ładowania
 Czas całkowitego ładowania 12 godz.
 Czas ciągłego świecenia: 2 godz. przy maks. nastawie, 60 godz. przy min. nastawie
 Zakres świecenia 50 - 1200 lumenów
 Długość: 210mm
 Średnica głowicy: 59,5mm
 Średnica korpusu: 39,5mm
 Ciężar w stanie suchym: 548g

TORCH - VL12 - UWL

Varilux Travel

CREE XM-L białe światło diody LED T6 Całkowite naładowanie w ciągu 6 godz.
 Czas ciągłego świecenia: 2,7 godz. przy maks. nastawie, 60 godz. przy min. nastawie
 Zakres świecenia do 800 lumenów
 Długość: 140mm
 Średnica głowicy: 49,5mm
 Średnica korpusu: 34,0mm
 Ciężar w stanie suchym (z bateriami): 290g

TORCH - VL8 - UWL

Varilux Micro

CREE XPG-R5 LED
 Żywotność diody LED: 50 000 godz.+
 Kąt świecenia: 4,6 stopnia
 Czas ciągłego świecenia: 1 godz. przy maks. nastawie, 24 godz. przy min. nastawie
 Siła światła do 300 lumenów
 Długość: 122mm
 Średnica głowicy: 44,5mm
 Średnica korpusu: 29,5mm
 Ciężar w stanie suchym (z bateriami): 169g

TORCH - VL3 - UWL

Pod wodą.

Fusion X4

Najnowszy model naszej podwodnej latarki Luxeon w najnowszej technologii i jak zwykle o doskonałej jakości.

X4 posiada przeprojektowany reflektor LED - światło reflektora i zespół wyłącznika dają ostatecznie pakiet o doskonałej wydajności i trwałości. Ponadto, Super-Luxeon daje czyste białe światło o fantastycznie zogniskowanej wiązce i temperaturze barwy 5300K.



Charakterystyka.

- Super moc wyjściowa 310 lumenów
- Naturalne światło o temp. barwy 5300K
- 8,5 godz. ciągłego świecenia
- Nowy, optycznie wzmocniony reflektor Philips Lumileds T 3w Luxeon LED
- Testowana do głębokości 95 metrów
- Mocny korpus z poliwęglanu z głowicą aluminiową
- Podwójne uszczelki typu O-ring
- Zewnętrzny wyłącznik magnetyczny on/off
- 4 baterie alkaliczne AA (w zestawie)

TORCH-FUSION-X4

Czysta moc.

Mini Quest

Potężna mini latarka z diodami LED firmy Nothern Diver długo świeci pod wodą - teraz jest jeszcze jaśniejsza - 230 lumenów.

Latarka podwodna Mini Quest świeci ogółem przez 8,5 godziny (czas świecenia ciągłego) i wykorzystuje specjalnie opracowaną technologię zmiennej wartości wyjściowej.

(100% pełnej mocy przez 3,5 godz., która następnie stopniowo zmniejsza się w ciągu pozostałych 5 godzin czasu świecenia).



Może być dostarczana z czerwonymi i białymi kloszami i mocowaniem do kasku

- Potężna wiązka punktowa
8,5 godz. ciągłego świecenia
NOWA Philips Lumileds T 3w Luxeon dioda LED
Testowana do głębokości 95 metrów
Mocny korpus z poliwęglanu z głowicą aluminiową
Podwójne uszczelki typu O-ring
Montowany z tyłu wyłącznik magnetyczny on/off
- Opcjonalne zamocowanie do kasku
4 baterie alkaliczne AA (w zestawie)

TORCH - MINI - LUX - ND

Czas świecenia do 36 godz.

Latarka stroboskopowa

Nasza stroboskopowa latarka LED jest wyposażona w pojedynczą diodę LED o mocy wyjściowej 120 lumenów (30% wyższej niż w poprzednim modelu).

Unowocześniona latarka stroboskopowa jest teraz cicha i została opracowana tak, aby mogła pracować z wyższą wydajnością niż nasz poprzedni model w niskich temperaturach wody.

Podczas pracy światło latarki stroboskopowej jest widoczne z odległości do 2 mil (zależnie od warunków) i ma stały czas świecenia nawet do 6 godzin.

Wykonany z odpornego na uderzenia tworzywa ABS korpus jednoczęściowy wyposażony jest w nowo opracowany (trójpołożeniowy) zewnętrzny wyłącznik magnetyczny. Urządzenie było testowane do głębokości 50 metrów.



Ponownie zaprojektowana kasetka baterii mieści 3 baterie AA (brak w zestawie). Wreszcie, podwójne punkty mocowania zostały zaprojektowane tak, aby pasowały do pasa 32mm taśmy, a urządzenie jest teraz dostarczane z poręczną smyczą nylonową na nadgarstek.

Charakterystyka.

- Pojedyncza dioda 1W LED - 120 lumenów
- Ulepszony cichy moduł stroboskopowy
- Światło stroboskopowe widoczne z odległości do 2 mil
- Nowo opracowany wyłącznik magnetyczny
- Jednoczęściowy korpus odporny na uderzenia
- Podwójne punkty mocowania
- Dostarczana ze smyczą na rękę

STROBE - LED - TORCH

LED.

Flexi Light

LATARKA LED, które świeci poprzez elastyczny pręt silikonowy.

Flexi-Light posiada prosty w obsłudze przycisk pod kolorowym markerem, który aktywuje tryby migania, świecenia ciągłego i wyłączenia.

Tryb 1: miganie, czas świecenia 36 godz.
Tryb 2: ciągły, czas świecenia 20 godz.

SUPER ALTERNATYWA DLA ŚWIATŁA CHEMICZNEGO



Podczerwień Biały Żółty Zielony Czerwony Niebieski



- Łatwa obsługa przycisku
- Moc wyjściowa: 8 lumenów
- Widoczność: do 3km
- Testowana do głębokości: 60 metrów
- Podwójne uszczelnienie
- Do jednorazowego użytku
- Bateria niewymienna
- Materiał: poliuretan zgodny z RoHS

GLOWSTICK - LED - COLOUR

Sprzęt do wyciągania

Bosak

Konstrukcja łączy wytrzymały 3-sekcyjny uchwyt z prostym, wydajnym, niezależnym zamknięciem kłamrowym pomiędzy każdą sekcją.

Po prawej: Ratownik ma na sobie dwuczęściowy kombinezon przeciwpowodziowy, ocieplacz Metalux® i obuwie ochronne Freestyle. Ratownik trzyma bosak z workiem rzucanym z liną 15m zamocowanym wokół talii.



Charakterystyka.

- Kompaktowa, łatwa w transporcie konstrukcja do pracy w terenie
- Szybkie rozkładanie bosaka do pełnej długości
- Zasięg ponad 4,5 m
- Dobrze widoczny, do stosowania w warunkach słabego oświetlenia
- Idealna konstrukcja do zahaczania, dźwigania i ciągnięcia
- Ciężar: 1,5kG
- Długość (spakowany): 189,5cm
- Długość (rozłożony): 467cm
- Szerokość haka: 8,2cm, długość: 12cm

BOSAK

Ciężar 1 kG utrzymywany wewnątrz podstawy za pomocą stalowej kłamry typu C



Ciężarek 5 kG trzymany przez kłamrę C na podstawie



Pływający znacznik lokalizacji z ciężarkiem ołowianym.

Boja znacząca lokalizację

Można ją szybko i łatwo stosować na powierzchni lub pod wodą jako znacznik utraconych przedmiotów, bądź oznaczyć lokalizację.

Pływak jest osadzony wysoko w wodzie, a stroboskop jest łatwo widoczny w każdych warunkach pogodowych lub w nocy.

Wielokrotnego użytku, z liną długości 40/80 m.

Dobrze widoczny stroboskop: czas pracy 7 dni+
Dobrze widoczny żółty korpus z ABS
Dostępny z ciężarkami 1kG i 5kG

1kG

PŁYWAK PELI - 600G

5kG

PŁYWAK PELI - 5kG



East Midlands Ambulance Service, Zespół HART

Torby podróżne dla nurków.

Seria Voyager

10 letnia gwarancja na wady materiałowe i wykonania
 Czy wiesz, że większość uszkodzeń toreb ma miejsce na karuzelach bagażowych na lotniskach? Jeśli torba zostanie uszkodzona w takich warunkach, to należy skontaktować się z bagażowym i złożyć skargę. W przypadku niedopełnienia tych czynności należy skontaktować się z ubezpieczycielem



Zawiera - futerał na tablet, torbę na żele i kosmetyki oraz etykietę bagażową

VOYAGER CABIN

- Nylonowy materiał Ripstop
- Komfortowy uchwyt na górze do przenoszenia
- Metaliczny czerwony dwustopniowy teleskopowy uchwyt
- 4 gładkie kółka
- Pasek na ramię - dołączony do każdej strony torby
- Duży przedział główny z kieszenią na tablet
- Dołączone etui na tablet Northern Diver
- Boczna kieszeń na dokumenty zamykana na rzepy
- Dyskretna tylna kieszonka na zamek błyskawiczny - idealna na paszport i portfel
- Pokładowe etui z tyłu
- Plastikowy zacisk do mocowania wewnątrz torby na żele i kosmetyki
- Długość: 20cm Szerokość: 38cm Wysokość: 54cm

VOYAGER CABIN **POJEMNOŚĆ: 40 L CIĘŻAR: 3KG**

VOYAGER QUEST



Zawiera - srodek do prania torby

- Ultra trwały materiał Cordura®
- Komfortowy uchwyt na górze do przenoszenia
- Dwa mocne kółka
- Dodatkowy, wzmocniony uchwyt
- Blokowany, teleskopowy uchwyt
- Górny przedział na płetwy z zamkiem błyskawicznym
- Boczne i tylne kieszenie z zamkiem błyskawicznym
- Sztwna mocna zakrzywiona podstawa z PVC
- Osłony kół i naroża
- Górne osłony naroży
- Otwarcie szczękowe
- Długość: 72cm Szerokość: 36cm Wysokość: 44cm

VOYAGER QUEST **POJEMNOŚĆ: 114 L CIĘŻAR: 5,4kg**

VOYAGER MAXI QUEST



Zawiera - srodek do prania torby

- Nylonowy materiał Ripstop
- Komfortowy uchwyt na górze do przenoszenia
- Dwa mocne kółka
- Dodatkowy, wzmocniony uchwyt
- Blokowany, teleskopowy uchwyt
- Górny przedział na płetwy z zamkiem błyskawicznym
- Boczne i tylne kieszenie z zamkiem błyskawicznym
- Sztwna mocna zakrzywiona podstawa z PVC
- Osłony kół i naroża
- Górne osłony naroży
- Otwarcie szczękowe
- 2 wewnętrzne przedziały
- Długość: 81cm Szerokość: 39cm Wysokość: 44cm

VOYAGER MAXI QUEST **POJEMNOŚĆ: 139 L CIĘŻAR: 6,1kg**

VOYAGER LIGHTWEIGHT



Zawiera - srodek do prania torby

- Nylonowy materiał Ripstop
- Uchwyt do przenoszenia na górze
- Uchwyty po obu końcach
- Odpinany pasek do holowania
- Podstawa ochronna z PVC
- Plastikowe prowadnice na podstawie
- Osłony kół i naroża
- 2 przedziały z zamkiem błyskawicznym
- Okienko etykiety bagażowej
- Długość: 81cm, Szerokość: 40cm, Wysokość: 42cm

VOYAGER LIGHTWEIGHT **POJEMNOŚĆ: 136 L CIĘŻAR: 3,5kg**

VOYAGER ALL TERRAIN LIGHTWEIGHT



Zawiera - srodek do prania torby

- Tkanina zmywalna z PVC
- Uchwyt do przenoszenia na górze
- Uchwyty po obu końcach
- Odpinany pasek do holowania
- Podstawa ochronna z PVC
- Plastikowe prowadnice na podstawie
- Osłony kół i naroża
- 2 przedziały z zamkiem błyskawicznym
- Okienko etykiety bagażowej

L: 81cm W: 40cm Wysokość: 42cm **POJEMNOŚĆ TORBY VOYAGER ALL TERRAIN: 136 L CIĘŻAR: 4,1kg**

NDB5.

Zasobniki wojskowe

Wszystkie zasobniki NDB5 produkowane są z PVC wysokiej jakości. Dostarczane są z wewnętrzną torbą na suche ubrania, ręczniki, itp. Wewnętrzna torba jest lekka i zamykana na zamek błyskawiczny. Na zamówienie, torby te mogą być wyposażone w zwijane maty.

NDB5 160L ZASOBNIK WOJSKOWY

- Zmywalne od wewnątrz i z zewnątrz
- Dostępne w kolorze niebieskim, czarnym lub czerwonym
- Dołączona wewnętrzna torba nylonowa na zamek błyskawiczny
- Pojemność: 160L
- Ciężar: 3,5kg
- Długość: 97cm
- Szerokość: 45cm
- Wysokość: 37cm

NDB5-S 110L ZASOBNIK WOJSKOWY

- Krótsza wersja pokrowca NDB5
- Zmywalne od wewnątrz i z zewnątrz
- Dostępne w kolorze niebieskim, czarnym lub czerwonym
- Dołączona wewnętrzna torba nylonowa na zamek błyskawiczny
- Pojemność: 110L
- Ciężar: 3kg
- Długość: 70cm
- Szerokość: 45cm
- Wysokość: 37cm

Torby na Sprzęt nurkowy.

NDB10

- Przeznaczenie do użytku
- Mocny materiał Cordura®
- Oddzielna kieszeń na końcu
- Dodatkowa kieszeń na płetwy
- Mocny uchwyt do przenoszenia na górze
- Wyścielane szelki
- Zamek błyskawiczny odporny na korozję
- Pojemność: 80L
- Ciężar: 1,5kg
- Długość: 73cm
- Szerokość: 30cm
- Wysokość: 34cm

Wszystkie pokrowce wyposażone są w wewnętrzną torbę na suche ubrania

Style torb NDB5 mogą się zmieniać



NDB5 POJEMNOŚĆ: 160 L



NDB5S POJEMNOŚĆ: 110 L



Powyżej :
Opcjonalna mata wymienna
L100cm, W75cm

Wewnętrzna torba na suche ubrania nie jest pokazana w skali



Powyżej: wewnętrzna torba na suche ubrania
L55cm, W38cm, H20cm



NDB10 POJEMNOŚĆ: 80 L

Zasobniki.

Schnące, lekkie i wodoszczelne

YKK - WODOSZCZELNE TORBY

Zasobnik na zamek błyskawiczny wykonany jest z denieru PVC 500 i ma zgrzewane szwy dla dodatkowego wzmocnienia. Suchy zamek Aquaseal YKK wysokiej kompresji jest zabezpieczony taśmą PU.

Torba posiada regulowane wyściełane szelki i wytrzymuje obciążenie testowe do 100 kG, łącznie z paskiem utrzymującym pomiędzy szelkami. Może być wyposażona w inflatory i zawory nadmiarowe

Ciężar: 0,85kG
Szerokość: 39cm Wysokość: 62cm Długość: 24cm



DRYBAG - ZIPPED

POJEMNOŚĆ: 60 L



SUCHA TORBA VOYAGER ROLL TOP

Wykonany z bardzo mocnego PVC z Cordura®, zapewnia doskonałą odporność na ścieranie. Torba posiada również w pełni zmywalne wnętrze.

Posiada rozwijaną górną część zabezpieczającą przed wodą. Torba również utrzymuje wodę podczas transportu mokrych przedmiotów.

Czteropunktowy system pasków ściskających w celu zmniejszenia wysokości (jeśli torba nie jest wypełniona po brzegi).

Łatwy do przenoszenia, z dołączonymi wyściełanymi i regulowanymi paskami plecakovymi lub z zamontowanym górnym uchwytem parcianym. Może być wyposażona w zawory powietrzne i wydechowe.

Ciężar: 0,7kG
Wymiary (po załadowaniu)
Szerokość: 40cm Wysokość: 75cm Długość: 26cm

NDB6 - RUCKSACK - DRY POJEMNOŚĆ : 78 L

SUCHE TORBY ROLL TOP

Wykonanie z wytrzymałego PVC, z systemem szybkiego zwijania i klamrą Fastex w celu bezpiecznego zamknięcia i uszczelnienia suchej torby oraz zapewniają wygodny uchwyt do przenoszenia.

Aby zamknąć torbę, po prostu zwinąć górę i zabezpieczyć klamrą.

Utrzymuje wodę na zewnątrz i wewnątrz (podczas transportu mokrych przedmiotów).

Dostępna w trzech wygodnych rozmiarach, przydatna dla większości sportów wodnych i dla wielu różnych zajęć na świeżym powietrzu.

Niewielki rozmiar jest idealny do układania wewnątrz kajaków / canoe.

Średnie i duże rozmiary wyposażone są w odpinany pasek na ramię, który służy do pomocy przy transporcie cięższych ładunków.

Dostępna w małych, średnich i dużych rozmiarach. 3 opcje kolorów

Duża: 0,7kG, Wysokość: 75cm	Szerokość: 38cm	Głębokość: 38cm
Średnie: 0,4kG, Wysokość: 54cm	Szerokość: 30cm	Głębokość: 30cm
Mała: 0,2kG, Wysokość: 35cm	Szerokość: 20cm	Głębokość: 20cm

DUŻA : DRYBAG - L - COLOUR
ŚREDNIA : DRYBAG - M - COLOUR
MAŁA : DRYBAG - S - COLOUR



Duża - 117 Litrów Średnia - 51 Litrów Mała - 12 Litrów

Medyczne.

Torby specjalne

RESPONDER SPORT

Responder Sport jest mocnym i praktycznym plecakiem, zapewniającym elastyczność organizowania zestawów i łatwy dostęp w razie nagłej potrzeby.

- Zielona samonośna powłoka z PVC, odporna na działanie wody i wycieralna do czysta
- Przezroczysta kieszeń z przodu dla wymiennych paneli
- Podwójna kieszeń przednia
- Szczękowe otwarcie zapewnia szybki i łatwy dostęp
- Wyłożenie pikowane nylonowym welwetem w diamenty
- 2 wyścielane ochraniacze na butlę z rzepami
- 4 wewnętrzne wymienne przedziały na zamek błyskawiczny
- Wytrzymałe bryzgoszczelne zamki błyskawiczne „łatwe do chwytania”
- Wygodne uchwyty do noszenia po stronie górnej i bocznej
- Regulowane szelki
- Modelowane oparcie dla pleców zwiększające komfort
- Odblaskowe paski i rurki
- Ciężar: 1,5kG Pojemność: 46L
- Wysokość: 58cm Szerokość: 40cm Głębokość: 20cm

SOS-RESPONDER SPORT



PROFESSIONAL RESPONDER

Zorganizowany zestaw daje łatwy dostęp w razie nagłej potrzeby.

- Zielona samonośna powłoka z PVC, odporna na działanie wody i wycieralna do czysta
- Przezroczysta kieszeń z przodu dla wymiennych paneli
- Szczękowe otwarcie zapewnia szybki i łatwy dostęp
- Wyłożenie pikowane nylonowym welwetem w diamenty
- Zamocowany wyścielany ochraniacz na butlę z rzepami
- 3 wewnętrzne wymienne przedziały na zamek błyskawiczny
- Wytrzymałe bryzgoszczelne zamki błyskawiczne „łatwe do chwytania”
- Wygodne uchwyty do noszenia po stronie górnej i bocznej
- Regulowane szelki
- Modelowane oparcie dla pleców zwiększające komfort
- Odblaskowe paski i rurki
- Ciężar: 1kG Pojemność: 23L
- Wysokość: 60cm Szerokość: 32cm Głębokość: 12cm

SOS-RESPONDER SPORT



PROFESSIONAL RESPONDER

Przeznaczenie do sprzętu tlenowego i przeciwbólowego.

- Przezroczyste kieszenie po obu stronach torby
- Wymienne panele na logo
- Zamocowany wewnątrz torby wyścielany ochraniacz na butlę
- Kieszenie wewnętrzne po obu stronach
- Wytrzymałe bryzgoszczelne zamki błyskawiczne
- Wygodny podwójny gumowy uchwyt do przenoszenia w górnej części
- Odpinane szelki
- Odblaskowe rurki
- Wykonanie z tkaniny nylonowej typu ripstop
- Podstawa torby: przęsto z PVC dla dodatkowej ochrony
- Podstawa jest łatwa do czyszczenia
- Ciężar: 0,7kG Pojemność: 30L
- Wysokość: 60cm Szerokość: 25cm Głębokość: 20cm



NIEBIESKA TORBA NA TLEN : SOS-OXY-BARREL BAG

ZIELONA TORBA NA ŚRODKI PRZECIWBÓLOWE : SOS-ANALGESIC BARREL BAG

Sprzęt ratowniczy.

Rzutki ratownicze z odblaskową liną pływającą



Dobrze widoczna lina zabezpieczająca

Odblaskowa lina zabezpieczająca

Odblaskowa lina pływająca



25M : THROW - BAG - RL - L 20M : THROW - BAG - RL - M

WORKI RZUCANE

Rzutki są wykonane z materiału nylonowego Cordura® typu rip-stop. Wyposażone również w siatkę odwadniającą w dolnej części. Istnieje dodatkowa funkcja bezpieczeństwa taśmą odblaskową, która ma znakomite właściwości odblaskowe - jest to pomoc służbom ratowniczym podczas użytkowania w nocy.

Zawiera linę pływającą dobrze widoczną o długości 15m, 20m i 25m i grubości 10mm i o wytrzymałości 600 kG. Odblaskowa pływająca lina o długościach 20m i 25m jest również dostępna bez rzutek. Wszystkie nasze rzutki są dostarczane w komplecie z pasem biodrowym.

25M : THROW - BAG - L 20M : THROW - BAG - M 15M : THROW - BAG - S



PAS BIODROWY DO RZUTKI

THROW - BAG - BELT JEDEN ROZMIAR - REGULOWANY

PLECAK NA RATUNKOWĄ LINĘ PŁYWAJĄCĄ

- Lina pływająca o średnicy 10 mm z polipropylenu dla ratownictwa technicznego
- Wstępnie znakowana co 10 m dla dokładnego pomiaru
- Wyjątkowo wytrzymała nylonowa torba z denieru 1000 Cordura®
- Zintegrowane szelki plecaka
- Zewnętrzne obręcze odblaskowe
- Dostępność w wersjach 60m i 100m

100M : LINA PŁYWAJĄCA 100M 60M : LINA PŁYWAJĄCA 60M

Skrzynki

Utwórz własną skrzynkę wyłożoną pianką 11 x 22,5 x 17,5 cm



WYTRZYMAŁA SUCHA SKRZYNIKA Z PODUSZKAMI Z PIANKI

SUCHA SKRZYNIKA O JEDNYM ROZMIARZE

Wózek

Aluminiowy, teleskopowy i składany. Nośność do 200kg

Wysokość: 96cm
Szerokość: 50cm
Głębokość: 46cm



LEKKI WÓZEK

MOD-TROLLEY



Przeznaczone Dla Ciebie.

Torby na zamówienie

Projektujemy i wykonujemy torby dla wielu naszych klientów.

Podobnie jak nasze wykonywane na specjalne zamówienie

suche skafandry ratownicze, projektujemy i wytwarzamy produkty, które doskonale odpowiadają potrzebom klienta.

Z naszego doświadczenia wynika, że dbałość o szczegóły jest kluczowym czynnikiem przy projektowaniu toreb.

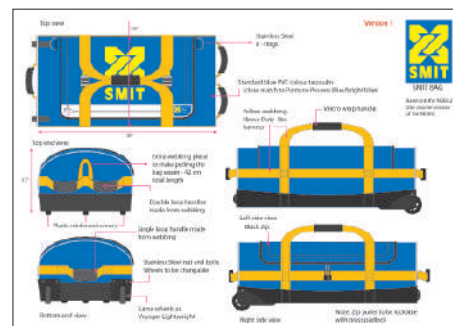
Zapraszamy do zapytań dotyczących toreb w dowolnym rozmiarze i stylu. Nasz zespół może produkować większość toreb z dobrej jakości PDF - chętnie pomożemy i doradzimy. Alternatywnie, można dostarczyć nam próbki z wyszczególnieniem zmian, które mają być uwzględnione w projekcie.

Po prawej pokazujemy tylko część toreb, które opracowaliśmy.

W przypadku nominalnego MOQ (zamówienia minimalnej ilości) możemy pomóc w projektowaniu torby.

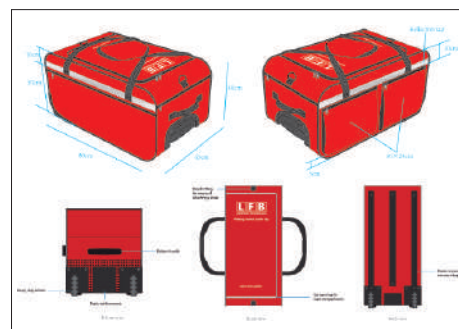


Opracowano dla SMIT, Holandia



Torba z PVC przeznaczona dla dużych ciężarów.

Opracowano dla londyńskiej straży pożarnej



Wykonane z Cordura®, z dużą ilością kieszeni o łatwym dostępie.

Opracowano dla Scottish Ambulance Service

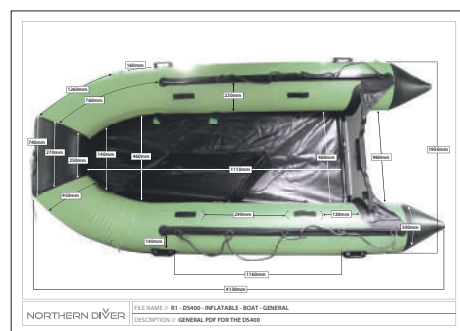


Torba z neoprenu dla karetki pogotowia. Druk odbłaskowej srebrnej kratki. Grzebień wydrukowany na przedniej części worka i wymiennych taśmach z tyłu. Specjalnie zaprojektowana kieszeń, aby ukryć szelki w razie potrzeby. 3 oddzielne przedziały łącznie z uchwytem do przenoszenia na górze i kółkami do uchwytu na dnie torby. Wewnątrz znajdują się oddzielne komory zapinane na rzep - mogą być również wykonane według podanej specyfikacji.

Pontony z podłogą aluminiową



Pontony dostarczane w komplecie z dwoma wiosłami, dulkami, dwiema pompkami nożnymi, zestawem naprawczym i torbą. Wytrzymałe, lekkie i łatwe do przenoszenia.



Z PDFu wykonywane na zamówienie Klienta



Aluminiowa składana podłoga



Wszystkie łodzie mają nadmuchiwany kil



ŁÓDŹ 3M

Model: DS300
Długość: 300cm
Szerokość: 158cm
Liczba komór: 3+1
Średnica rury: 40cm
Maks. liczba osób: 4+1
Ciężar: 55kg
Materiał: PVC 0,9mm
Podłoga: Aluminium
 Składana
 4 panele
Silnik*: 15HP

BOAT-INFLATABLE 3M

ŁÓDŹ 4M

Model: DS400
Długość: 400cm
Szerokość: 200cm
Liczba komór: 3+1
Średnica rury: 50cm
Maks. liczba osób: 8+1
Ciężar: 103kg
Materiał: PVC 1,2mm
Podłoga: Aluminium
 Składana
 4 panele
Silnik*: 25HP

BOAT-INFLATABLE 4M

ŁÓDŹ 5M

Model: DS500
Długość: 500cm
Szerokość: 200cm
Liczba komór: 4+1
Średnica rury: 52cm
Maks. liczba osób: 12+1
Ciężar: 135kg
Materiał: PVC 1,2mm
Podłoga: Aluminium
 Składana
 5 panele
Silnik*: 50HP

BOAT-INFLATABLE 5M

Dostępne w 5 kolorach Logo wykonywane na zamówienie.

Potrzebne są inne wymiary? Wymagany jest inny materiał?

Prosimy o kontakt, gdy potrzebna jest inna specyfikacja. Zawsze służymy pomocą.

Pontony.

Sanie

Urządzenia ratownictwa wodnego do stosowania na rzekach; zalanych terenach miejskich i przybrzeżnych; w górach i na jeziorach.

Sanie są lekkie i przenośne, zarówno w stanie napompowanym, jak i bez powietrza. Są łatwe w manewrowaniu i można na nich wiosłować, ciągnąć ręcznie lub holować skuterem wodnym, łodzią lub małym poduszkowcem.

Dostarczane z podwójnym wiosłem łopatkowym, pompą ręczną, zestawem naprawczym i torbą.

Wykonywane z materiałów, w kolorach i z oznakowaniem według indywidualnych potrzeb Klienta.

Prosimy o kontakt dla uzyskania bardziej szczegółowych informacji.

TRATWA RATUNKOWA 15KG RR2

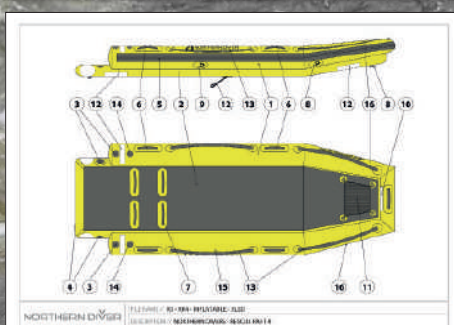
- Model:** Rescue Raft 2 (RR2)
Długość: 260cm
Szerokość: 100cm
Maks. liczba osób: 4
Ciężar: ok. 15kg
Materiał: PVC 1,2mm
Podłoga: 15cm grubości, materiał typu drop-stitch
Wzmocnienie: PVC 1,2mm pod podłogą
Komory: 1
Inne własności:
- Zawory bezpieczeństwa
 - Klapki zaczepy do szybkiego prostowania
 - 15 D-ringów ze stali nierdzewnej
 - 6 uchwytów do podnoszenia



RESCUE SLED - RR2

Poduszki dmuchane

Mogą być stosowane w deszczu i pod wodą. Tak, naprawdę współpracują ze wszystkimi rodzajami produktów - nadmuchiwanymi łodziami, tratwami ratunkowymi, kamizelkami ratunkowymi, itp. Wykonanie z tkanin PCV, neoprenowych i nylonowych.



East Midlands Ambulance Service, Zespół HART



TRATWA RATUNKOWA 18KG RR3

- Model:** tratwa ratunkowa 3 (RR3)
Długość: 300cm
Szerokość (wewnętrzna): 75cm
Szerokość (całkowita): 120cm
Maks. liczba osób: 5
Ciężar: ok. 18kG
Materiał: PVC 1,2mm
Podłoga: 12cm grubości, ścieg drop-stitch
Wzmocnienie: PVC 1,2mm pod podłogą
Komory: 3
Inne cechy:
- Zawory bezpieczeństwa
 - 7 D-ringów ze stali nierdzewnej
 - 6 uchwytów do podnoszenia

SANIE RATUNKOWE

OPCJE KOLORÓW



TRATWA RATUNKOWA 20KG RR4

- Model:** tratwa ratunkowa 4 (RR4)
Długość: 360cm
Szerokość (wewnętrzna): 70cm
Szerokość (całkowita): 115cm
Maks. liczba osób: 6
Ciężar: ok. 20kG
Materiał: PVC 1,2mm
Podłoga: 15cm grubości, ścieg drop-stitch
Wzmocnienie: PVC 1,2mm pod podłogą
Komory: 3
Inne cechy:
- Zawory bezpieczeństwa
 - Kłapki zaczepowe do ponownego prostowania
 - 9 D-ringów ze stali nierdzewnej
 - 6 uchwytów do podnoszenia

RESCUE SLED - RR4

ZNAKOMITA WYDAJNOŚĆ.
BARDZO ŁATWA
OBSŁUGA. NIEZWYKŁA
WSZECHSTRONNOŚĆ.
STABILNA PLATFORMA
W KAŻDYCH WARUNKACH.



Dostępne w 5 kolorach Logo wykonywane na zamówienie.

Potrzebne są inne wymiary? Wymagany jest inny materiał?

Prosimy o kontakt, gdy potrzebna jest inna specyfikacja. Zawsze służymy pomocą.

Pontony.

Urządzenia nadmuchiwane



ZESTAW DO NAPEŁNIANIA GAZEM SATURN REG

Współpracują z butlami do nurkowania DIN 300 bar lub A-Clamp 232 bar. Butle różnych wielkości od 3L do 15L

REG - ND - M4 - DIN (lub) ACLAMP



POMPA PODWÓJNEGO DZIAŁANIA

Nie dotyczy



Pompka podwójnego działania. Dostarczany z 2m węzłem powietrznym do szybkiego nadmuchania lub spuszczenia powietrza



ZASILANIE SZYBKIEJ POMPKI POWIETRZA SERII MAX

Nie dotyczy



SZYBKA POMPKA POWIETRZA 12V GP80 Z ZACISKAMI KROKODYLOWYMI

Nie dotyczy

SILNIKI SUZUKI

Połączenie wysokiej wydajności silnika DOHC (podwójny wałek rozrządu) z systemem sterowania dopalaniem zapewnia najwyższą moc i wydajność przy minimalnym zużyciu paliwa.

SILNIK 20HP

Zalecana wysokość pawęży: 508mm (20 in)
Ciężar: 49,0kg
Średnica x skok: 60,4 x 57mm
Układ rozruchowy: elektryczny i ręczny
Typ silnika: OHC 4-zaworowy
Układ dostarczania paliwa: bezbaterijny elektroniczny wtrysk paliwa
Liczba cylindrów: 2, układ rzędowy
Pojemność skokowa cm3: 327cc
Moc maksymalna: 14,7kW
 Pełny zakres roboczy przepustnicy: 5 300 - 6 300 Sterowanie: Rumpel
Pojemność miski olejowej: 1,0 litra
System zapłonu: cyfrowy CDI
Alternator: 12V 12A
Montowanie silnika: poprzeczne
Metoda trymowania: trymowanie ręczne i przechyłanie
Przełożenie: 2,08:1
Zmiana biegu: F-N-R
Wydech: wydech przez piastę śruby

SILNIK 50HP

Zalecana wysokość pawęży: : 508mm (20in)
Ciężar: 104kg
Średnica x skok: 72,5 x 76,0mm
Dobór śruby (skok): 9\
Układ rozruchowy: elektryczny
Typ silnika: DOHC 12-zaworowy
Układ wtryskowy: wielopunktowy sekwencyjny elektroniczny wtrysk paliwa
Liczba cylindrów: 3
Pojemność skokowa cm3: 941cc
Moc maksymalna: 36,8kW
Pełny zakres roboczy przepustnicy: 5 300 - 6 300
Sterowanie: zdalne
Pojemność miski olejowej: 2,7 litra
Układ zapłonu: całkowicie tranzystorowy
Alternator: 12V 19A
Montowanie silnika: poprzeczne
Metoda trymowania: trymowanie z napędem i przechyłanie
Przełożenie: 2.27:1 **Zmiana biegu:** F-N-R
Wydech: wydech przez piastę śruby



Jesteśmy przedstawicielem firmy Suzuki w zakresie silników przyczepnych, dwu i czterosuwowych. Możemy również dostarczyć silnik każdej innej marki.

Pontony.

Rura ratunkowa 10m

Nadmuchiwana rura ratunkowa to pierwsze rozwiązanie dla ratownictwa wodnego i nieocenione w sytuacjach, gdy poszkodowany jest przytomny i jest w stanie współpracować.

System może zostać rozmieszczony na wiele sposobów podczas akcji ratowniczej, w zależności od panujących warunków.

Na wodzie płynącej nadmuchiwana rura może być umieszczona pod kątem w poprzek przepływu w celu utworzenia liny ratowniczej w razie wypadków na wodzie. Kątowo ustawiona rura do ratownictwa umożliwia bezpieczną, kontrolowaną akcję ratowniczą.

Rura może być kierowana z bezpiecznego miejsca na lądzie do miejsca wypadku.

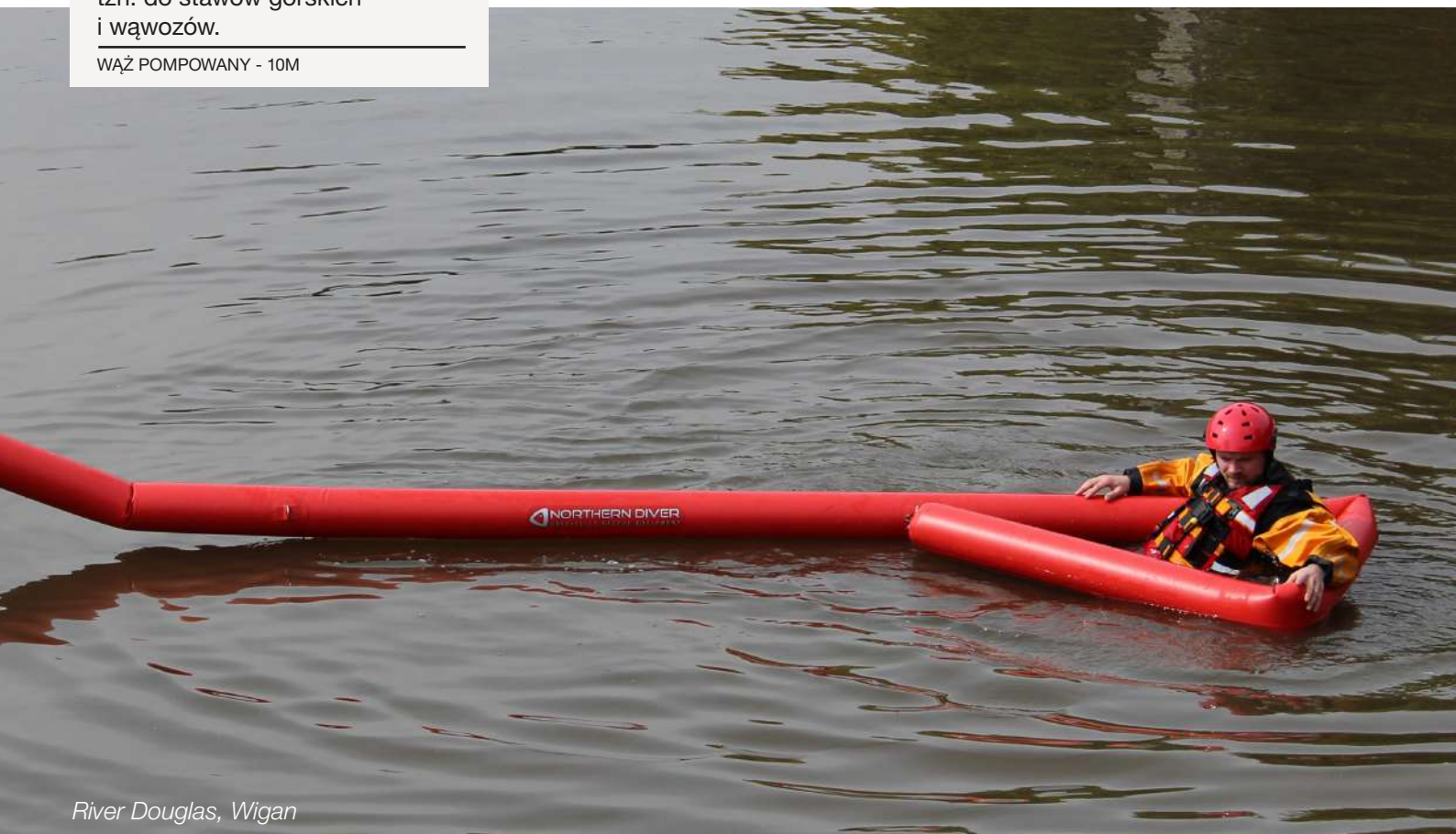
Rura owija się wokół poszkodowanego i zabezpiecza go. Następnie może być ciągnięta do lądu razem z poszkodowanym. Rurę łatwo można transportować do odległych miejsc, tzn. do stawów górskich i wąwozów.

WAŻ POMPOWANY - 10M



Charakterystyka.

- Mały ciężar
- D-ringi ze stali nierdzewnej 316 do zastosowań morskich zamontowane co 2 metry wzdłuż rury
- Pakowana do dołączonego plecaka
- Dobrze widoczna i dostępna w każdym kolorze
- Mogą być zamawiane długości niestandardowe (na zdjęciu rura ratownicza o długości 10m)
- Pompowana ręczną pompką lub z butli ze sprężonym powietrzem



Pontony.

Trap 5m

Nasz nadmuchiwany trap to uniwersalne urządzenie, które może być wykorzystywane jako droga, platforma, ponton lub tratwa.

2 płytki biegnące pod nadmuchiwanym chodnikiem nadają mu doskonałą stabilność. Poza wodą i niestabilnym terenem, może być również stosowany na lodzie.

Inne rozmiary są dostępne na życzenie. Ten element może być również wykonany w wymiarach niestandardowych.

Charakterystyka.

- Długość: 500 cm
- Szerokość: 120 cm
- Liczba komór: 1+2
- Grubość: 15+15 cm
- Ciężar: 50 kg
- Materiał: 15cm typu drop-stitch i z PVC
- 4 uchwyty do podnoszenia
- Punkty mocowania na każdym narożu w postaci D-ringów
- Punkty mocowania z każdego boku w postaci D-ringów
- Powierzchnia antypoślizgowa

CHODNIK-5M

Tratwa 10-osobowa.

Tratwa ratunkowa

Kształt: Ośmiokąt foremny

Wymiary: 273 x 273 x 140cm

Średnica górnej komory powietrznej: 255 mm

Średnica dolnej komory powietrznej: 295 mm

Długość kontenera FRP: 1150 mm

Średnica kontenera FRP: 685 mm

Ciężar: < 101 kg

Butla CO2/N2 – automatyczne pompowanie

Daszek ochronny

Rampa do wsiadania i drabina

Liny ratunkowe wewnętrzne i zewnętrzne

Kieszenie wodne do stabilizacji

Pas prostujący

Powietrzny zawór bezpieczeństwa z zatyczką (dla wysokich temperatur)

Pakiet wyposażenia

Zawiera zestaw pierwszej pomocy; wodoodporną latarkę; racje żywnościowe i wodę; kubek do picia; nóż; reflektor radarowy; sygnalizatory spadochron raketowy i sygnalizatory dymowe; lustro sygnalizacyjne; gąbka; czerpak; kotwica morska; pomocnicza ochrona termiczna; torba z zestawem środków przeciw chorobie morskiej i medycznych; sprzęt rybacki; cumy; dziobowa przednia; szczotka; gwizdek; zestaw do reperowania tkanin, klej i papier ścierny; korki awaryjne; zacisk do naprawy awaryjnej; suche ogniwa.

MOŻE BYĆ WYKONANY W KAŻDEJ WYMAGANEJ DŁUGOŚCI LUB STYLU



River Douglas, Witgan



Organizacja SOLAS zatwierdziła 10-osobą tratwę ratunkową rzucałą do stosowania na statkach i zrzucania z helikoptera.

Dostępne są również tratwy ratunkowe o innych wymiarach.



Tabele rozmiarów.

Suche skafandry, ocieplacze i obuwie

Męskie suche skafandry i ocieplacze

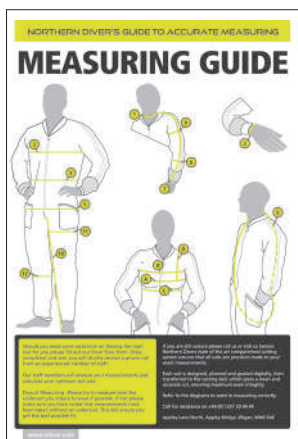
MEŻCZYŹNI	XS	S	M	MR	ML	MLR	MLT	L	LR	XL	XLR	XLT	XXL	XXLR	XXXL	XXXLR
WYSOKOŚĆ	5'4 162 cm	5'6 168 cm	5'8 173 cm	5'8 173 cm	5'10 178 cm	5'10 178 cm	6' 183 cm	6' 183 cm	6' 183 cm	6'2 188 cm	6'2 188 cm	6'4 193 cm	6'4 193 cm	6'4 193 cm	6'6 198 cm	6'6 198 cm
CIĘŻAR	9 st 57 kg	10 st 63 kg	11 st 70 kg	13 st 83 kg	13 st 83 kg	14,5 st 92 kg	13 st 83 kg	14 st 89 kg	15,5 st 99 kg	15 st 95 kg	17 st 108 kg	15 st 95 kg	16 st 102 kg	18 st 114 kg	17 st 108 kg	19 st 120 kg
OBWÓD KLATKI PIERSIOWEJ	36" 91 cm	38" 96 cm	40" 102 cm	42" 106 cm	42" 106 cm	44" 112 cm	42" 106 cm	44" 112 cm	46" 117 cm	46" 117 cm	48" 122 cm	46" 117 cm	48" 122 cm	50" 130 cm	50" 130 cm	54" 137 cm
PODŁOGA - C	30" 76 cm	31" 79 cm	32" 81 cm	32" 81 cm	33" 84 cm	33" 84 cm	33,5" 85 cm	33,5" 85 cm	33,5" 85 cm	34" 86 cm	34" 86 cm	35" 89 cm	35" 89 cm	35" 89 cm	36" 91 cm	36" 91 cm

Damskie suche skafandry i ocieplacze

KOBIETY	S	M	MR	ML	MLR	L	LR	XL	XLR
WYSOKOŚĆ	5'3 160 cm	5'5 165 cm	5'5 165 cm	5'6 168 cm	5'6 168 cm	5'7 170 cm	5'7 170 cm	5'8 173 cm	5'8 173 cm
CIĘŻAR	8 st 51 kg	9 st 57 kg	10 st 63 kg	10 st 63 kg	12 st 76 kg	11 st 70 kg	13,5 st 86 kg	13 st 83 kg	14 st 89 kg
OBWÓD KLATKI PIERSIOWEJ	36" 91 cm	38" 96 cm	40" 101 cm	40" 101 cm	44" 112 cm	44" 112 cm	46" 117 cm	46" 117 cm	48" 122 cm
OBWÓD BIODER	38" 96 cm	40" 101 cm	42" 107 cm	42" 107 cm	46" 117 cm	46" 117 cm	48" 122 cm	48" 122 cm	50" 127 cm
PODŁOGA - C	29" 73 cm	30" 75 cm	30" 75 cm	30,5" 77 cm	30,5" 77 cm	31" 79 cm	31" 79 cm	32" 81 cm	32" 81 cm

Obuwie

Wielka Brytania	1	2	3	4	5	6	7	8	9	10	11	12	13
US	2	3	4	5	6	7	8	9	10	11	12	13	14
UE	34	35	36	37	38	39	41	42	43	44	45	46	47



Potrzebna jest pomoc?

Nasi doświadczeni pracownicy są zaznajomieni z procesem pomiarowym i w razie potrzeby mogą pomóc w tym zadaniu.

Można również pobrać instrukcję pomiarów opracowaną przez Northern Diver ze strony www.diver-rescue.com.

Kombinezony ratownicze

Wykonanie na miarę

Jesteśmy pierwszym producentem w branży, który wprowadził szycie na miarę i skomputeryzowane systemy cięcia.

Oferujemy nasze usługi szycia skafandrów ratowniczych na miarę. Bez dodatkowych kosztów.

Więcej informacji uzyskać można, kontaktując się z nami. Można uzyskać pomoc w wymiarowaniu suchego skafandra z naszego unikalnego internetowego Diver Sizer - dostępnego na www.diver-rescue.com.





Dystrybutor w Polsce:

Ocean-Tech Sp. z o.o.

Tel 58 711 76 85

www.ocean-tech.pl



Specjalistyczne wyposażenie ratunkowe

Tel: +44 (0) 1257 25 69 34

Mobile: +44 (0) 7854 25 20 13

Email: craig@ndiver.com or jackie@ndiver.com

Northern Diver International Ltd,

East Quarry, Appley Lane North, Appley Bridge, Wigan, Lancashire, UK, WN6 9AEW