



NORTHERN DIVER

SPECIALIST RESCUE EQUIPMENT



**Police, Feu, Eau, Montagne, Protection des Inondations, Garde-côte et
Habillement RNLI. Conçu et Développé au Royaume-Uni.**



Présentation de l'entreprise.

Northern Diver - Équipement de sauvetage Specialist

Northern Diver est une compagnie qui a été établie depuis 40 ans. Nous fabriquons des combinaisons étanches et des équipements connexes pour le sport, les établissements commerciaux et l'armée, et des applications de secours partout dans le monde. Nous sommes également le premier fournisseur du Ministère de la Défense britannique pour ce type d'équipement. Dans le domaine du sauvetage, nous fournissons actuellement plus de 200 organisations à travers le Royaume-Uni et à l'étranger. Mis à part la fabrication et l'approvisionnement d'une vaste gamme de combinaisons de plongée et d'équipement de secours, disponibles pour une livraison immédiate en cas d'urgence, nous pouvons également

fabriquer des combinaisons de plongée sur mesure et d'autres articles selon vos exigences. Des exemples des produits finis peuvent être trouvés dans cette brochure. Si vous ne voyez pas ce que vous cherchez, contactez notre Équipe de conception en envoyant un courrier électronique à l'adresse suivante: louise@ndiver.com.

Nos services de réparations en interne et le département de modifications sont toujours disponibles pour ces travaux difficiles – envoyez-nous vos requêtes par courrier électronique : Jackie@ndiver.com. Des cours dans la réparation et la maintenance des combinaisons de plongée sont disponibles sur demande.. Nous pouvons vous offrir une solution compréhensive à tous

vos besoins : une large gamme de produits, un stock « prêt à expédier », une fabrication sur mesure et un service après-vente efficace. Plus d'informations sur notre gamme et nos services peuvent être trouvées dans les pages suivantes. Veuillez nous contacter pour toutes vos questions.

Telephone: +44 (0) 1257 25 69 34
Mobile: +44 (0) 7854 25 20 13
Courriel: craig@ndiver.com



Photographie:
Testing d'Equipment, Eccleston Delph, Chorley.

- 02 // **Présentation de la société**
- 04 // **Combinaisons étanches de secours personnalisées**
 - Combinaisons avec ouverture à l'avant
 - Combinaisons avec ouverture à l'arrière
 - Combinaisons avec ouvertures à la taille/plastron
 - Spécifications de tissu
 - Options costume sur mesure
- 18 // **Combinaisons en Stock**
 - Combinaison étanche en néoprène
 - Combinaisons membranaires
 - Costumes spécialisés
- 32 // **Composants des Combinaisons**
- 34 // **Developpement de la combinaison R & D**
- 35 // **Vêtements thermiques**
 - Sous-vêtements
 - Gilets
 - Chaussettes
- 40 // **Combinaison de plongée**
- 42 // **Aides à la flottabilité**
- 44 // **Gilets de sauvetage**
- 45 // **Casques de sauvetage**
- 48 // **Gants**
- 51 // **Chaussures**
- 52 // **Couteaux**
- 54 // **Masques et tubas**
- 55 // **Palmes**
- 57 // **Eclairage**
- 59 // **Pole d'arrivée & Flotteurs marqueurs d'emplacement**
- 60 // **Sacs**
- 66 // **Equipements de sauvetage gonflables**
 - Bateaux
 - Traîneaux de sauvetage
 - Tube de sauvetage
 - Passerelle
 - Canot de sauvetage
- 72 // **Graphiques des tailles**
- 74 // **ND Travail Avec Vous**
- 75 // **Catalogue en ligne**

Conçues pour vous. Combinaisons avec ouverture à l'avant

L'ouverture à l'avant est la forme de position la plus commune pour les combinaisons sur le marché.

Cette conception permet d'enfiler la combinaison étanche simplement et sans assistance. Le zip passe en diagonale à partir de l'épaule gauche et jusqu'à la taille sur le côté droit.

Nous pouvons modifier ces combinaisons étanches pour correspondre à vos besoins, par exemple le tissu, la couleur, les zips, les embellissements, les types de fermetures, les poches et les chaussures.

Tous les détails sont sur les pages 12 - 17. Veuillez nous contacter pour vos besoins et pour toutes questions que vous pourriez avoir.

Avez-vous besoin d'inspiration?
Regardez à droite et au verso de la page pour des exemples.

Nos combinaisons sont normalement fournies avec un sac de stockage (se déplie et peut être utilisé comme matelas à langer) et un kit de réparation/maintenance.



L: 76cm H: 51cm W: 12cm



Caldervalley Recherche & Sauvetage



POLICE EN PAYS DE GALLES DU SUD



“Selon les spécifications, à temps et à un prix très compétitif.”

- Police du Pays de Galles du Sud
- Zip métal sec BDM avec rabat de protection
- Jointures cou et poignets en néoprène
- Bandes réfléchissantes 25mm sur les bras et les jambes
- Poche Radio sur le bras supérieur droit
- Poches accordéons sur les cuisses pour carnet de notes sur les cuisses (impression du nom disponibles sur rabat de la poche)
- Fermeture de soulagement en métal BDM avec couvercle de protection au point de fixation
- Genouillères Kevlar® moulées
- Equipée de chaussettes en latex
- Bretelles Internes élastiquées réglables



BRECON POUR LE SECOURS EN MONTAGNE



- Haut du corps tissu respirant Embratex Haute visibilité orange 320D
- Bas du corps Tissu noir 450D Aquatex
- BDM métal zip sec avec rabat de protection
- Jointures cou et poignets en néoprène
- Bandes réfléchissantes 25mm sur les bras et les jambes
- Impression de logo 4 couleurs
- Bandes réfléchissantes personnalisées sur les bras
- Poches à soufflets sur les cuisses (Équipées d'anneaux en D en acier inoxydable)
- Rembourrages Kevlar® sur les genoux et la zone de siège
- Equipées avec des chaussettes en latex



LA PÊCHE CONTINENTAL

- Haut du Corps en Tissu Respirant rouge 320D Embratex
- Bas du Corps Tissu Noir 500D Cortex
- Fermeture sèche en métal BDM avec rabat de protection
- Jointures cou et poignets en néoprène
- Bandes réfléchissantes 25mm sur les bras et les jambes
- Impression du logo en 4 couleurs
- Bandes réfléchissantes personnalisées sur les bras
- Poches à soufflet sur les cuisses
- Poche radio sur le bras supérieur gauche
- Rembourrages Kevlar® sur les genoux et la zone de siège
- Bretelles Internes élastiquées réglables
- Equipées de bottes souples pour orteils
- Fournies avec un sac de stockage (se déplie et peut être utilisé comme matelas à langer) et un kit de réparation/maintenance



SAR DES WEST MIDLANDS

- Haut du Corps en Tissu Orange 450D
- Bas du Corps Tissu Noir 500D Cortex
- Fermeture sèche en métal BDM avec rabat de protection
- Jointures cou et poignets en néoprène
- Bandes réfléchissantes 25mm sur les bras et les jambes
- Bandes réfléchissantes personnalisées sur les bras
- Poche radio sur le bras supérieur droit
- Poches plissées pour cartes sur la cuisse droite
- Poches plissées (équipées d'un anneau en forme de D en acier inoxydable) sur la cuisse gauche
- Rembourrages Kevlar® sur les genoux et la zone de siège
- Equipées de chaussettes respirables noires (photographié avec des Bottes de Baignade)
- Bretelles Internes élastiquées réglables



Secours & Incendie - Merseyside



Secours & Incendie - Merseyside



Secours & Incendie - Merseyside



RNLI

- Haut du Corps en Tissu Respirant jaune 210D Embratex
- Bas du Corps Tissu Noir Aquatex 450D
- Fermeture sèche en métal BDM
- Jointures cou et poignets en néoprène
- Bandes réfléchissantes cousues dans les coutures
- Logo personnalisé imprimé en 4 couleurs
- Pochette de Transport zippée personnalisée sur la cuisse gauche
- Pochette plissée pour Carnet de notes sur la cuisse droite
- Rembourrages Kevlar® sur les genoux et la zone de siège
- Equipée avec des bottes de sécurité Dunlop jaunes
- Conforme aux normes de bottes de sécurité N345
- Bretelles Internes élastiquées réglables



DROGHEDA SAUVETAGE EN RIVIERE

- Haut du Corps en Tissu respirant Bleu marine 320D
- Bas du Corps Tissu Noir Aquatex 450D
- Fermeture sèche en métal BDM
- Jointures cou et poignets en néoprène
- Bandes réfléchissantes cousues dans les coutures
- Bandes réfléchissantes 25mm sur les bras et les jambes
- Impression du logo en 4 couleurs
- Bandes réfléchissantes personnalisées sur les bras
- Poches Plissées sur la cuisse droite
- Pochette de Transport zippée personnalisée sur la cuisse gauche
- Genouillères Kevlar®
- Equipée de bottes à bouts souples
- Bretelles Internes élastiquées réglables





SAUVETAGE EN MONTAGNE

- Haut du Corps Tissu Rouge Respirant Embratex
- Bas du Corps Tissu Noir Aquatex 450D
- Fermeture sèche en métal BDM
- Jointures cou et poignets en néoprène
- Bandes réfléchissantes cousues dans les coutures
- Bandes réfléchissantes 25mm sur les bras et les jambes
- Impression du logo en 4 couleurs
- Bandes réfléchissantes personnalisées sur les bras
- Poche pour bâton lumineux sur le bras gauche
- Poches plissées (équipées d'un anneau en forme de D en acier inoxydable) sur les cuisses
- Rembourrages Kevlar® sur les genoux et la zone de siège
- Equipée avec des chaussettes de latex avec des réchauffeurs en néoprène
- Bretelles Internes élastiquées réglables



GARDE DE COTE IRLANDAIS

- Tissu respirant Embratex Noir 320D
- Zip sec YKK Aquaseal
- Joint de cou de style court en néoprène avec col doublé velcro polaire
- Joints en latex remplaçables par l'utilisateur
- Bandes Reflexite® 25mm sur les bras et les jambes
- Impression du logo en 4 couleurs
- Numéro d'identification imprimé sur le haut du bras droit
- Poches plissées en Velcro sur les cuisses, avec anneaux en D en acier inoxydable au-dessus
- Poche zippée étanche sur la cuisse gauche
- Rembourrages Kevlar® sur les genoux et la zone de siège
- Equipée avec des bottes de sécurité Conformes aux normes EN 12568/98 de bottes de sécurité



Secours & Incendie - Avon

Conçus pour vous. Combinaisons avec ouverture à l'arrière

Les combinaisons étanches avec ouverture à l'arrière sont très populaires. Notre première combinaison étanche de plongée, fabriquée dans les années 1970, avait cette position de zip.

Les zips de l'ouverture à l'arrière vont d'une épaule à l'autre et ceux qui veulent le zip dans un emplacement idéal les préfèrent. Vous aurez besoin d'aide pour fermer la fermeture éclair.

Nous pouvons modifier ces combinaisons étanches pour correspondre à vos besoins, par exemple le tissu, la couleur, les zips, les embellissements, les types de fermetures, les poches et les chaussures.

Tous les détails sont sur les pages 12 - 17. Veuillez nous contacter pour vos besoins et pour toutes questions que vous pourriez avoir.

Avez-vous besoin d'inspiration?

Regardez à droite et au verso de la Page pour des exemples.

Nos combinaisons étanches sont normalement fournies avec un sac de stockage (se déplie et peut être utilisé comme matelas à langer) et un kit de réparation/de maintenance.



St Caiman Sauvetage en Rivière, Irlande



NORTH YORKSHIRE F&R



- Haut du Corps Tissu Aquatex 450D couleur Ambre
- Bas du Corps Tissu Cortex Noir 500D
- Zip sec métal BDM avec rabat de protection
- Jointures Cou et poignets latex (joints de poignet équipés de réchauffeurs en néoprène)
- Impression du logo en 4 couleurs
- Bandes réfléchissantes personnalisées sur les bras
- Bandes réfléchissantes 25mm sur les bras et les jambes
- Poches plissées sur la cuisse droite
- Rembourrages Kevlar® sur les genoux et la zone de siège
- Equipée avec des chaussettes de latex avec des réchauffeurs en néoprène
- Bretelles Internes élastiquées réglables



GARDE DE COTE HM



- Haut du Corps Tissu respirant Jaune 320D Embratex
- Bas du Corps Tissu Aquatex 450D couleur Noire
- Zip sec YKK Aquaseal avec tirette pour fermeture en T et rabat de protection
- Jointures cou et poignets en néoprène (sceau protecteur sur Joint de cou)
- Impression du logo en 4 couleurs
- Bandes réfléchissantes personnalisées sur les bras
- Bandes réfléchissantes 25mm sur les bras et les jambes
- Bandes réfléchissantes cousues dans les coutures
- Logo panneaux de Velcro interchangeable sur les bras Interchangeable
- Taille de costume imprimé en blanc sur la taille
- Rembourrages Kevlar® sur les genoux et la zone de siège
- Equipé de chaussettes en latex
- Bretelles Internes élastiquées réglables



SURREY INCENDIE & SAUVETAGE



- Haut du Corps Tissu respirant Rouge 320D Embratex
- Bas du Corps Tissu Noir Aquatex 450D
- Fermeture sèche en métal BDM
- Joints du cou en Néoprène et joints des poignets en latex
- Bandes réfléchissantes 25mm sur les bras et les jambes
- Bandes réfléchissantes cousues dans les coutures
- Panneau arrière réfléchissant
- Impression du logo en 4 couleurs
- Bandes réfléchissantes personnalisées sur les bras
- Panneau arrière réfléchissant
- Rembourrages Kevlar® sur les genoux et la zone de siège
- Equipée avec des chaussettes de latex avec des réchauffeurs en néoprène
- Bretelles Internes élastiquées réglables



St Caiman Sauvetage en rivière, Irlande



SUBWORX WRET PAYS-BAS



- Haut du Corps Tissu respirant jaune 320D Embratex
- Bas du Corps Tissu Noir Cortex 500D
- Fermeture sèche en métal BDM
- Joints du cou et des poignets en Latex
- Bandes réfléchissantes 25mm sur les bras et les jambes
- Poche pour bâton de lumière en Velcro amovible sur le dessus du bras gauche
- bande réfléchissante amovible en Velcro sur le dessus du bras gauche (peut être échangée avec poche de bâton de lumière)
- Rembourrages Kevlar® sur les genoux et la zone de siège
- Equipé avec des bottes de sécurité
Conforme aux normes EN 12568/98 des bottes de sécurité
- Bretelles Internes élastiquées réglables



Formation Incendie et de secours Merseyside

Conçus pour vous. Costumes BIB / Ouverture par la taille

Enveloppez-vous dans la dernière technologie de combinaison de plongée avec nos modèles de combinaisons de plongée qui se portent par la taille/par le cou

La fermeture se trouve autour de la taille et se ferme avec un crochet sur le devant. Porter la combinaison est aussi simple qu'avec celle qui a une ouverture frontale.

Nous pouvons modifier ces combinaisons étanches pour correspondre à vos besoins, par exemple le tissu, la couleur, les zips, les embellissements, les types de fermetures, les poches et les chaussures.

Tous les détails sont sur les pages 12 - 17. Veuillez nous contacter pour vos besoins et pour toutes questions que vous pourriez avoir.

Avez-vous besoin d'inspiration?

Regardez à droite et au verso de la Page pour des exemples.

Nos combinaisons étanches sont normalement fournies avec un sac de stockage (se déplie et peut être utilisé comme matelas à langer) et un kit de réparation/de maintenance.



SAR PORTUGAIS

- Haut du Corps en Tissu Embratex Respirant 320DRed
- Fermeture Éclair sèche BDM en métal
- Joints Cou et Poignets Latex
- Impression du logo en 4 couleurs
- Poches pour bâton de lumière sur bras gauche
- Bandes réfléchissantes sur les bras
- Poches plissées sur Jambe Gauche (Avec des Anneaux pour couteau)
- Rembourrages Kevlar® sur les genoux et la zone de siège
- Chaussettes même matériau que le reste du Costume
- Bretelles Internes élastiquées réglables



SURREY INCENDIE & SAUVETAGE

- Haut du Corps Tissu Orange 450D Aquatex, même tissu en noir pour Bas du Corps
- Fermeture éclair sèche en métal BDM
- Jointures cou et poignets en néoprène
- Impression du logo en 4 couleurs
- Bandes réfléchissantes 25mm sur les bras et les jambes- Bandes réfléchissantes personnalisées sur les bras
- Poches pour Bâton Lumineux sur bras gauche
- Poches plissées sur jambe droite
- Rembourrages Kevlar® sur les genoux et la zone de siège
- Equipée avec des chaussettes de latex avec des réchauffeurs en néoprène
- Bretelles Internes élastiquées réglables





WARWICKSHIRE INCENDIE & SAUVETAGE



- Haut du Corps tissu Aquatex Ambre 450D
- Bas du Corps Tissu Noir 500D Cortex
- Zip metal sec BDM
- Jointures cou et poignets en néoprène
- Bandes réfléchissantes 25mm sur les bras et les jambes
- Bandes réfléchissantes personnalisées sur les bras
- Pochette pour Bâton de Lumière sur le bras gauche
- Pochettes plissées sur les jambes (Cuisse droite avec anneaux pour ranger couteau)
- Rembourrages Kevlar® sur les genoux et la zone de siège
- Equipée de bottes à embout doux
- Bretelles Internes élastiquées réglables



RECHERCHE & SAUVETAGE LACS DU SUD



- Haut du Corps Tissu respirant Embratex 320D
- Bas du Corps Tissu Noir Aquatex 450D
- Zip métal sec BDM
- Jointures cou et poignets en néoprène
- Impression du logo en 4 couleurs
- Bandes réfléchissantes personnalisées sur les bras
- Pochette pour Bâton de Lumière sur le bras gauche
- Pochettes plissées sur les jambes
- Rembourrages Kevlar® sur les genoux et la zone de siège
- Equipée avec des chaussettes de latex avec des réchauffeurs en néoprène - Bretelles Internes élastiquées réglables

BAY SEARCH & RESCUE



Recherche & sauvetage dans la baie
Dans les sables mouvants de la Baie de Morecambe

Vos Spécifications. Conceptions & Tissus. Notre Expertise

Je veux une combinaison.
Que se passe-t-il ensuite?

Initialement, votre interlocuteur désigné votre interlocuteur votre interlocuteur désigné travaillera avec vous pour établir vos besoins.

Selon vos préférences, nous pouvons vous rendre visite, vous pouvez nous rendre visite, ou nous pouvons tout simplement communiquer par téléphone ou par courriel.

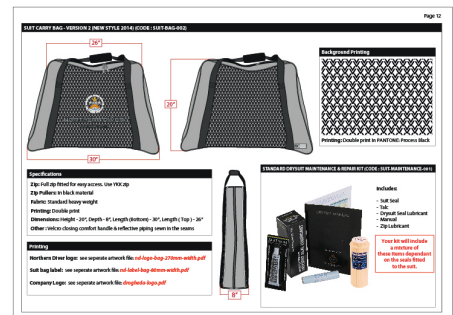
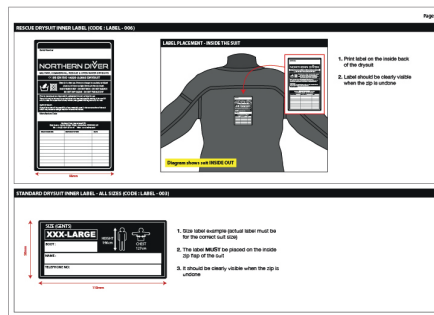
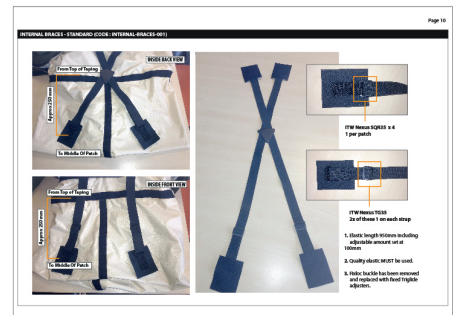
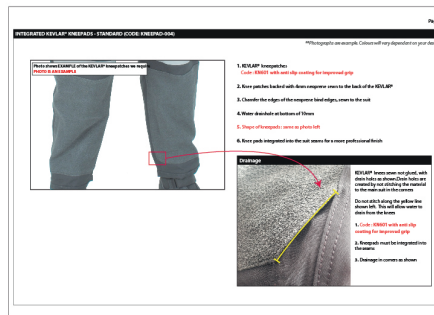
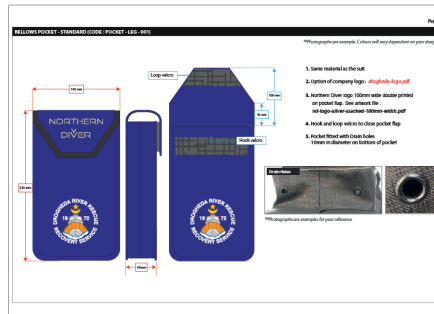
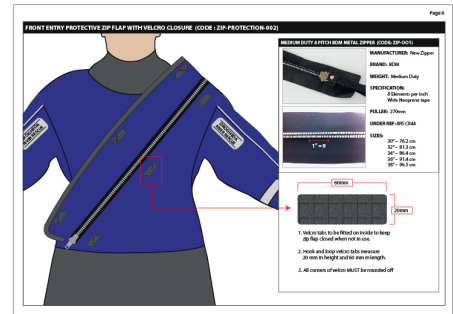
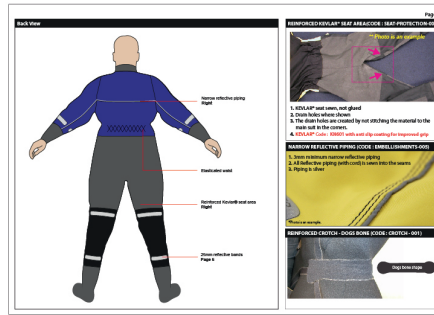
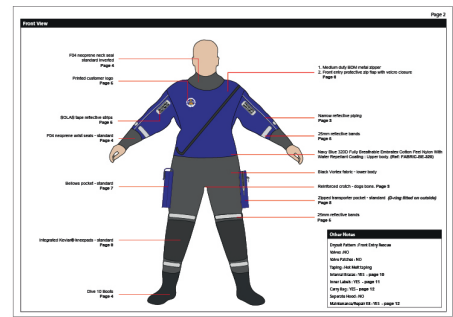
Notre équipe de conception travaillera ensuite pour assurer que chaque détail soit parfaitement couvert.

Vous recevrez une copie de la conception de la combinaison étanche pour vérifier.

Une fois que vous êtes pleinement satisfait de l'échantillon, nous débuterons le processus de fabrication.

Les combinaisons étanches seront faites et vous seront livrées dans un délai convenu. Après le test et l'évaluation, la production en volume débutera.

Le pdf montré à droite est un exemple d'une combinaison adaptée développée pour Drogheda Sauvetage de Rivières.



Tissus de combinaison étanche.

Membrane

Notre tissu de membrane est un assemblage de trois couches: une couche de support de 40g en polyester, 15-20 couches de solution de caoutchouc butyle et une couche extérieure de l'un des matériaux énumérés ci-dessous.

Les Combinaisons peuvent être faites avec un matériau ou une combinaison de matériaux, par exemple un respirant Embratex 320D (BE-320) pour le haut du corps et un 450D Aquatex (AQT) pour le bas du corps.

RÉSISTANT AUX PRODUITS CHIMIQUES (AF-808)



Un matériau de caoutchouc présentant une excellente résistance à la perméabilité chimique et l'infiltration de polluants en général. Haute visibilité et facile à nettoyer.

EMBRATEX RESPIRANT 210D (BE-210)



Testé EN ISO 14225-2 à: 2005 pour la résistance de l'eau de mer et ISO 15027-1 EN: 2002 pour la résistance au feu, la performance, la dextérité et la mobilité.

TRITEX NYLON 210D (TTX-210)



Tissu hermétique doux au toucher à haute résistance à la déchirure. Résistant aux produits chimiques, aux UV et au froid (-60 ° C)

EMBRATEX RESPIRANT 320D (BE-320)



Testé EN ISO 14225-2 à: 2005 pour la résistance à l'eau de mer et EN ISO 15027-1: 2002 pour la résistance au feu, la performance, la dextérité et la mobilité.

TRITEX NYLON 400D (TTX-400)



Tissu hermétique doux au toucher à haute résistance à la déchirure. Résistant aux produits chimiques, aux UV et au froid (-60 ° C).

AQUATEX 450D (AQT)



Étroitement tissé, s'avère être incroyablement résistant à l'abrasion et à la déchirure. Très confortable et souple - populaire auprès du personnel des bateaux et de sauvetage qui portent des costumes pour de longues périodes de temps.

450D NOMEX® DUPONT (NMXT)



Tissu très solide. Il a une résistance thermique élevée, est ignifuge et ne réagit pas avec l'eau.

500D CORTEX (CCH)



Plus de 30 ans de confiance, une performance robuste. Cortex a une couche extérieure en Cordura et est réputé pour ses propriétés résistantes à l'usure. Souvent choisi pour la moitié inférieure de combinaisons étanches de sauvetage.

Combinaisons sur commande.

Faites selon vos spécifications

Travaillez avec nous pour créer la combinaison étanche parfaite.

Il existe une gamme d'options disponibles pour vous assurer que votre combinaison étanche fonctionne sans effort avec vous et dans votre environnement. Les options standard sont répertoriées dans les pages suivantes. Si vous ne voyez pas les options que vous cherchez, s'il vous plaît contactez-nous. Nous aimons les défis et nous sommes normalement en mesure d'aider avec la plupart des demandes.



1. JOINTS DU COU ET DES POIGNETS



Cou Néoprène - standard inverse



Cou Latex - standard



Cou Latex avec réchauffeur néoprène



Cou Latex avec protecteur Néoprène



Poignet Neoprene - standard



Poignet Latex - standard



Poignet Latex avec réchauffeur Néoprène



Poignet en néoprène avec brassard de protection Imprimé pour aider l'enlèvement d'étanchéité

2. TISSUS

Veuillez voir page 12 pour une liste complète de la toile que nous offrons pour tous nos costumes. Si vous avez besoin d'aide pour choisir, Veuillez nous appeler pour des conseils

3. FERMETURES ÉCLAIR & 4. PROTECTION DE FERMETURES ÉCLAIR



Medium duty 8 pitch BDM metal dry zip



Zip sec Norme YKK Aquaseal



Fermeture à glissière avec tirette en T YKK Aquaseal



Zip rabat fermeture Velcro entrée frontale



Rear entry zip flap with V zip rabat avec Velcro Port dorsal elcro closure



Port frontal avec Zip de protection "flush"



1. Entrée taille/cou vue de devant



2. Affiche la version militaire avec la fermeture éclair ouverte. Lorsque la fermeture est fermée les liens de sangles réglables sont enroulés autour du corps et attachées à l'avant sous le panneau par un zip FixLock avec boucles.

5. ENJOLIVEURS



Bandes réfléchissantes - 25 & 50 mm



Bandes prismatiques Reflectixite - 25 & 50 mm



Bande réfléchissante Étroite / large



Bandes réfléchissantes SOLAS



Panneaux réfléchissants imprimés



Panneaux encapsulés



Logos / crêtes Pr Imprimés



Badges amovibles

6. POCHETTES SUR LES BRAS



Poche de Radio - 50mm x 170mm



Poche pour bâton de lumière - 70mm x 180mm



Poche flexible bâton lumière- 47mm x 125mm



Petite poche plissée 100mm x 175mm



Pochettes pour gants



Pochette EPIRB - 95mm x 160mm



Batons de Lumière flexibles voir page 58

7. POCHETTES SUR LES JAMBES



Large pochette - 145mm x 230mm



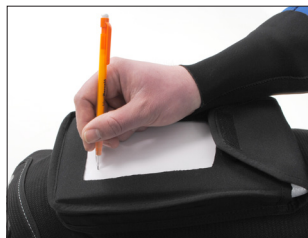
Pochette de transport - 150mm x 230mm



Pochette pour cartes - 145mm x 230mm



Double Pochette - 150mm x 205mm



Pochette pour carnet - 145mm x 230mm



Pochette à gousset - 180mm x 250mm



Pochette extra
Anneau en D acier inoxydable



Pochette extra-Boucles pour couteau

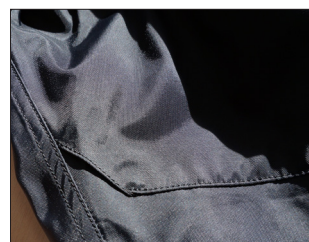
8. GENOUILLÈRES



Genouillères Moulées Kevlar®



Genouillères Kevlar® intégrées



Genouillères de couche doublement renforcée

9. PROTECTION DU SIÈGE



Zone de siège Kevlar® renforcée



Zone de siège doublement renforcée

10. CHAUSSURES



Bottes de sécurité. EN 12568/98



Bottes à semelle rigide et durable - Type 1



Bottes à semelle rigide et durable - Type 2



Bottes Dunlop. EN345



Chaussettes Entièrement respirantes



Chaussettes Latex- standard



Chaussettes en latex avec réchauffeur néoprène



Chaussettes Néoprène - standard

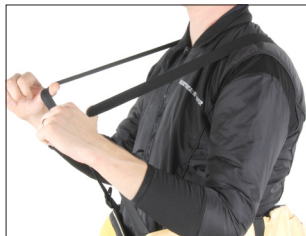


Chaussettes tri-laminées
Non respirantes, porter très difficile

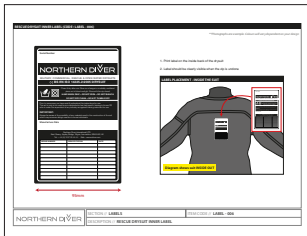


Chaussettes respirantes avec protection Kevlar®

STANDARD POUR LA PLUPART DES COMBINAISONS



Bretelles internes avec élastique ajustables



Étiquettes internes



Coutures Internes collées et renforcées



Capuchon avec coloris au choix



Support clientèle total après l'achat



Sac de rangement et un matelas à langer.
matelas à langer représenté en utilisation (à droite)

Kit pour maintenance et réparation comprend:

1. joints d'étanchéité en latex - 100 mm de talc
2. lubrifiant pour joint combinaison étanche

Tube lubrifiant pour zip cire d'abeilles
Polymère pour Réparation instantanée joint combinaison
Instructions pour usage de la combinaison
(Les combinaisons étanches ne doivent être utilisées que par un personnel compétent et entraîné)



Combinaison étanche en Néoprène.

Divemaster

La combinaison Divemaster est le premier choix Des plongeurs sportifs actifs et de la plupart des Écoles de plongée commerciale au Royaume Uni.

Fabriquée à partir d'une formule de néoprène hyper-compressé de 5mm, la Divemaster permet une liberté de mouvement et une véritable flexibilité de plongée, et elle est extrêmement solide à l'usage.

Hyper-compressée n'est pas juste un mot pour augmenter l'attractivité du produit. Il s'agit d'un processus commercial entier, qui requiert l'utilisation d'une presse chauffée de 500 tonnes. Bien que cela puisse paraître excessif, c'est un processus nécessaire pour arriver aux plus hauts standards dans la fabrication du néoprène.

Le Divemaster peut être utilisé conjointement avec tout sous-vêtement de notre gamme, par exemple le Thermalux® dans les eaux Européennes douces ou le Metalux® Temperate pour des conditions de plongée plus intenses.

Le Divemaster donne à l'utilisateur un environnement confortable lors de la plongée et peut être confronté au plus dur des scénarios de plongée, tels que la plongée sous glace et la plongée de longue durée en eaux froides. La durabilité est accrue par les coutures épaisses de l'extérieur en Nylon. Notre système réfléchissant la chaleur unique Ti-Ax® Thermacore® se trouve sous la doublure intérieure de la combinaison étanche. Avec une foule de primes fonctionnalités en standard, cette combinaison étanche est vraiment un leader en fiabilité. Disponible en tant que combinaison faite sur-mesure parfaitement seyante, mais même avec des tailles standard de catalogue, la plupart des plongeurs pourront faire un splash instantané.

Caractéristiques.

- Néoprène Hyper-comprimé
- «coutures soudées pour la vie»
- Zip port arrière en métal BDM avec rabat de protection
- Jointures cou et poignets en néoprène
- Profil bas inflation et échappement Northern Diver, soupapes situées dans des positions standards
- Pochettes sur la jambe droite
- Pochette de transport zippée sur jambe gauche
- Genouillères Kevlar®
- Equipée avec des bottes durables à semelles fortes
- Livré avec capuche néoprène, sac de rangement (se déplie pour une utilisation comme matelas à langer) et un kit de réparation et d'entretien.



“La DiveMaster a été la combinaison de plongée parfaite pour nos étudiants de tous les points de vue. “

Commercial Dive International Inc - USA

Le Divemaster a évolué au cours des ans et d'une combinaison étanche purement pour le sport, c'est maintenant une combinaison étanche de version commerciale complète, utilisée partout dans le monde – depuis les profondeurs froides de l'Océan Sud au large du Chili jusque dans les profondeurs de l'Arctique de Russie.

Disponible en 17 tailles standard. Divemaster sport a aussi un modèle pour dames en 10 tailles standard.

Sport Vs Commercial

Sport Edition

Ouverture arrière zippée

Néoprène 5mm injecté de Résine hyper-compressé

Zip de résistance moyenne 8 pitch BDM avec rabat de protection zippé

Épaule et protection du genou Kevlar®

Jointures cou et poignets en néoprène options personnalisées disponibles

Pochettes et Pochettes de Transport (options personnalisées disponibles)

Commercial Edition

Ouverture arrière zippée

Néoprène 5.5mm injecté de Résine hyper-compressé

Zip de résistance moyenne 6 pitch BDM avec rabat de protection zippé

Épaule et protection du genou Kevlar® avec protection supplémentaire

Jointures cou et poignets en néoprène options personnalisées disponibles

Pochettes et Pochettes de Transport (options personnalisées disponibles)



DIVERMASTER SPORT

DIVE 12 - SIZE

MENS: S, M, ML, MLR, MLT, MR, L, LR, LT, XL, XLR, XLT, XXL, XXXL, XXXL, XXXL

LADIES: S, M, ML, MR, MLR, L, LR, XL, XLR, XXL

DIVERMASTER COMMERCIAL

DIVE - COM - SIZE

UNISEX: S, M, ML, MLR, MLT, MR, L, LR, LT, XL, XLR, XLT, XXL, XXXL, XXXL, XXXL



Site Web.

www.divemaster-drysuit.com

Combinaison étanche Neoprene.

Origin

Origin commercial est la version développée de la combinaison originale en néoprène de North Diver.

Elle est incroyablement populaire auprès des plongeurs expérimentés à travers le monde et reste le choix préféré des plongeurs commerciaux

Cette combinaison étanche est idéale pour les plongeurs avancés "non commerciaux" qui planifient régulièrement des plongées avec peu de mouvement physique, longue durée ou paliers de décompression étendus.

L'Origin est fabriquée à partir de néoprène 6.5mm, avec une coque extérieure dure Armatex® et notre système de revêtement réfléchissant la chaleur Ti-AX® Thermacote®.

Elle dispose aussi de protection Kevlar® aux coudes et genoux, assurant une forte résistance pour des années d'activités.

La taille de cette combinaison étanche a un ajustement plus large que nos tailles de combinaison étanche standard, permettant d'utiliser un de nos sous-vêtements et couvrant toutes les conditions de plongée.

L'Origin est disponible en catalogue avec des bottes durables à semelles dures ou des bottes de sécurité à embout d'acier et semelle aluminium. Les bottes de sécurité sont conformes à la norme de sécurité EN 12568/98.

L'Origin est une technique éprouvée et solide de combinaisons étanches

Caractéristiques.

- Néoprène 6.5mm
- Ouverture arrière zip BDM en métal robuste avec rabat de protection
- Jointures cou et poignets en néoprène
- Profil bas d'inflation et d'échappement Northern Diver, situé dans les positions standard
- Coutures «collées pour la vie»
- Coutures extérieures scellées au Liquide
- Poches de transport zippées sur les cuisses, Chacune munie d'un anneau en D externe en acier inoxydable
- Protection Kevlar® sur épaules, coudes et genoux
- Surface d'assise sur-imprimée pour une protection anti dérapage



Norfolk Fire & Rescue



Photograph Name Here

Norfolk Fire & Rescue

ORIGIN

ORIGINCG - SIZE

UNISEX: M, ML, L, XL, XLT, XXL, XXXL



VOYAGER

ARCTIC
EXTREME
Supervent Hood

TÜV Rheinland

BONDED
FOR LIFE
SEAMS



Combinaison étanche Neoprene.

Voyager

Notre combinaison étanche Voyager est une combinaison étanche en néoprène de bon rapport coût-efficacité, offrant une qualité haut de gamme à un prix d'entrée de gamme. Fabriquée à partir d'un souple polymix néoprène comprimé 4mm, vous pouvez être sûr d'un maximum de confort et souplesse lors d'une plongée dans une Voyager.

Les combinaisons étanches néoprène comme la Voyager sont réputées pour leurs propriétés thermiques naturelles. Les plongeurs peuvent rester au chaud même dans les eaux les plus froides lorsqu'ils mettent Voyager par-dessus n'importe quel sous-combinaison Northern Diver. Peu importe combien vous sentez le froid lorsque vous plongez, nous avons couvert toutes les bases. De nos sous-combinaisons Bodyline et jusqu'à notre sous-combinaison metaLUX® Arctique, nous avons la couche de base pour compléter votre combinaison étanche Voyager parfaitement.

Le tissu extérieur tissé en forme de diamants, hydrofuge, injecté de résine signifie que cette combinaison étanche en néoprène peut être confrontée contre même les plus rudes conditions du sport de plongée. Des genouillères surdimensionnées donnent un renforcement supplémentaire. Le costume dispose également d'un zip resistance moyenne de hautes spécifications en métal sec. Le zip est protégé par un rabat en néoprène.

Caractéristiques.

- Néoprène comprimé 4mm
- Coutures «collées pour la vie»
- Ouverture Zip arrière BDM en métal avec rabat de protection
- Jointures cou et poignets en néoprène - Profil bas Northern Diver
- Soupapes d'inflation et de déflation, situées dans des positions standards
- Pochette Zippee pour le transport sur la jambe gauche
- Genouillères Protectives sur-imprimées
- Renforts internes
- Equipée de bottes a semelles rigides et durables



VOYAGER

VOYAGER - SIZE

MENS: M, ML, MLR, MLT, MR, L, LR, XL, XLR, XLT, XXL, XXLR, XXXL, XXXLR
LADIES: S, M, ML, MR, MLR, L, LR, XL, XLR

Combinaisons membranaires étanches.

HID

Notre combinaison membranaire haut de gamme étanche, se plie en harmonie avec votre corps lors d'une plongée.

Le HID est fabriqué à partir de tissu Aquatex ultra résistant noir.

Ne vous attendez pas à une quantité considérable de matériel en excès, ce qui arrive souvent avec les combinaisons membranaires étanches, car le système Constant Fit Tension Flex sur cette combinaison tri-stratifiée technique, s'ajuste de près en bougeant, en suivant le corps.

Comme le HID a une ouverture à l'avant, le système Constant Tension Flex Fit est très pratique pour mettre et enlever la combinaison étanche. Durant ces processus, le zip YKK haute compression Aquaseal n'est pas mis sous pression excessive, ni le cou du plongeur.

Le HID a de nouvelles fonctionnalités utiles. Avec des éléments tels que l'ordinateur de plongée à l'esprit, nous avons ajouté notre équipement d'ancrage anti glissement récemment développé à chaque poignet. Grâce au matériau anti-glissement utilisé, l'ancre aide à garder votre équipement sécuritaire et en position pour la durée de votre plongée.

Une pochette pour notre nouvelle lumière Flexi-light populaire se trouve juste au-dessous de l'épaule sur le côté du bras gauche.

Le HID a une pochette de transport avec un couteau de plongeur intégré. Sur le côté de la jambe droite. Dans la même position, sur la jambe gauche, il y a une pochette avec Velcro.

HID

HID - SIZE

UNISEX: S, M, ML, MR, MLR, MLT, L, LR, XL, XLR, XLT, XXL, XXLR, XXXL



ARCTIC
EXTREME
Supervent Hood



Caractéristiques.

- Tissu triple épaisseur Noir Aquatex
- Système Constant Fit Tension Flex
- Coutures "Collés pour la vie"
- Zip Aquaseal YKK ouverture frontale haute compression.
- Fermeture du cou en néoprène (avec réchauffeurs en néoprène) and joints de poignets en latex
- Valves d'inflation et déflation discrètes Northern, placées dans les positions standard.
- Pochette de transport zippee (avec couteau de poche intégré) sur jambe droite
- Pochettes sur jambe gauche
- Pochette pour Bâton de Lumière Flexi-light sur l'avant-bras droit
- Sangle d'entrejambe ajustable et amovible
- Des tampons de genou Kevlar®
- Equipée avec des bottes à semelles dures durables



Combinaisons membranaires étanches.

Vortex V2

Notre combinaison étanche Vortex originale a été largement utilisée par les plongeurs et les écoles de plongée au Royaume-Uni et à l'étranger.

Le vortex est maintenant connu comme le «cheval de bataille» de notre gamme de combinaisons étanches tri-stratifiées.

La V2 en Vortex a une coupe ajustée et un panneau arrière élastique. Cela réduit les poches d'air et améliore l'aspect global.

Complétée par une surimpression frappante qui reflète la lumière, elle est beaucoup plus confortable et élégante que les combinaisons étanches membranaires traditionnelles.

La combinaison étanche est fabriquée en utilisant un tissu laminé innovant à motifs et en polyester-butyle.

Avec chaque couture triplement collée et fermée par du caoutchouc, cette combinaison étanche mérite vraiment sa réputation de «robuste».

La Vortex V2 peut être utilisée avec une variété de types de sous-combinaisons, la rendant idéale pour de nombreux différents environnements de plongée.

Caractéristiques.

- Tissu tri-laminé
- Coutures «collées pour la vie»
- Zip ouverture arrière BDM en métal (disponible avec ouverture à l'avant)
- Joints du col et poignets en néoprène
- Valves d'inflation et de déflation Northern Diver discrètes situées dans des positions standards
- Poche fermée Velcro sur la cuisse gauche avec fixations de couteau
- Equipée de bottes uniques néo-vulcanisées dures



VORTEX V2

VORTEX-V2-GENDER-SIZE or VORTEX-V2-BLUE-GENDER-SEALS-SIZE

MENS & LADIES: S, M, ML, MR, MLR, MLT, L, LR, XL, XXL, XXXL
(SIZES WILL VARY DEPENDANT ON STOCK AVAILABLE)



Combinaison Etanche Specialist.

Storm Force 4

Notre Storm Force 4 (F4) est la combinaison respirante étanche tri-stratifiée qui a évolué à partir de notre combinaison populaire Storm Surface.

Ce dernier modèle a des jointures en Néoprène au cou et aux poignets, fabriquées à partir de notre néoprène super-extensible souple. Ces joints sont très confortables et durables.

La combinaison étanche dispose également de Chaussettes en latex sèches de longue durée. Celles-ci sont conçues pour être utilisées avec nos Bottes de natation, nos Bottes Rock Swim ou des chaussures similaires dans l'eau.

La nouvelle F4 dispose de la dernière technologie de réflexion de la lumière. Des Super logos de haute visibilité sont appliqués sur la poitrine, le haut du dos et les bras. Ceci est une option de sécurité essentielle, surtout si la combinaison étanche est utilisée durant la nuit, en mauvaises conditions d'éclairage ou avec une visibilité réduite.

Disponible en tissu respirant Embratex 210D ou 320D, avec un choix de rouge / noir ou jaune /noir.

Le modèle 210D est une option plus légère en poids, ce qui en fait l'une des combinaisons étanches les plus flexibles sur le marché aujourd'hui. Le modèle 320D offre la plupart des mêmes caractéristiques que le modèle 210D. Toutefois, ce costume est beaucoup plus durable.

Disponible dans un tissu Embratex 210D et 320D entièrement respirant dans un choix de couleurs



REAR ENTRY SF4

F4 WILDWATER DRYSUIT SIZE

S, M, ML, L, XL, XXL, XXXL

FRONT ENTRY SF4

F4 WILDWATER F/E SIZE

S, M, ML, L, XL, XXL, XXXL

Caractéristiques.

- Jointures cou et poignets en néoprène
- Double surface aux jambes/siège
- Logos réfléchissants
- Fermeture Eclair sèche BDM
- Options fermeture arriere et avant zippée
- Taille élastiquée
- Bretelles internes
- Equipée de chaussettes en latex
- Livrée dans un sac avec cordon



Options de couleurs:
Rouge/Noir (ci-dessus) ou Jaune/Noir (photo de gauche)
Photo: Jackie durant son cours de Sauvetage dans l'eau

Combinaisons de Plongée Specialist. Combinaison de Plongée 2 Pièces

Le costume 2 Pièces pour Inondations a été spécialement développé avec les équipes de secours britanniques pour des inondations de faible niveau, pataugeoire, opérations de pompage et pour le sauvetage de la boue.

Cette combinaison flexible est conçue pour offrir un bon niveau de protection imperméable dans l'eau. La conception en deux parties donne le choix à l'utilisateur sur la façon dont la combinaison est portée, selon le climat et les applications.

Le costume a été testé dans diverses applications de sauvetage. Plusieurs organisations de sauvetage s'en servent à travers le Royaume-Uni, et il est utilisé comme une alternative aux combinaisons étanches quand elles ne sont pas absolument nécessaires.

Équipé de bandes réfléchissantes et d'un ruban réfléchissant SOLAS approuvé. Toutes les coutures internes sont collées et cousues à la main.



Pièce du haut

Pièce du bas

- Col en néoprène avec patte velcro
- Bretelles élastiques réglables
- Poche pour bâton de lumière sur le bras gauche
- Panneaux réfléchissants sur les deux bras
- Joints néoprène aux poignets
- Taille ajustable en néoprène

- Ceinture élastiquée réglable
- Ceinture réglable à libération rapide
- Zip étanche
- poches de poitrine zippée en goussets
- Guêtres élastiquées à la cheville

FLOOD - SUIT - SIZE

S, M, L, XL, XXL

Combinaisons Etanches Specialist. Combinaison Responder

La combinaison étanche Responder est faite pour les premiers intervenants lors d'un incident.

Elle est parfaite pour des opérations de difficulté moyenne, comme les recherches sur les rives et la plongée.

Fabriquée à partir d'un matériel de membrane moyenne.

Cette combinaison n'est pas faite pour des opérations difficiles et de lourde charge.



Caractéristiques.

- Fabriquée à partir d'une membrane légère
- Coutures thermo-soudées internes
- Cou et jointures des poignets en latex
- Ouverture arrière glissière YKK Aquaseal avec couvercle de protection
- Siège renforcé double couche, protection des genoux et des tibias
- Panneau arrière et guêtres élastique aux chevilles
- Poche de bâton de lumière montée sur bras gauche
- Passepoil réfléchissant étroit
- Bande approuvée SOLAS réfléchissante
- Chaussettes en latex imperméables

RESPONDER - SUIT - SIZE

S, M, L, XL, XXL

Combinaisons Étanches Specialist. Combinaison pour Opérations nautiques

Nos combinaisons respirantes étanches pour opérations nautiques sont conçues pour garder l'utilisateur bien au sec au moment de pénétrer dans l'eau. Les joints d'étanchéité sont fabriqués à partir de néoprène super-doux et sont exceptionnellement confortables.

Pour plus de confort, les caractéristiques de cette combinaison étanche incluent un tour du cou molletonné, des poignets réglables et des guêtres aux chevilles.

Cette combinaison étanche a été conçue avec le Ministère de la Défense britannique et les équipes d'opérations nautiques de la Police. Il est fabriqué selon de très hautes spécifications et peut être personnalisé sur demande. Peut être porté avec toutes les Bottes de Northern Diver.

Caractéristiques.

- Tissu extérieure 320 Denier en nylon avec un traitement d'étanchéité supplémentaire
- Membrane TPU avec doublure intérieure tricot maille
- Badges amovibles sur la poitrine et le bras gauche
- Jointures cou et poignets en néoprène (les matériaux peuvent être personnalisés sur demande)
- Passepoil étroit réfléchissant
- Pochette de Carte d'identité sur l'épaule
- Col doublé polaire
- Hotte de réflexion escamotable
- Port Frontal avec Fermeture YKK haute compression
- Zip Aquaseal
- Bretelles internes pour un ajustement optimal
- Zip de pantalon avec couvercle de protection
- Protections réglables sur joints de poignet
- Siège et genouillères renforcés et surdimensionnés Kevlar®
- Poches à soufflet sur les deux jambes, poche carte Identité montée par-dessus la poche droite
- Poches velcro sur les avant-bras
- Poches sèches sur les avant-bras
- Chaussettes respirantes tri-stratifiées
- Protections réglables pour chevilles



Fermeture Velcro avec col "rabat"



Capuche de haute visibilité intégrée



Poches pour gants fixées aux deux bras



Patches d'identification amovibles



Zips de sortie avec des ajustements Velcro



Complète avec les étiquettes internes et un sac de transport pour la combinaison.

Combinaisons Specialist.

Combinaison de Flottation

Notre combinaison de flottation est un vêtement polyvalent qui convient à diverses tâches exécutées à proximité de l'eau, lorsqu'être bien au chaud et protégé de l'eau est essentiel.

Le costume est fabriqué à partir d'une membrane imperméable et respirante et possède des sangles réglables qui préviennent la pénétration de l'eau sur les poignets et les chevilles.

Si l'utilisateur tombe à l'eau, la combinaison va assurer la flottabilité (50N) et la protection contre les chocs et l'hypothermie que l'eau froide peut provoquer. Elle est appropriée pour une utilisation à des températures allant de -40 ° C à 10 ° C.

Lorsque le costume est porté, les zones confortables du cou et les manchettes de poignets, les points de ventilation et une épaisse doublure de revêtement drainant pour une haute performance assurent qu'il demeure confortable.

Notre combinaison de flottation est disponible dans un choix de couleurs. Selon la quantité de votre commande, nous pouvons aussi fabriquer des costumes sur mesure selon vos besoins.

BS EN ISO393:1993 92.18

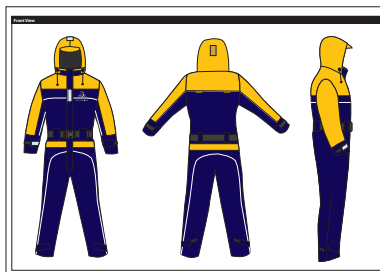
Caractéristiques.

- Tissu extérieur respirant
- Doublure spécialement développée pour une haute performance d'étanchéité
- Flottabilité inhérente au-delà de 50N
- Fournit un degré de protection thermique contre l'hypothermie/choc causé par l'eau froide
- Col avec fermeture Velcro
- Capuche attenante
- Poignets réglables en Néoprène anti-eau
- Chevilles sécurisées avec poignée de traction à ongles
- Bande prismatique Reflexite
- Bandes réfléchissantes cousues dans les coutures
- Œillets d'évacuation d'air sous la poitrine
- Ventilation des aisselles ventilation arrière
- Poches étanches doublées polaire



Nous avons d'anciens costumes de flottation en jaune, disponibles en tailles M et ML. Ce sont des articles de liquidation, appelez-nous pour un prix spécial.

**Le costume de flottation peut-être fait selon vos spécifications (Une quantité minimum de commande est nécessaire)
BS EN ISO393:1993 92.18**



Combinaison de Flottation

FLOATATION - ARCTIC - SIZE

S, M, ML, L, XL, XXL

Combinaison Specialist pour Eau Contaminée.

Thor

Notre combinaison étanche Thor est fabriquée d'un polymère vulcanisé créé à partir d'un mélange de caoutchouc de haute qualité et d'EPDM.

Des polymères laminés vulcanisés sont transposés sur un tricot polyester stretch en 4 sens, ce qui donne une excellente résistance et durabilité.

La Thor est adaptée pour des séances de plongée commerciales, mais elle est également une excellente option pour des fins militaires et de sauvetage.

La Thor a été soigneusement testée à l'Institut d'Austin, Texas, aux Etats-Unis. Toutes les combinaisons étanches Thor sont approuvées par la CE et conformes aux dernières directives EPI CEE concernant les combinaisons étanches.

Notre gestion de contrôle de la qualité conforme à la norme BS EN ISO 9001: 2008 veille à ce que tous les produits de Northern Diver sont de la plus haute qualité et faits selon les normes de fabrication les plus élevées.

Des tests indépendants montrent que la combinaison étanche Thor est résistante à la perméation chimique. Tous les détails sont disponibles sur demande.

Les combinaisons étanches Thor peuvent être fabriquées selon les spécifications requises, y compris les éléments de fixation tels que la surimpression de réflexion, un renforcement et des poches supplémentaires.

Site Web.

www.northern-diver-thor.com

THOR



Convient pour les incidents toxiques ou pour l'eau où la non-perméabilité chimique ou biologique est indispensable.

Convient aussi pour la récupération des corps toxiques.
La combinaison étanche peut être facilement lavée après utilisation



THOR 1000G

1000 - THOR - SIZE

S, M, ML, MLR, L, LR, XL, XLR, XXL, XXLR

THOR 1600G

1600G - THOR - SIZE

S, M, ML, L, XL, XXL, XXLR

Combinaison Thor montrée sans valves
Gauche : THOR 1000G Droite: THOR 1600G



Neil Tordoff, Directeur des ventes Militaires et Commerciales, Bucharest, Roumanie

Combinaison Etanche Specialist Pour Eau Contaminée. Thor - Options disponibles

Les jointures du cou/des poignets et les bottes de la combinaison étanche Thor peuvent être modifiées. Cela comprend un large éventail d'options, y compris des bottes de natation légères, des bottes larges ajustées pour des opérations de plongée statiques commerciale, et des bottes de sécurité avec embout en acier et semelle en aluminium. Des empiècements pour le cou, des poches supplémentaires, des systèmes de gants secs et des zips de convenance sont également disponibles.



LES EMPIECEMENTS

La gamme de combinaisons Thor en caoutchouc est compatible avec les empiècements du cou du casque de plongée standard de l'industrie sous-marine y compris les modèles Desco, KMB, AH & Genesis.



BONNET CAPUCHE

Le bonnet capuche offre une protection contre le froid lorsqu'il est porté avec une capuche en Latex. Complet avec une lanière pour le menton.



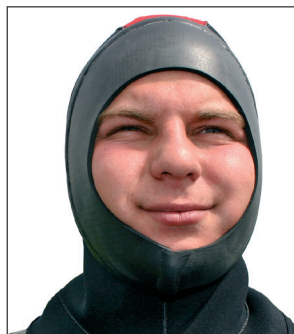
SYSTEME DE GANTS FIXES

Le brassard Hot Crubber/le système de gants a une excellente résistance aux acides, aux alcalis, à l'abrasion, les produits chimiques, les huiles et le pétrole.



CAPUCHON LATEX

Disponible un élément séparé ou peut être attaché à la combinaison avec un bonnet Beanie optionnel. Le capuchon est bien ajusté et assure qu'il n'y a aucune infiltration d'eau durant la plongée.



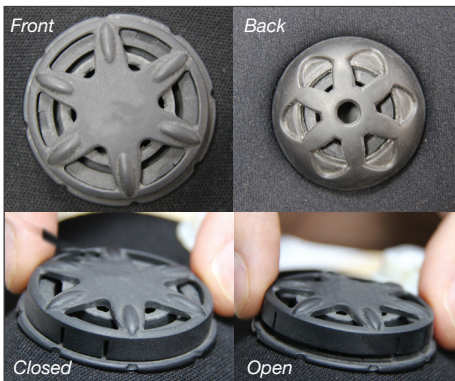
PEAU/CAPUCHON PEAU

Assure qu'il y a une peau en néoprène lisse autour du visage, qui va former un masque facial complet lors de l'utilisation. Un capuchon Peau s'adapte au masque AGA.



SYSTEME DE GANTS SECS

Pour utilisation avec du latex et des joints de poignet en néoprène. Le système de verrouillage unique double-sécurité donne une ouverture et fermeture rapides, sans assistance.



BLOCAGE DU BOUCHON DE VIDANGE

Un écrou de vidage avec une opération d'ouverture/fermeture simple et rapide. Il tourne de 45 degrés pour ouvrir et fermer.



VANNES

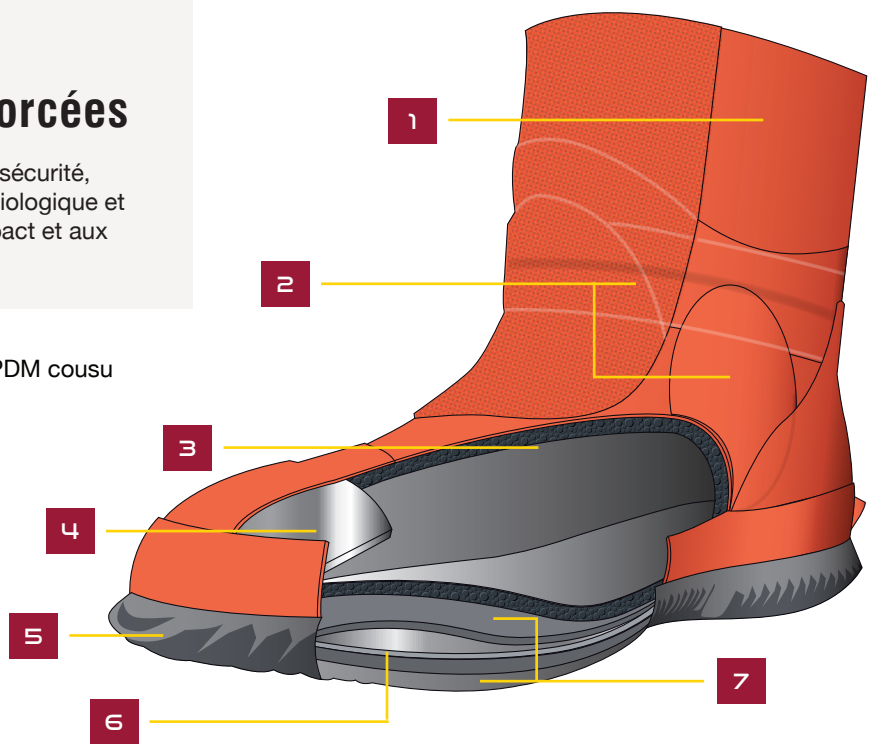
Valves de gonflage et d'échappement. Ces valves pour l'eau contaminée sont spécialement conçues pour résister aux produits chimiques, à l'impact et à la chaleur.

Les Options Bottes THOR.

Bottes de Sécurité Renforcées

Chaussures ergonomiques sous-marines de sécurité, offrant une protection contre la pénétration biologique et chimique, plus une résistance ajoutée à l'impact et aux objets pointus.

- 1 Doublure en mélange de caoutchouc EPDM cousu
- 2 Extra couche de caoutchouc EPDM
- 3 Insulation Néoprène
- 4 Embout Composite
- 5 Semelle caoutchouc
- 6 Semelle en acier inoxydable flexible
- 7 Mélanges de caoutchouc EPDM



SURBOTTES SECURITAIRES

CODE : THOR - OVERBOOT

One TAILLES Fits All . Composite Toe Caps
Embout Testé EN 12568 : 2010



BOTTES DE SECURITE

CODE : THOR - BOOT

TAILLES : 7, 8, 9, 10, 11, 12, 13, 14
Embout Testé EN 12568 : 2010



BOTTES EN CAOUTCHOUC

CODE : THOR - SOFT - BOOT

TAILLES : 7, 8, 9, 10, 11, 12, 13, 14
Embout Testé EN 12568 : 2010



Bottes fournies.

Tous Embouts testés à la norme EN 12568: 2010

Les bottes de caoutchouc livrées en standard avec le 1000G Thor.

Bottes de sécurité livrées en standard avec le 1600g Thor. Vous pouvez aussi opter pour nos surbottes. Des semelles de plomb peuvent y être ajoutées pour du poids supplémentaire et le contrôle de la flottabilité.

SEMELLES INTERIEURES EN PLOMB
Semelles fabriquées à partir de plomb solide. Pour une utilisation avec les surbottes commerciales sous-marines de sécurité Northern Diver. Chaque semelle intérieure pèse 2,6 kg

Thor.

Des résultats de tests indépendants montrent que la combinaison étanche Thor est résistante à la perméation chimique.



PERMEATION TEST RESULTS

| | | | ASTM F739 - 99A | |
|---------------------------|-------|----------|----------------------------|---------------|
| | | | AVERAGE NORMALISED | |
| | | | BREAKTHROUGH TIME (MIN) | |
| | | | 0.1 G/CM ² /MIN | |
| | | | NORTHERN DIVER THOR | |
| CHEMICAL | % CON | % MAX | MATERIAL ONLY | MATERIAL SEAM |
| | | WATER | | |
| | | SOL. | | |
| ACETONE | 10 | 100 | > 480 | > 480 |
| ACETONLTRILE | 10 | 100 | > 480 | > 480 |
| AMMONIA SOLUTION | 10 | 100 | > 480 | > 480 |
| CARBON DISULFIDE | 99 | 0.2 | 11 | 6 |
| DICHLOROMETHANE | 100 | 1.3 | 13 | 8 |
| DIETHYLAMINE | 10 | 82 | > 480 | > 480 |
| DIMETHYLFORMAMIDE | 10 | 100 | > 480 | > 480 |
| ETHYL ACETATE | 8.7 | 8.7 | > 480 | > 480 |
| HEXANE | 0.014 | 0.014 | > 480 | > 480 |
| METHANOL | 10 | 100 | > 480 | > 480 |
| NITROBENZENE | 100 | | 7 | 5 |
| SODIUM HYDROXIDE | 10 | 50 | > 480 | > 480 |
| SULFURIC ACID | 10 | 100 | > 480 | > 480 |
| TETRACHLOROETHYLENE | 0.015 | 0.015 | 246 | 164 |
| TETRAHYDROFURAN | 10 | 100 | 127 | 77 |
| TOLUENE | 0.05 | 0.05 | > 480 | > 480 |
| ASTM OIL NO.1 | 10 | Not Sol. | > 480 | > 480 |
| ASTM OIL NO - 3 | 10 | Not Sol. | > 480 | > 480 |
| LIQUID B 70% LSOCTANE 30% | 100 | Not Sol. | 71 | 59 |
| LIQUID C 50% LSOCTANE 50% | 100 | Not Sol. | 59 | 34 |

ESSAIS DE PÉNÉTRATION CHIMIQUES

La majorité des plongeurs utilisant les combinaisons étanches Thor dans de l'eau contaminée exigent que les informations requises en ce qui concerne les qualités de protection étanches soient mises à leur disposition. Les combinaisons Thor ont été soumises à des tests de perméation sous les scénarios des pires conditions - 100% d'exposition chimique pour la durée entière de l'essai.

Bien que ces conditions de test soient peu probables dans tout environnement chimique de plongée, les résultats démontrent une protection offerte dans la plupart des circonstances normales.

RESULTATS DES TESTS DE PERMEATION

Les valeurs de perméabilité sont basées sur le temps qu'il faut au produit chimique pour pénétrer le matériau de la combinaison. Le test de perméation est effectué jusqu'à une limite de 480 minutes. Les rapports qui indiquent une période supérieure à 480 minutes signifient qu'aucun produit chimique n'a été détecté au-dessus de 0,1 mg / min / cm² pour une durée de 8 heures.

PERCEE ACTUELLE VS PERCEE NORMALISEE

Une percée réelle est rapportée en quelques minutes et se produit lorsqu'une percée initiale est détectée. Chaque produit chimique teste a des caractéristiques et des limites détectables minimales.

Par exemple : si un produit chimique a une limite minimum détectable de 0,059 mg / min / cm², la percée actuelle est reportée lorsque l'enjeu des concentrations chimiques atteint 0.059 mg/min / cm² ou plus (AaSTMm F739).

TAUX MAXIMUM ET MINIMUM DETECTABLES

Ceci indique le niveau maximal de détection chimique à l'aide du système de test de perméation. Le taux détectable minimal est le plus bas taux de perméation qui peut être détecté à l'aide du système de perméation.

PERMEATION D'ETAT STABLE

Le taux constant de perméation qui survient après la percée lorsque le contact chimique est continu et toutes les forces affectant la perméation se sont équilibrées.

LORS DE LA PLONGEE DANS DES ENVIRONNEMENTS POLLUES, CONTAMINES OU GENERALEMENT ANORMAUX

La combinaison de plongée étanche Thor Northern Diver a été développée et testée pour une utilisation dans ces conditions et comme telle doit être considérée comme un composant intégral de vos plans de plongée. Les Plongées dans des environnements contaminés ont le potentiel d'être extrêmement dangereuses.

Toutes les informations fournies dans cette brochure sont destinées à des fins purement informatives uniquement. Ceci n'est pas un substitut pour un entraînement en règle et ne doit pas être considéré de la sorte.

Les informations contenues dans la brochure ne sont pas données pour remplacer les règlements et normes applicables et ne sont pas publiées comme avis ou conseil en aucune façon. Les combinaisons étanches Thor ont été testées à la norme ASTM F 739.

DÉCONTAMINATION

Après exposition à un environnement contaminé, la combinaison étanche Thor doit être décontaminée, en vous assurant que tous les contaminants soient retirés de la combinaison étanche.

Les opérations de plongée dans des environnements contaminés ne doivent être entrepris que par les personnes qui ont le plus haut niveau de formation. Tous les risques doivent être bien assimilés avant toute plongée dans un endroit contaminé, en planifiant bien comment faire face à tous les risques et en prenant toutes les précautions nécessaires.

SUIVRE LE LIEN.



Composants pour la combinaison étanche.

Ajouts et accessoires pour votre Combinaison Etanche .

Northern Diver dispose d'une gamme de produits pour répondre à vos besoins d'entretien de votre combinaison étanche. Si vous avez besoin d'un élément qui ne figure pas ici, veuillez nous contacter.



VALVE COMMERCIALE

Valve d'échappement en champignon

VALVE-ND-EXHAUST-COMM



VALVE D'ÉCHAPPEMENT

VALVE-ND-EXHAUST



VALVE D'INFLATION Avec CEJN Spigot

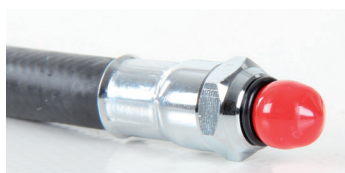
Disponible avec un pignose standard/ de style Seaquest ou commercial CEJN spigot

VALVE-ND-INFLATOR



CJEN HOSE

NDA-NEW-CJEN HOSE
TAILLES : N / A



TUYAU STANDARD 40"

NDA-NEW NDA 40" HOSE
TAILLES : 40"

TUYAU STANDARD 33"

NDA-NEW NDA HOSE STANDARD
TAILLES : 33"



Vue Frontale ci-dessus.
D'autres vues en page 29

BLOCAGE BRASSARD POIGNET

CODE
TAILLES : UNIQUE



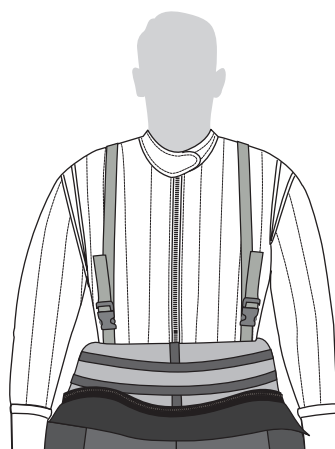
(DESSUS) PROTEC-
TEUR DE TUYAU
NOIR

(DESSUS)
AC-11-2

(DESSUS)
AC-11-4-BK

PROTECTEURS DE TUYAUX NOIRS

HOSE PROTECTOR BLACK (or)
AC-11-2 (or) AC-11-4-BK



BRÈTÈLLES INTERNES MOUILLÉE

BRACES
TAILLES : N / A



SUSPENSION DE COMBINAISON SECHE

HANGER-DRYSUIT
TAILLES : N / A



SUSPENSION COMBINAISON MOUILLÉE

HANGER-WETSUIT
TAILLES : N / A



SET DE REPARATIONS POUR COSTUME

SUIT SEAL REPAIR SET
TAILLES : 21G



LUBRIFIANT D'ETANCHEITE

SEAL-LUBRICANT
TAILLES : 200ML



SPRAY SILICONE

SILICONE-SPRAY
TAILLES : N / A



TALC

SEAL SAVER
TAILLES :100G



ZIP WAX

ZIP LUBE
TAILLES : N / A



**FERMETURE ETANCHE
POIGNET BIO**

SEAL-WRIST-BIO-BLACK
[www.ndiver.com/products/
Apollo-BIO-Wrist-Seal](http://www.ndiver.com/products/Apollo-BIO-Wrist-Seal)



**FERMETURE ETANCHE
COU BIO**

SEAL-NECK-BIO-BLACK-(SIZE)
[www.ndiver.com/products/
Apollo-BIO-Neck-Seal](http://www.ndiver.com/products/Apollo-BIO-Neck-Seal)



FERMETURE POUR COU LATEX

SEAL-N-(SIZE)
TAILLES : N / A



FERMETURE COU LATEX

SEAL-W-B-(SIZE)
TAILLES : N / A



BOTTES SEMELLE DURABLE DURE

TYPE 1 (GAUCHE) : DACOR BOOT - 'SIZE'
TYPE 2 (DROITE) : BOOT - DIVE - 'SIZE'



**BOTTES SECURITAIRE COS-
TUME SEC**

SAFETY BOOT 'SIZE'
TAILLES : N / A



CHAUSSETTES LATEX

SOCKS-LATEX-(SIZE)
TAILLES : N / A

Sceaux de poignet remplaçables par l'utilisateur.

Des joints de poignet ou de gants verrouillables

Le système d'anneaux est monté ultérieurement par collage à l'extrémité du bras de la combinaison étanche.

Ce système unique d'anneau collé en dedans est facilement adapté à toute combinaison étanche. Cela vous permet de fixer des fermetures de poignet de remplacement ou de sceller un gant sec par-dessus la fermeture de poignets sans aucun tracas. Joints et gants sont verrouillés au moyen d'un joint torique de grande qualité de 5mm. Gants Ansell secs sont recommandés (voir à gauche)



Developpement de Costume R & D.

Confection et Réparations personnalisées

Disponibles pour les tailles de combinaisons en stock. Nous serons de réparer toutes les marques de combinaisons étanches, mais la priorité revient aux clients de Northern Diver.

Avez-vous besoin d'une réparation instantanée?

Un service rapide est disponible. Contactez-nous sur les numéros ci-dessous pour plus d'informations. Le délai d'attente peut varier selon notre charge de travail. Cela peut parfois se faire en l'espace de juste un jour.

Département des Réparations

+44 (0) 1257 25 69 37

Avec une expérience de plus de 40 ans, votre combinaison est en de bonnes mains avec notre Département de réparations et modifications.

- La position de la valve de gonflage peut être changée.
- La position de la valve d'inflation peut être changée, ou elle peut être remplacée par un brassard pour gants.
- Les bottes sont disponibles dans une variété de styles et de tailles
- Bras et jambes peuvent être raccourcis ou allongés.
- Jointures cou et poignets en néoprène peuvent être remplacée par des joints en latex et vice-versa
- Les tailles des costumes en Néoprène en stock peuvent être ajustées selon le besoin.

Autres Options de costume :

Coussin de siège Kevlar®
Anneau D en acier inoxydable
Capuchon attaché fermeture de convenance
Rabat de zip externe
Bretelles internes
Ruban Reflechissant
Zip braguette/de soulagement
Poches sur les bras et les jambes

Vérifiez la disponibilité sur les combinaisons spécifiques. La plupart des options sont soumises à un supplément.

Concevez la votre.

Système de Combinaison Faire-sur-mesure

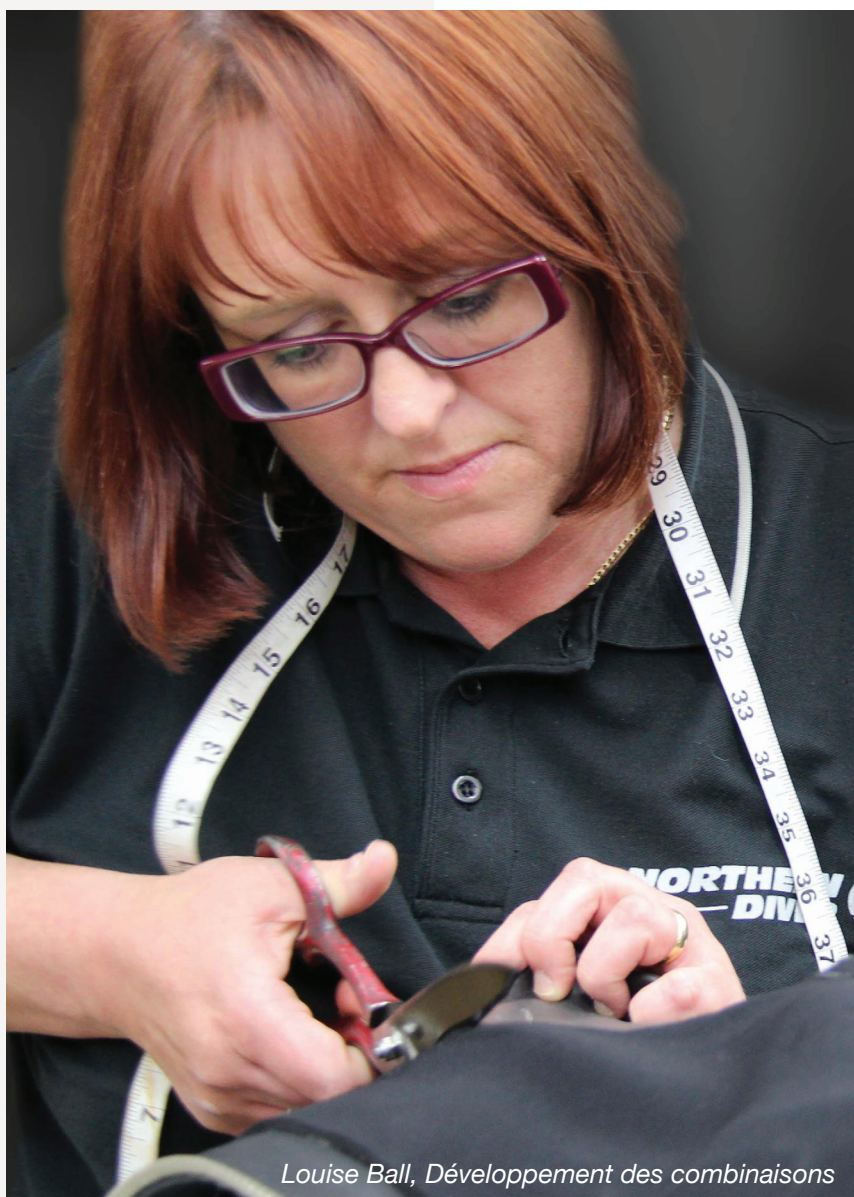
Nous voulons que vous ayez la combinaison étanche parfaite!

Vous pouvez concevoir plusieurs éléments sur votre combinaison étanche.

Choisissez le matériel, les poches, les bottes, la fermeture et les jointures qui conviennent à vos spécifications unique. Pour compléter votre combinaison, vous pouvez la personnaliser avec le Logo de votre compagnie.

Si vous ne trouvez pas ce qu'il vous faut, nous sommes toujours prêts pour un défi.

Contactez-nous pour savoir comment nous pouvons vous aider.



Louise Ball, Développement des combinaisons

Couches thermiques. Sous-combinaison Metalux®

Metalux® est l'un des matériaux isolants disponibles les plus légers et de la plus haute performance.

Il est conçu pour refléter la radiation thermique et réduire le mouvement de l'air, même étant mouillé ou compressé.

Il retient son intégrité thermique durant toute la durée de vie de l'habit, et il est très résistant et se lave en machine.

Caractéristiques.

- Poids Léger
- Doublé de molleton
- La conception à séchage rapide
- Résiste au Fungus et aux Bactéries
- Poches sur les hanches
- Étriers de pied élastiques

Metalux Tempéré.

100 / 200 gsm

Ce modèle est le plus couramment utilisé pour les conditions de plongées en été au Royaume-Uni et / ou avec les combinaisons étanches qui ont des propriétés thermiques.

Metalux Arctic.

200 / 300 gsm

Cette variante plus épaisse est adaptée aux les conditions de plongée extrêmes et / ou aux combinaisons sans propriétés thermiques.

Revue * * *

Daryl Townsend

– Equipe des Inondations

Dire que nous pensions avoir de bonnes combinaisons ! Comme nous avons tort... Des jambes inertes, des orteils gelés etc...Mais cette année nous avons la Combinaison Metalux Tempérée de Northern Diver et je pouvais actuellement sentir mes jambes a la fin d'une longue journée dans les eaux du Pays de Galles du Nord 1 degré C Température tout au plus, et j'allais presque transpirer..., au mieux, et

Les combinaisons sont super, mille mercis à Craig et l'Equipe de Northern Diver.



*Les styles peuvent varier indépendamment des tailles requises

METALUX
TEMPERATE

METALUX
ARCTIC



Poche poitrine



Poches sur les hanches



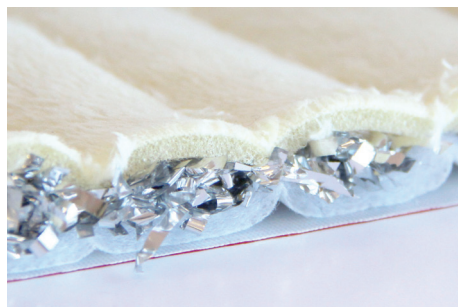
Panneaux extensibles de bras inférieur



Panneaux extensibles cheville / pied



Tissu polaire intérieur



METALUX - TEMP - SIZE

S, M, ML, MLR, MR, MLT, L, LR, LT, XL, XLR, XLT, XXL

Les couches de la sous-combinaison Metalux® sont illustrées à gauche. Parcourir de haut en bas:

1. 3mm X-OTHERM polaire / pile doublure polaire – très près de la peau.
2. Metalux® - bandes de film de multi-facettes, qui réfléchir la chaleur au corps et forment un bouclier thermique contre le froid
3. fibre creuse souple - agit comme un isolant
4. Enveloppe nylon avec couverture extérieure enrobée de Teflon®

METALUX- ARCTIC or METALUX 330g ARCTIC

S, M, ML, MLR, MR, MLT, L, LR, LT, XL, XLR, XLT, XXL, XXXL, XXXL, XXXL

Chaleur et Confort.

Thermalux®

Un mélange haute technologie de tissu polaire / Lycra pour une Superbe isolation et flexibilité..

Les sous-combinaisons Thermalux® offrent une solution légère pour rester bien au chaud.

Les couches de microfibres et de tissu polaire retiennent la chaleur du corps sans poids excessif

Des panneaux flexibles dans le bas du dos, les épaules, les poignets et les jambes donnent une liberté de mouvements exceptionnelle sans sacrifier la chaleur.

Des bandes pour les pieds conçues de façon ergonomique pour s'assurer que le vêtement reste bien en place, en gardant le mouvement du matériel a un minimum et en évitant des plis inconfortables entre le vêtement extérieur et la peau

Caractéristiques.

- Coque extérieure respirante en microfibre
- Doublure interne en microfibre super absorbante
- Séchage rapide et ultra-légère
- Résistante aux bactéries et aux fungus
- Panneaux élastiqués Lycra®
- Poignets Thermalskin
- Bande Thermalskin pour les pieds
- Poches sur les hanches
- Fermeture Éclair double sens

Revue * * *

Parfaite - Chris Higgins

J'utilise la combinaison étanche Divemaster Evolution 12 de Northern Diver et j'ai constaté que l'addition de leur Metalux Temperate est excellente en hiver, mais je n'en ai pas besoin en été!

Dans une eau plus chaude que 15 degrés, je n'ai besoin que d'un T-shirt et une paire de joggers.



"Nous sommes particulièrement satisfaits de la combinaison Thermalux® et nous recommandons sans aucune hésitation N. Diver et cette combinaison à tout plongeur ou unité SAR".
David O'Mahony
unité Derrynane de sauvetage côtier



Nous recommandons une combinaison Bodyline et une sous-combinaison Thermalux® Pour la plongée dans des conditions climatiques moyennes au Royaume Uni.



Boucles de pouce élastiques et panneaux extensibles sur les poignets



Panneaux extensibles sous les bras



Tissu polaire intérieur



Poches sur les hanches



Tireurs de fermetures en caoutchouc. Bande stretch pour les chevilles/le pied

THERMALUX

THERMALUX - SIZE

XS, S, M, ML, MLR, L, LR, XL, XLR, XXL, XXLR



Thermal Skin. Sous-combinaison

Peut être portée comme première couche en combinaison avec les sous-combinaisons de la range Metalux® de Northern Diver pour des environnements plus extrêmes

La Bodyline a fait ses preuves comme Etant un produit très polyvalent. Elle n'est pas seulement utilisée par la communauté des plongeurs, mais aussi dans plusieurs aspects de la vie quotidienne ou il est essentiel de se garder au chaud.

Beaucoup de plongeurs utilisant Maintenant leur Bodyline comme une Couche supplémentaire d'isolation Sous leur combinaison étanche.

Elle a beaucoup de success parmi ceux qui veulent porter leurs combinaisons semi-sèches pour de plus longues périodes, des plongées plus profondes ou dans des eaux plus froides.

Les explorateurs de grottes ont aussi adopte la Northern Diver Bodyline pour l'utiliser sous leurs combinaisons d'explorateurs pour plus de confort et de chaleur durant de longs séjours souterrains.

Les membres des équipes de secours de montagne portent aussi ce sous-vêtement pour les nuits froides de la montagne.



CHAUSSETTES BODYLINE

MOD - BODY - SOCK - SIZE

S, M, L, XL

Caractéristiques.

- Habillement serre – Juste comme une « seconde peau »
- Fabriquée de tissu polaire qui évacue l'humidité et de Lycra® super stretch
- Base idéale pour couche de surface
- Tissu Respirant
- Tout en couleur noire

BODY LINE

MOD - BODYLINE - U/SUIT - SIZE

S, M, ML, L, XL, XXL

Système Trois Pieces.

Arctic Base

Composé de:

1. Haut en tissu polaire Thermal
2. Pantalons Thermiques
3. Chaussettes Thermiques.

Arctic Base est fabriquée à partir d'un tissu polaire extra-épais. De la fourrure extra-épaisse se trouve partout ou une isolation supplémentaire est nécessaire.

Des coutures artisanales assurent que les habits et les chaussettes restent confortables.

Les pantalons disposent d'une ceinture large, confortable et élastique avec cordon de serrage et poches de pieds ergonomiques pour un ajustement parfait.

Les chaussettes en tissu polaire ont un panneau de confort flexible sur le devant et s'adaptent à la forme des pieds ce qui les rend confortables et un plaisir à porter.

- Tissu polaire plus épais pour Une isolation efficace.
- Coutures artisanales pour un maximum de confort
- Poches de pieds ergonomiques
- Chaussettes en molleton avec Panneau de confort flexible sur le devant



ARCTIC - BASE - U/S - SIZE

S, M, ML, L, XL, XXL, XXXL

ARCTIC BASE

X - TREME THERMAL PROTECTION

Thermal.

Vestes Rash

La première couche de luxe.

La Veste Northern Diver Rash augmente le confort entre vous et votre sous-vêtement ou combinaison de plongée, empêchant l'humidité d'atteindre votre peau et réduisant le facteur de refroidissement.

Cette couche est l'une des plus importantes pour gérer la perte de chaleur.

La veste Rash permet à votre Sous-vêtement ou combinaison

de plongée de glisser avec les mouvements de votre corps, facilitant l'action de mettre ou d'enlever ces vêtements.

La photo de droite montre une Veste Rash à manches longues.



Caractéristiques.

- Disponible manches courte et longue
- La couleur dépend du stock
- Peut réduire l'irritation de l'eau salée
- Facile à mettre et à enlever
- Empêche l'humidité d'atteindre la peau
- Adapté à la plupart des activités nautiques

Manches Courtes

RASH VEST - SIZE

S, M, L, XL, XXL

Manches Longues

RASH VEST - SIZE

S, M, L, XL, XXL

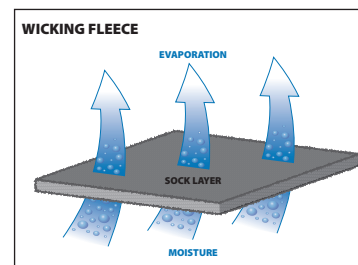
Chaussure thermiques.

Hot Sox

Elles sont faites de matériau anti-humidité, gardant vos pieds au chaud et confortables.

Les chaussettes sont double face et cousues à plat – les coutures ne sont pas surélevées à cause de l'inconfort. Elles ont une protection spéciale des talons et sont coupées pour aller parfaitement.

L'humidité est toujours présente à l'intérieur des vêtements de plongée, à cause de la transpiration, mais les chaussettes chaudes enlèvent l'humidité pour un bon confort.



HOT SOX

HOTSOX - SIZE

XS S M L XL

Disponible dans les tailles suivantes :

XS: 3-4 (36-37) **S:** 5-6 (38-39) **M:** 7-8 (41-42)

L: 9-10 (43-44) **XL:** 11-13 (45-46)

Militaire & Commerciale Combinaison de plongée 2 pièces.

Tropical & Tempéré

Sur-jaquette courte tropicale

Matériau néoprène super-extensible 3mm avec manches et jambes courtes
YKK zip non magnétique
Adapté aux conditions tropicales et similaires au-dessus de 18°C
Col non irritant
Couture plate

John tropical long

Matériau néoprène super-extensible 5mm avec manches et jambes longues
Pads de protection genoux et coudes
YKK zip non magnétique
Adapté aux conditions tropicales et similaires au-dessus de 18°C
Col souple et flottant
Coutures collées et cachées

Sur-jaquette Courte Tempérée

Matériau néoprène super-extensible 5mm avec manches et jambes courtes
YKK zip non-magnétique
Adapté aux conditions tempérées et similaires au-dessus de 18°C
Col non irritant
Couture plate

John long tempéré

Matériau néoprène super-extensible 5mm avec manches et jambes longues
Pads de protection genoux et coudes
YKK zip non magnétique
Adapté aux conditions tempérées et similaires au-dessus de 18°C
Col souple et flottant
Coutures collées et cachées

Combinaison de plongée avec capuche séparée. Normalement utilisée avec la veste Rash et les chaussettes néoprène conforme aux exigences Non-magnétiques et labélisées comme tel.



MOD-TROP-LONG-SIZE MOD-TROP-SHORT-SIZE
MOD-TEMP-SHORT-SIZE MOD-TEMP-SLEEVED-SIZE

S, M, ML, L, XL, XXL,



CODE : MOD-SAR

S, SW, M, MW, MEW, L, LW, XL, XLS, XXL, XXLS, XXLES (W = WIDE, E = EXTRA, S = SHORT)

SAR Combinaison 2 Pièces. Recherche & Sauvetage

Combinaison 1 pièce avec zipper poitrine, Manches et jambes courtes et sur-jaquette Courte et capuche séparée.

Fabriquée avec du néoprène rouge très visible 5mm. Fréquemment utilisé pour les opérations de recherche et sauvetage aussi bien que pour l'entraînement. Une assise en revêtement Kevlar® est incluse..

Avec une poche pour une Torche d'équipement d'illumination utilisée par les militaires de recherche et sauvetage.

Néoprène.

Combinaison eau chaude

Également porté par les plongeurs civils sous notre combinaison d'eau chaude, cette combinaison doublée en néoprène super-extensible de 3mm est propice à la plongée en environnements plus tempérés.

Notre combinaison a fait ses preuves d'être polyvalent, utilisé par les plongeurs et aussi dans d'autres situations où se garder au chaud est essentiel.

Beaucoup de plongeurs utilisent la combinaison eau chaude comme une couche supplémentaire d'isolation sous leur combinaison étanche. Elle s'est révélée être pour les plongées plus profondes ou les plongées en aux plus froides.



CODE : HWS - WETSUIT - SIZE

S, M, L, XL, XXL

Jonathan Warburton, Ventes
Commerciales & Ventes, au centre
sous-marin, Fort William



Bottes de Plongée en Néoprène Zippées.



BOTTES DE PLONGÉE DELTAFLEX



BOTTES NÉOPRÈNE NOIRES

Ces bottes sont fabriqués en néoprène 5mm. Les bottes Northern Diver ont une doublure unique en Titanium pour une fantastique rétention de chaleur et de confort.

Ces bottes de plongées ont un zip YKK durable sur le côté et une semelle en caoutchouc. Elles ont aussi une protection au talon et aux orteils.

- Fabriquées en néoprène 5mm
- Doublure en Titanium
- Semelle caoutchouc antidérapante
- Zip de côté durable et solide
- Protection talons et orteils

DELTA FLEX WETBOTTES

CODE : WETBOOT07-DT-SIZE

3 4 5 6 7 8 9 10 11 12 13

NEOPRENE WETBOTTES NOIRES

CODE : WETBOOT -ALL - BLACK - SIZE

5 6 7 8 9 10 11 12 13

Arctic Survivor. Evolution 5 Pro PFD

Le dispositif de flottaison individuel Northern Diver avec sangles d'entrejambes et queue de vache. Le corps principal est de 8oz 100% nylon (ripstop), Oxford cousu avec 3 couches en acrylique.

Nous pouvons ajouter des logos amovibles sur ce PFD sur demande.

- Conforme aux normes BS EN ISO 12402-5:2006.
- 3 boucles
- Détachage rapide de la boucle de ceinture.
- Sangles d'entrejambes amovibles
- Queue de vache
- Carabinier
- Bandeau réflécheur amovible à l'arrière du PFD
- 2 poches
- Équipements de montage plastique

Tailles disponibles:

M - L 80N

Tour de Poitrine 86cm - 102cm

Poids 50kg - 70kg

XL - XXL 100N

Tour de Poitrine 102cm - 120cm

Poids 70kg - 90kg

XXXL 110N

Tour de Poitrine 120cm - 145cm

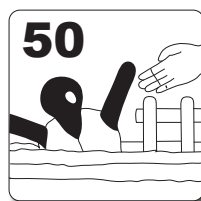
Poids 90kg +



Bandeau réflécheur personnalisé imprimé.
Voir aussi bandeau encapsulé par Velcro.

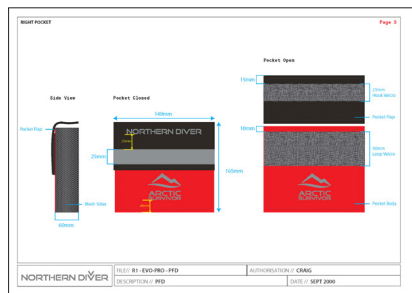
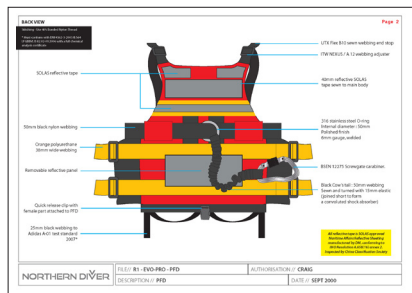
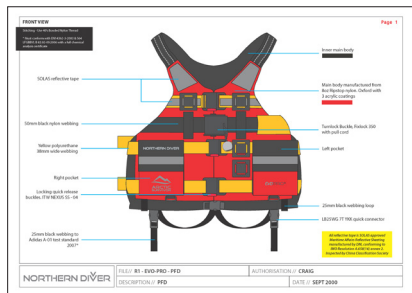


Exemple de Bandeau réflécheur imprimé personnalisé.
Voir aussi les bandeaux encapsulés par Velcro.



50 Newtons
CE approved

MODIFIÉ POUR SPÉCIFICATION



Avon, Incendie et secours, Rivière Avon

Rescue.

900P PFD



- Fabriqué avec du Cordura® ultra durable
- Attache queue de vache optionnelle
- Verrou tournant carabinier
- Sifflet
- Poches profilées maille faible et néoprène
- Boucle de relâche rapide
- Poche de sauvetage pliable
- Conforme aux normes :
BS EN ISO 12402-5:2006

Tailles disponibles:

M - L 75N

Tour de poitrine 86cm - 102cm
Poids 50kg - 70kg

XL - XXL 85N

Tour de poitrine 102cm - 120cm
Poids 70kg - 90kg

XXXL 95N

Tour de poitrine 120cm - 145cm
Poids 90kg +



Pliable
Pochette
pour usage
Avec sac jetable



Mike Messenger, Sauvetage cotier de Maryport, Marina de Maryport

PFD Accessories.



COWSTAIL + KARIBINER

PFD - COWS - TAIL

TAILLE UNIQUE



PFD CROTCH STRAP

PFD - CROTCH STRAPS

TAILLE UNIQUE ADJUSTABLE



BANDEAU FIXE SUR VELCRO

PERSONNALISABLE DISPONIBLE SUR DEMANDE

TAILLE UNIQUE - VELCRO AMOVIBLE



SIFFLET PEELESS

DISPONIBLE EN ORANGE

TAILLE UNIQUE

Arctic Survivor.

275N LIFE JACKET

Jaquette de survie

Fournie avec un cylindre de gonflage de 60g de CO2. La Northern Diver Arctic Survivor 275N est un dispositif pour utilisation au large et en conditions d'environnement extrême en cas de protection maximum demandée ou quand une combinaison lourde est portée.

Cette jaquette de survie empêche la noyade de ceux qui ne peuvent pas s'en sortir, par exemple s'ils perdent connaissance.

Ce dispositif ne peut garantir l'autonomie dans tous les cas, par exemple en cas d'inconscience ou en cas de port de combinaison lourde. Durant les tests, l'autonomie a été prouvée dans la majorité des cas.

Cette jaquette a été réalisée avec l'aide de responsables d'entraînement des services d'urgence. Il peut être personnalisé avec des logos.

LIFE - JACKET - 275 - COLOUR

UNE SEULE TAILLE DISPONIBLE



Options 2 couleurs disponibles : bleu et rouge

Caractéristiques.

- Fourni avec cylindre d'auto-gonflage de 60g de CO2
- Sifflet et tube de gonflage oral
- Dos solide et sangles d'entrejambes
- Personnalisable avec votre logo ms O 12402 - 2 EN 399

Réalisée pour les organisations d'entraînement de survie

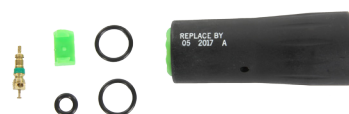
Photo ci-dessous : Del portant la jaquette Arctic Survivor 275N entièrement gonflée - regardez la vidéo sur : w.ndiver-rescue.com



KIT SERVICE ANNUEL

LIFE - JACKET RE - ARM DEVICE

CARTOUCHE CO2 INCLUSE



KIT SERVICE ANNUEL

LIFE - JACKET RE - ARM DEVICE

SANS CARTOUCHE CO2



RE-KIT POUR LES BRAS

LIFE - JACKET RE - ARM DEVICE

TAILLE UNIQUE



CO2 60G CARTOUCHE

LIFE - JACKET - CO2

TAILLE UNIQUE





Casque De Sauvetage Pour L'eau. Casque de Sauvetage

Scorpion II

Le casque Northern Diver Scorpion II est parfait pour le sauvetage en eau vive et plusieurs autres activités d'extérieur qui nécessitent une protection de la tête.

Ce casque a été spécialement conçu et fabriqué en conformité avec la norme EN 1385:2012 (casque pour canoëing et eaux vives) du standard de sécurité.

Notre casque Scorpion II offrira à son utilisateur un maximum de protection en cas d'impact (impacts définis par les standards Internationaux pour les casques de sécurité). Pour une meilleure protection et une stabilité améliorée, une mousse intérieure couvre les oreilles.



Le casque Scorpion est idéal pour le sauvetage en eaux claires et vives, avec une protection totale, conçu pour offrir une protection maximale selon les normes internationales.



Caractéristiques.

- Conception de coupe complète avec des trous de drainage - coque en plastique ABS
- Ajustement par verrou tournant
- Clips de côté pour accueillir notre Torche Mini Quest (Torche disponible à l'achat à part)
- Convient à tour de tête de 26"
- Pads intérieure en mousse pour ajustement :
- Couleurs disponibles :
jaune, rouge et noir

SCORPION 2

HELMET-SCORPION2-COLOUR

TAILLE UNIQUE AJUSTABLE

Montage des 2 côtés pour Torche

Sauvetage Extrême. Seahawk

Grande protection totale. Adaptée aux eaux claires et vives. La coque tombe sous les oreilles pour une protection extra et la stabilité du casque.

Le processus de split-moulage crée une coque très rigide et une forme "ébauche négative" qui dessine les courbes naturelles de la tête, protégeant le front et la base du crâne.

- Casque plastique ABS
- Extensions plastiques ABS aux oreilles
- Ajustement par verrou tournant
- Poids léger
- Couleurs disponibles :
rouge vif, blanc et orange; jaune mat et noir
- Conforme à EN 1385:1998



SEAHAWK

HELMET - HAWK - COLOUR

TAILLE UNIQUE AJUSTABLE

Casque coupé côté.

Predator

La version coupée sur côté de ce casque Predator approuvé CE pour ceux qui préfèrent ce style.

Créé en thermoplastique pour une coque robuste.

Caractéristiques.

- Coque thermoplastique pour une coque robuste
- Intérieur mousse EVA
- Pads d'adaptation
- Couleurs disponibles : rouge, jaune, blanc et noir mat

PREDATOR COUPÉ CÔTÉ

PREDATOR - SC - COLOUR

TAILLE UNIQUE - AJUSTABLE



Casque coupe entière.

Predator

Casque approuvé CE Predator avec protection des oreilles.

Casque Predator Thermoplastique coupé sur le Côté, avec ajustement à l'arrière de la tête.

Caractéristiques.

- Coque thermoplastique durable
- PE mousse intérieure
- Pads d'ajustement personnalisés
- Couleurs disponibles : jaune, rouge, et blanc



Service d'Ambulance East Midlands
HART Team

PREDATOR COUPE ENTIÈRE

PREDATOR - HELMET - COLOUR

TAILLE UNIQUE - AJUSTABLE



Manta.

MH/2 et MH/3

Un casque de haute spécification multi-usage adapté aux environnements les plus difficiles utilisé par les équipes de sauvetage autour du monde.

Le Manta a la possibilité d'inclure plusieurs accessoires y compris un viseur, un masque de visage et la protection des oreilles.

Caractéristiques.

- Coque plastique ABS avec revêtement polypropylène
- Couverture de ventilation amovible
- Mentonnière 4 points
- Points d'attache accessoire
- Couleurs disponibles : blanc, jaune ht-vis, orange, rouge, bleu royal, bleu marine, vert olive, noir
- Conforme à EN 14052, aussi bien qu'à 10 autres standards internationaux



Neoprene.

Capuche de tête

Capuche de tête néoprène 2mm.

Peut être porté seul ou sous un casque.

Super pour les mois d'hiver.

Mentonnière à fermeture Velcro



Fermeture Velcro

CASQUE DE TETE

HD - SKULL CAP SIZE

S/M L/XL

Neoprene.

Supervent Tech

SUPERVENT CAPUCHE

HD - SS - SIZE

S M L XL

Le style peut changer



La capuche combine la technologie Supervent avec notre Néoprène super-extensible. La valve Supervent une-voie enlève l'air de l'intérieur de la capuche pour un meilleur confort et une tenue parfaite durant la plongée.

La capuche est fabriquée avec du néoprène super-extensible utilisant la technologie Ti-Ax® de réflexion de chaleur. Sur l'extérieur il y a une couche de nylon extensible très résistante.

HOMOLOGUÉ CE.

Système Gants Secs

- Système enlever/remettre rapide
- Système double anneau de verrouillage révolutionnaire
- Simple à utiliser sans assistance
- Les poignées de la combinaison restent en place quand on enlève les gants
- 3 ensembles d'anneaux intérieurs inclus pour épaisseur variable de la combinaison

A choisir entre les gants PVC durable ou Ansell résistant aux produits chimiques

[Gants PVC durable]

- PVC formé bleu anatomique
- Résistant aux agents de contamination comme l'huile, l'hydrocarbure et l'acide
- Traitement interne anti-bactérien
- Doigts et paumes texturés pour agripper

[Gants Ansell]

- Résistent à la perforation, aux coupures et aux déchirures
- Leader de l'industrie. Pour leur excellente adhérence et dextérité
- Coque de nitrile léger avec Doublure nylon sans couture
- Résistent aux produits chimiques, huiles et graisse – les gants ont également une bonne adhérence dans ces conditions

[Gants intérieurs polaires thermiques]

- Tissu Polaire thermique extensible 4 côtés
- Couture plates pour le confort
- Ajustement serré autour de la zone du poignet pour protection thermique supplémentaire
- Amovible pour des eaux plus chaudes ou pour l'utilisation de post plongée

[Le package inclus]

- Les gants sont soit en PVC soit Ansell résistants chimiques
- Gants intérieurs polaires
- 2 modules de gants secs
- 3 anneaux d'étanchéité
- Outil de serrage et fixation
- Enduit Adhésif
- Vidéo instructive disponible en ligne
- Locking tool
- Adhesive sealant
- Instructional video available online



Les gants secs peuvent rapidement & facilement s'adapter à la combinaison Pour protéger contre les contaminations Chimiques, biologiques et hydrocarboniques.

Gants conformes aux exigences des directives Européenne 89/686/EEC Et aux standards Européens EN420 (Dexterity) EN374 (étanchéité liquide, résistant chimique - données disponibles sur demande) et EN388 (résistance aux coupures, déchirures, ponctures).

S'intègre parfaitement avec les poignées Néoprène latex, et système poignées chaudes.



Outil de verrouillage et fixation



Enduit



Anneaux gants secs



Gants intérieurs polaires



Le système des gants secs Northern Diver's s'adapte parfaitement aux conditions arctiques et aux environnements contaminés.



DRYGLOVE RING SYSTEM

GLDRY - SYSTEM - V3 - SIZE

S, M, L, XL

Gants Ansell 2 nd Gen . Noirs

DRYGLOVE RING SYSTEM

GLDRY - SYSTEM - V2 - SIZE

S, M, L, XL

Gants PVC Robustes Bleus

Photo ci-dessus: Humberside Police

Accessories.
Gants



SUPER EXTENSIBLES SUPER CONFORTABLES & CHAUDS

Ces gants sont fabriqués avec notre néoprène unique 4 côtés super extensible. Ils sont réputés pour être les plus faciles à mettre et à enlever.

Ces gants sont disponibles en néoprène 2mm, 5mm, 7mm. Pour une eau plus chaude ou en surface, nous recommandons l'option 2mm. Nos options 5mm et 7mm sont pour les conditions plus froides où des gants plus épais sont essentiels, même à grosse épaisseur ces gants ne compromettent pas la dextérité.

2MM SUPERSTRETCH

GL2-S/S - 07 - SIZE

S, M, L, XL

5MM SUPERSTRETCH

GL5-S/S - 07 - SIZE

XS, S, M, L, XL

7MM SUPERSTRETCH

GL7-S/S - 07 - SIZE

M, L, XL



COÛT BAS AMARA PALM/NEOPRENE

Conçus spécifiquement pour les Services de sauvetage. Fabriqués avec du néoprène 2mm avec de l'Amara faux suède sur la paume et sur les doigts pour l'accroche.

La paume est doublement renforcée. L'attache Velcro du poignet garde le mouillage au minimum.

GANTS DE SECOURS SPECIALIST

GL - SRE - SIZE

S, M, L, XL, XXL



SURFACE KEVLAR® SUPERSTRETCH

Extra force et protection pour quand on en a besoin.

L'ultime combinaison du luxueux super extensible néoprène, Kevlar® sur la paume et la protection des doigts et la couche de polymère sur les bouts des doigts.

3MM KEVLAR® SUPERSTETCH

GL2-K-SIZE

S, M, L, XL



GANTS NÉOPRÈNE

Ces gants en néoprène combinent le confort, la chaleur et la flexibilité. La paume, les doigts et le pouce présentent une solide couche protectrice.

L'infiltration d'eau est minimisée par une sangle de poignet Velcro élastiqué strap. Disponible en 3, 4 et 5 mm.

GANTS NEOPRENE

GL5-08 - SIZE - THICKNESS

S, M, L, XL



GANTS OPTIMUM

Disponibles en 3mm et 5mm présentant la doublure Ti-Ax® Thermacote® réflecteur de chaleur.

Ces gants sont fabriqués de polymère de haute qualité Avec une protection additionnelle Diamondflex et notre Super-

Tack paumes et doigts bosselés pour de meilleures prises et un meilleur contrôle.

Un serrage de poignet étroit est nécessaire pour minimiser l'infiltration d'eau mais cela peut rendre difficile le retrait du gant, Nos gants OPTIMUM présentent un Zip de poignet qui permet la dilatation quand c'est nécessaire.

5MM GANTS OPTIMUM

GL5 - OPTIMUM - SIZE

S, M, L, XL, XXL

3MM GANTS OPTIMUM

GL3 - OPTIMUM - SIZE

S, M, L, XL, XXL



GANTS KEVLAR® 5MM

Les gants de plongée résistants avec renforcement des doigts en verre.

Le Kevlar® donne force et protection à ces gants de 5mm sans compromis pour la dextérité.

Conçus pour des eaux froides ces gants présentent aussi la doublure Ti-Ax® Thermacote®

5MM GANTS KEVLAR®

GL-5-K-SIZE

XS, S, M, L, XL, XXL



GANTS DEMI-SECS

Gants néoprène de 5mm adaptés à différentes conditions de plongées pour garder vos mains au chaud et vos gants bien en place durant toute la durée de la plongée.

Les joints de poignets Neotex sur les gants Arctic Survivor forment un système de 'verrou à eau' qui empêche l'infiltration d'eau, gardant vos mains au chaud.

Le néoprène assure un maintien pour une dextérité optimale dans ou hors de l'eau. La finition texturée des paumes donne un support additionnel.

GANTS DEMI-SECS

GL01 - SIZE

S, M, L, XL, XXL



Service d'Ambulance
North West HART Team



GANTS THERMIQUES SECS

Une simple alternative à notre système complet de Gants Secs.

Gants polymère avec une doublure en polaire thermiques distincts, comportant un joint de latex.

L'extérieur en texture synthétique durable est résistant aux produits chimiques, aux coupures et aux ponctions. Une doublure isotherme polaire permet de maintenir la chaleur et le confort.

GANTS THERMIQUES SECS

GL - DRY - HELIOS - SIZE

S, M



GANTS DRYTEK

Les gants Drytek ont une coquille double-paroi mince de nitrile, qui est texturée pour une meilleure adhérence.

L'utilisation de ce matériau rend les gants résistant à l'usure, mais légers et faciles pour manœuvrer vos mains.

A l'intérieur, une doublure 15 transparente molle en nylon maintient vos mains confortables. Ces gants secs fournissent également une résistance chimique aux huiles et graisses. GANTS Drytek.

GANTS DRYTEK

GL - DRYTEK - SIZE

S, M, L, XL



Chris Marsden - Equipe Kendal pour les secours de Montagne

Accessoires. Chaussures



BOTTES CANYON AVEC SEMELLE VIBRAM®

Bout et semelle en composite
Testé en standard EN ISO 20345
Super-Grip caoutchouc Vibram® - résistant aux produits chimiques et à l'huile
Semelle intérieure Néoprène pour le confort.
Grande ouverture avec fermeture velcro.
Protection cheville externe. Trous de drainage.
Deux sangles velcro positives.

BOOT-CANYON - SIZE

6 7 8 9 10 11 12 13



BOTTES ROCK SWIM

Fermeture de chevilles Velcro avec lacets montants. Testée en standard EN ISO 20345
Chaussettes encastrées internes en néoprène.

Semelle résistante aux produits chimiques et à l'huile. Protection de cheville externe
Sur-gaine de protection talon, orteils et côtés

MOD-BOOT2-SIZE

6 7 8 9 10 11 12 13



BOTTES DE SÉCURITÉ ROCK SWIM

Bout et semelle en composite
Testé en standard EN ISO 20345
Semelle robuste - résistant aux produits chimiques et à l'huile
Adapté à l'utilisation dans et hors de l'eau.
Sangles de fixation Velcro Protection de la cheville externe.
Over-gaine de protection talon, orteils et côtés

BOOT-COMPOSITE - SIZE

5 6 7 8 9 10 11 12 13

Accessoires.

Couteaux Inoxydable & Titanium



Janis Perkins
Plongeur d'eau libre avance



120mm longueur de la lame

ALPHA TITANIUM

- Couteau Titanium MOD
- Couteau de plongée usage général - conçu pour les militaires
- Super aiguisé
- Poids léger
- Mécanisme de verrouillage positif
- Étui rigide en plastique noir

MOD - ITEM - 53 - KNIFE



75mm longueur de la lame

LDK RESCUE TITANIUM

- Lame Titanium 75mm double-tranchant
- Lame de sécurité point ciseau 3mm
- Gaine de protection en plastique dur
- Bouton Push 'déclenchement rapide
- Manipulation avec point d'ancrage arrière
- Insert de poignée localisation rapide
- Système de fixation de largeur variable
- Support pour attacher la sangle 50mm

KNIFE - LDK040



75mm longueur de la lame

SQUEEZE LOCK

- Couteau de sécurité compact et portable
- Attache à votre BCD ou un VFI
- Permet l'accès d'urgence rapide
- Mécanisme de verrouillage breveté
- Longueur totale 6.5 "
- Lame a bout pointu
- En acier inoxydable de la série 304

KNIFE -SQUEEZE LOCK



90mm longueur de la lame

CISEAU COUTEAU

- Haute qualité en acier inoxydable 420
- Réduction du risque de rouille
- 3.5 "lame de pointu avec des dentelures
- 2 en 1 couteau avec fonction de ciseaux
- Le placage de chrome sur les pales
- Gaine libération rapide Compact
- Kits de montage BC sont inclus

KNIFE-KN77-BLACK/GREY



176mm longueur de la lame

GK ELITE

- Couteau commercial robuste
- Lame en acier inoxydable 7" X 2.5mm
- Bord dentelé Ultra fort
- Gaine lumineuse Impact majeur
- Comprend le cordon choc de sécurité
- Bagues D en acier inox
- Mousqueton doubles aluminium offre de multiples options de fixation

KNIFE - GK - ELITE



110mm longueur de la lame

KN75 INOXYDABLE

- Bord dentelé
- Coupant les filets
- Prise de poignée confortable
- Crosse inoxydable
- Anneau O-ring
- Sangles de couteau caoutchouc

KNIFE - KN75 - COLOUR



110mm longueur de la lame

KN68

- Couteau d'usage général
- Lame en acier inoxydable 110 mm
- Bords dentelés et aiguisés
- Pointe biseautée émoussée
- Prise de poignée confortable
- Crosse robuste inoxydable
- Anneau de support O-ring
- Étui en plastique ferme / sangles en plastique

KNIFE - KN68 - COLOUR



78mm longueur de la lame

KN167

- Lame double-tranchant 78mm
- Lame de sécurité point ciseau 3mm
- Bord dentelé / pointu et coupeur de ligne
- Fourreau protecteur en plastique dur
- 'Système de libération rapide bouton Push'
- Poignée nylon dur confortables
- Sangles d'attaches BCD ou PFD
- Disponible en jaune ht-visibilité ou noir

KNIFE - KN167 - COLOUR



70mm longueur de la lame

KN48

- Lame double-tranchant 70mm SS
- Bord dentelé / pointu et coupeur de ligne
- Lame de sécurité du point ciseau 2,5 mm
- Fourreau protecteur en plastique dur
- Système de déverrouillage par le pouce
- Poignée confortable / point d'ancrage arrière
- Sangles d'attaches, BCD, PFD tuyau ou corde

KNIFE - KN48 - COLOUR



110mm longueur de la lame

KN65

- Acier inoxydable haute qualité 420
- Lame aiguisée 110mm pointue
- Bord dentelé
- Coupeur de ligne
- Système de déverrouillage rapide
- Fourreau à fermeture rapide
- Poignée de prise noire molle

KNIFE - KN65 - COLOUR



80mm longueur de la lame

KN166P

- Acier inoxydable haute qualité 420
- Lame dentelé 80mm
- Pointe de la Lame de sécurité courbe 2.5mm
- Fourreau de protection en plastique dur
- 'Système de libération rapide bouton Push'
- Poignée en nylon dur avec buteur arrière
- Sangles d'attaches BCD ou PFD

KNIFE-KN166P-YELLOW



80mm longueur de la lame

KN166P WITH WEBBING SHEATH

- Lame simple tranchant
- Pointe de la Lame de sécurité courbe 2.5mm
- Acier inoxydable haute qualité 420
- Lame dentelée 80mm
- Poignée en nylon dur avec buteur arrière
- Fourreau protecteur à sangles souples

KNIFE - KN166 - CANVAS

MARTEAU CASSE-VITRES D'URGENCE

Tête à double face qui fait éclater les fenêtres rapidement et facilement, ce qui permet de sortir rapidement d'une fenêtre.

Elle comprend également une forte lame de rasoir dans la poignée qui coupe facilement les ceintures de sécurité.

Le marteau de bris de verre a une extrémité dure et pointue en acier conçu pour briser le verre d'une fenêtre pour aider la sortie.



Accessoires.

Masques, Tubas, Palmes

Tous nos masques sont fabriqués à partir de silicone de qualité médicale ou caoutchoucs thermoplastiques.

Le masque de plongée pleine face le plus vendu au monde. Le DIVATOR valve est Une des valves les plus fiables disponibles. Le masque s'utilise même dans les conditions les plus difficiles tels que huile et forts courants d'eaux froides. Conçu pour les plongées en eaux froides.



MASQUE DIVATOR PLEIN VISAGE fourni sans système d'éclairage

DIVATOR - MASK

- Pourtour en silicone noir
- Volume Bas
- Nettoyage facile
- Large champ de vision
- Lentilles optiques disponibles



PROMAMASK BIO METAL

(BLACK) MASK-BIO METAL PRO (SILVER) MASK-BIO METAL PROCHR/BK Sil (GOLD) MASK- Bio Metal Pro Spec Lens



PHANTOM VISION CLAIRE

- Les hublots ronds donnent un champs de vision superbe
- Verres enduits
- Technologie anti-brouillard
- Jupe faciale et sangle en silicone mou
- Double joint de sursangle confortable
- Boucles d'ajustage bouton-poussoir brevetées

MASK-MS249BTC-S



4 MASQUE 4 FENETRES (413)

- Design hublot unique partagé
- Champs de vision panoramique
- Silicone qualité chirurgicale
- S'adapte à un grand type de visages

MASK - MS413 - COLOUR



MASQUE MILITAIRE (235)

- Hublots doubles étendus
- Design petit volume
- Champs de vision excellent
- Silicone qualité chirurgicale
- S'adapte à un grand type de visages

MASK - MS235 - BLACK



COMBINÉ MASQUE & TUBA

- Idéal pour femmes / jeunes
- Disponible en Bleu / Noir
- Masque noir conçu pour ceux qui ont un plus petit visage
- Signalé par nos clients comme bonne valeur
- Fourni en pack blister

MASK-SNORKEL-COMBO-COLOUR



M23

- Design Triple hublot sans cadre séparateur
- Large surface pour faire passer la lumière
- Silicone qualité chirurgicale
- S'adapte superbement

M23 + COLOUR



MASQUE VISION PROFONDE

- Hublots doubles étendus
- Design petit volume
- Champs de vision étendu
- Silicone qualité chirurgicale
- S'adapte à un grand type de visages

DEEP - VISION - COLOUR



DRY TOP PURGE SNORKEL

- Valve à charnière
- Clip libération rapide
- Section flexible silicone cristal
- Valve de purge une voie

SNORKEL-1239-'COLOUR'



SNAKEHEAD SNORKEL

- Garde d'éclaboussure
- Pièce de bouche remplaçable
- Valve non-retour
- Flexi-tube

SN - 1030 - COLOUR



GALE FORCE SNORKEL

- Tuyau spiralé
- Clip d'ajustage de masque
- Pièce de bouche en silicone
- Garde d'éclaboussure

SNORKEL - GALE - FORCE - COLOUR



DUAL FLEX SNORKEL

- Tuyau spiralé double en silicone
- Régulateur auto-drainant
- Pièce de bouche en silicone
- Clip de masque ajustable

SNORKEL - SN55 - COLOUR



PALMES CODA DUAL

Une haute puissance est fournie par ces palmes, avec moins d'effort requis du plongeur. La conception brevetée permet à l'écoulement de l'eau d'interagir avec chaque lame de la palme, produisant une poussée indépendante de chaque palme. Les palmes produisent aussi une poussée sur chaque course en haut et en bas, en améliorant l'efficacité de la nage. Le polymère a été mis au point pour assurer une action des palmes sur des courants plus forts, l'élastomère a un toucher doux, avec un bon ressort, et conserve sa forme unique, même dans les eaux arctiques.

- Design palme double coupe
- Unique forme 'aile naturelle'
- Performance et puissance superbes
- Construit en matériau très solide
- Très efficace pour le palmage haut / bas
- Poids léger
- Taille des bottes: M pour 4-6 UK
L pour 7-10 UK XL pour 11+ UK

FIN - CODA - SIZE



PALMES POWER

Lames jumelles jointes avec une section centrale douce, permettant un mouvement indépendant de chaque palme.

- Poussée puissante avec la manœuvre facile
- Chausson confortable
- Sangles des palmes réglables
- Disponible dans une gamme de couleurs
- Taille des bottes: S, M, L, XL, XXL

FIN - 2081 - SIZE





PALME BIO RANGER - APOLLO

Les palmes fendues compactes militaires Ranger XT d'Apollon sont dures, légères et conviennent pour les opérations dans l'eau à distance longues et courtes, y compris le contre-terrorisme, les opérations tactiques, des contre-mesures de mines, recherche et sauvetage, et des réparations de dommages de combat. Leur taille et leur faible poids signifie qu'elles sont également appropriées pour les sauts en hélicoptère et parachute.

La souplesse du caoutchouc donne une poussée puissante, tout en réduisant le risque des éclaboussures de surface. La poche de pied confortable accueille la plupart des chaussures militaires et amphibies, par exemple des bottes de jungle. En raison de la semelle élevée anti-patinage, ces palmes sont également faciles pour la marche.

- Fabriqué en 100% caoutchouc (flottabilité neutre)
- Technologie lame fendue - réduit la fatigue
- Sangles acier inoxydable
- Poche de pied confortable avec semelle à traction antidérapante
- Perméabilité magnétique faible pour EOD
- Taille des bottes: M /L, L / XL

FIN - BIO FIN RANGER 'SIZE'



PALME BIO - APOLLO

Fait de caoutchouc 100%, fournit un chausson souple et confortable et la quantité parfaite de poids et de flexibilité pour une vitesse supérieure - avec le minimum d'effort et de pression sur votre corps.

- Angle de lames de 20 degrés assure que la palme suit le mouvement des chevilles et genoux
- Design palme fendue pour la puissance et le moindre effort
- Vitesse accrue et fatigue réduite
- Constamment classé comme les plus rapides dans l'eau
- Système de débouclage rapide avec le doigt
- Taille des bottes : S, M, L

MOD-FIN-BIO-'SIZE'



PALMES JET (OPTIONS BOUCLES METAL ET PLASTIQUE)

Nos palmes Jet sont fabriquées à partir de caoutchouc de très haute qualité, en utilisant les derniers procédés de fabrication.

Elles sont très lourdes et robustes - spécialement conçues pour un maximum d'endurance, propulsion exceptionnelle de la puissance de la nage ultime.

- Disponible avec deux styles de boucle
- Testé dans des conditions extrêmes de plongées commerciales
- Choix préféré des plongeurs du monde entier
- Fabriquées à partir de caoutchouc de haute qualité
- Endurance robuste et superbe
- Puissance exceptionnelle de la nage
- Tailles disponibles : L, XL, XXL, XXXL

PLASTIC : FIN - JETFIN - QR - 'SIZE'

METAL : FIN - JETFIN - 'SIZE'



BOUCLES DE PALMES À RESSORT (MÉTAL & PLASTIQUE) BOUCLE/SANGLE DE PALME

Sangles de palmes à ressort robustes, visant à rendre plus facile de mettre et enlever vos palmes. Fabriquées en acier inoxydable de qualité marine pour peu d'entretien. Facilement adaptées à la plupart des marques de palmes de plongée.

- Ressort acier inoxydable - Extérieur caoutchouc flexible - Tailles: S=6-8, M=9-11, L=12-14
- Très confortables - Disponibles avec boucle en métal ou en plastique débouclage rapide

FIN - SPRING - SIZE

- Fabriquée en matériau de haute qualité
- Options sangle seule ou avec boucle
- Équipement essentiel pour kit de plongée

FINSTRAP - 2



PALMES OMEGA AMPHIBIAN FLIP

Ces palmes uniques donnent une transition sans effort de la marche à la natation. Pour une utilisation en marche, la semelle de pied de poche est incurvée et présente un intérêt pour éviter les risques de glissade. Lorsqu'on est dans l'eau, l'utilisateur les met dehors simplement, comme pour nager, et la lame est fixée en place.

Les palmes donnent à l'utilisateur une excellente propulsion avec un effort minimal, en raison de leur cadre en polypropylène G3 fort et flexible et les brides de raccordement TPE qui régulent le mouvement de la lame.

Les lames sont renvoyées à la position de marche par l'intermédiaire d'un levier. Grimper sur une échelle et les mouvements sur un bateau sont rendus simples avec ces ailettes, qui sont également appropriées pour les sauts d'eau et des insertions d'hélicoptère.

MOD - FIN - FLIP FINNS

Torches Aluminium Super Puissantes. Famille Varilux

Après le grand succès de notre Torche de plongée Varilux 1200,

Northern Diver vous présente les Varilux Travel et Varilux Micro.

Chacune des 3 Torches est faite en aluminium avec anodisation et un interrupteur externe magnétique 'glissant', testée à une profondeur de 100 mètres. Chaque Varilux est fournie avec:

- Cordon de fixation au poignet
- Instructions
- Boîte de transport



Varilux 1200

LED unique ultra blanche
Système de charge sans fil
Entièrement chargée en 12h
Temps de brûlure continu : 2h setting, 60h setting plus bas
Variable 50 - 1200 lumens
Longueur : 210mm
Diamètre tête : 59.5mm
Diamètre corps : 39.5mm
Poids à sec : 548g

TORCH - VL12 - UWL

Varilux Travel

CREE XM-L T6 LED blanc
Entièrement chargée en 6h
Temps de brûlure continu 2.7h setting, 60h setting plus bas
Variable jusqu'à 800 lumens
Longueur : 140mm
Diamètre tête : 49.5mm
Diamètre corps : 34.0mm
Poids à sec (incl. batteries) : 290g

TORCH - VL8 - UWL

Varilux Micro

CREE XPG-R5 LED
LED life: 50,000+h
Angle faisceau : 4.6 degrés
Temps brûlure continu: 1h setting, 24h setting plus bas
Variable jusqu'à 300 lumens
Longueur: 122mm
Diamètre tête : 44.5mm
Diamètre corps : 29.5mm
Poids à sec (incl. batteries) :169g

TORCH - VL3 - UWL

Sous-Marin. Fusion X4

Dernier modèle TORCHE sous-marine Luxeon avec technologie cutting-edge.

Le X4 a un LED redesigné, Réflecteur de lumière et interrupteur assemblé, dans un ultime package et superbe performance et durabilité. Il présente aussi la technologie de lumière Super-Luxeon de pure blancheur pour un fantastique focus et un faisceau de de couleur de température 5300K.



Caractéristiques.

- Sortie super forte 310 lumens
- Couleur de jour naturelle 5300K
- 8.5hr de temps allumé en continu
- Nouveau réflecteur optical augmenté
- LED Philips Lumileds T 3w Luxeon
- Profondeur testée à 95 mètres
- Corps polycarbonate solide avec tête aluminium
- Double joint O-ring
- Interrupteur Externe magnétique on/off
- 4 x Batteries AA alkaline (fournies)

TORCH-FUSION-X4

Puissance Pure.

Mini Quest

La puissante TORCHE sous-marine Mini Quest de Northern Diver à LED est maintenant encore plus lumineuse - éclairage 230 lumens.

Cette TORCHE Mini Quest sous-marine a une autonomie de 8,5 heures (en continu) utilisant la technologie spécialement développée d'éclairage variable.

(100% d'éclairage maximum pendant 3.5hrs, qui diminue graduellement pendant les 5hrs suivantes).



Peut être fournie avec diffuseurs rouge et blanc et montage casque

- Faisceau puissant 'spot'
- Temps de brûlure total continu 8.5hr
- NOUVEAU LED Philips Lumileds 3w Luxeon
- Profondeur testée 95 mètres
- Corps polycarbonate solide avec tête de Torche aluminium
- Double joints O-ring
- Interrupteur magnétique on/off monté à l'arrière
- Montage Casque Optionnel
- Batteries 4 x AA alkaline (fournies)

TORCH - MINI - LUX - ND

Temps éclairage LED

36Hrs. Torche Strobe

Notre Torche à LED Strobe a une seule LED de 1W LED avec un éclairage de 120 lumens (30% de plus que notre modèle précédent).

L'unité stroboscopique est maintenant silencieuse et a été développée pour surpasser la performance de notre précédent modèle en eau à température froide.

Durant l'opération l'unité stroboscopique est visible jusqu'à 2 miles (selon les conditions) et a un temps d'éclairage jusqu'à 6 heures.

Fabriqué de matériau ABS résistant aux impacts, le corps d'une pièce présente notre nouvelle fonction magnétique externe (trois positions). L'unité a été testée à une profondeur de 50 mètres.



Le chariot de la batterie reconçu nécessite 3 piles AA (non fournies). Enfin, les doubles points d'ancrage ont été conçus pour accueillir une sangle jusqu'à 32mm, et l'unité est désormais livrée avec une lanière de poignet pratique en nylon.

Caractéristiques.

- LED unique 1W- éclairage 120 lumens
- Unité stroboscopique amélioré 'silence'
- Stroboscopique visible jusqu'à 2 miles
- Interrupteur magnétique nouvellement développé
- Corps d'une pièce résistant aux impacts
- Double points d'attache
- Fourni avec lanière de poignet

STROBE - LED - TORCH

LED.

Flexi Light

LED de haute intensité qui projette la lumière à travers un tube de silicone flexible.

Le Flexi-Light a un simple bouton à presser sous le marqueur coloré, qui active le flashing, en mode constant et off.

Mode 1: Flash, temps brûlure 36h
Mode 2: Constant, temps brûlure 20 h

LA SUPER ALTERNATIVE À LIGHTSTICKS CHIMIQUES



- Opération bouton à pousser simple
- Éclairage : 8 lumens
- Visible à une distance : jusqu'à 3km
- Profondeur testée : 60 mètres
- Double joints
- Usage unique
- Batterie non remplaçable
- Matériau: RoHS conforme polyuréthane

GLOWSTICK - LED - COLOUR

Extensible.

Perche de Sauvetage

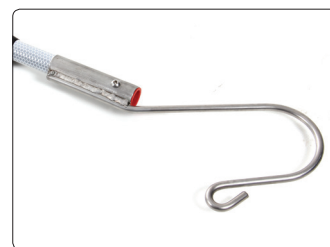
Perche de sauvetage extensible pour atteindre une personne et la secourir.

Le design est une perche de 3 sections extensibles avec une poignée simple efficace avec un écrou de fixation entre chaque section.

Droite : Photographie d'une combinaison 2 pièces Metaluxx® sous-vêtement & Freestyle Bottes de Sécurité. Il tient une Perche de Sauvetage avec un sac Throwbag



Service d'Ambulance Est Midlands, Équipe de CERF



Caractéristiques.

- Compacte, facile à transporter, étudiée pour opérations sur le terrain
- Déploiement rapide de son état fermé à son extension complète
- Peut atteindre plus de 4.5m
- Très visible pour travail en lumière faible
- Design idéal pour accrocher, soulever et tirer
- Poids : 1.5kg
- Longueur (rangée): 189.5cm
- Longueur (étendue): 467cm
- Crochet : Largeur : 8.2cm, Longueur: 12cm

REACH POLE

poids 1kg retenu à l'intérieur de la base ar un clip C en inox



Poids 5 kg retenu par C-Clip sur la base



Marqueur Emplacement. Flottant avec Poids et Balise Lumineuse

Facilement et rapidement déployé de la surface ou sous l'eau pour marquer des objets perdus ou marquer un emplacement.

Le flotteur reste en haut de l'eau et le stroboscope est facilement visible en tout temps et la nuit.

Réutilisable avec ligne de longueur 40/80m

Hte vis strobe : Temps de brûlure 7 jours +
Hte vis corps ABS en mousse jaune
Disponible avec poids de 1kg et 5kg

1KG

PELI FLOAT - 600G

5KG

PELI FLOAT - 5KG

Sac de plongée de voyage. Voyager Range



Inclus- Boîte à pilules, Gels de sécurité et sac pour cosmétiques et étiquette de bagage

Garantie 10 ans pour le matériel et les défauts de Fabrication.

Saviez-vous que la plupart des dommages de bagages surviennent aux carousels des aéroports ? Si votre bagage subit un tel dommage, faites une réclamation au bagagiste. Autrement contactez votre assureur de voyage.

VOYAGER IDÉAL POUR RYANAIR ET AUTRES LIGNES AÉRIENNES BAS-COÛT

- Matériau nylon Ripstop
- Poignée de transport montée dessus 'confort'
- Poignée métallique télescopique rouge 2 pièces
- 4 roues souples
- Bretelles de chaque côté du sac
- Grand compartiment principal avec poche tablette
- Case de Tablette Northern diver incluse
- Poche de documents sur côté à fermeture Velcro
- Poche discrète à l'arrière - parfait pour passeport et portefeuille
- Poche carte d'embarquement à l'arrière
- Clip plastique intérieur pour attacher gel de sécurité et les cosmétiques.
- Longueur: 20cm Largeur: 38cm Hauteur: 54cm

VOYAGER CABIN VOLUME : 40 L POIDS : 3KG

VOYAGER QUEST



- Matière Cordura® Ultra-Durable
- Poignée transport dessus 'confort'
- 2 roues robustes
- Poignée de tirage Extra-renforcée
- Poignée télescopique verrouillable
- Compartiment Palmes zippé en haut
- Poche côté et fin zippée
- Base incurvée robuste PVC rigide
- Gardes roues et coins
- Garde coin du haut enroulé
- Ouverture rabattable
- Longueur : 72cm, Largeur : 36cm, Hauteur : 44cm



Inclus Etiquette de Valise et sac de toilette

VOYAGER QUEST VOLUME : 114 L POIDS : 5.4KG

VOYAGER MAXI QUEST



- Matière nylon Ripstop
- Poignée de transport montée dessus 'confort'
- 2 roues robustes
- Poignée de tirage Extra-renforcée
- Poignée télescopique verrouillable
- Compartiment Palmes zippé en haut
- Poche côté et fin zippée
- Base incurvée robuste PVC rigide
- Gardes roues et coins
- Garde coin du haut enroulé
- Ouverture rabattable
- 2 compartiments intérieurs
- Longueur : 81cm, Largeur : 39cm, Hauteur : 44cm



Inclus Etiquette de Valise et sac de toilette

VOYAGER MAXI QUEST VOLUME : 139 L POIDS : 6.1KG

VOYAGER LIGHTWEIGHT



- Matière nylon Ripstop
- Poignée transport dessus
- Poignées à chaque côté
- Sangle de tirage amovible
- Base de protection PVC
- Patins plastique sur la base
- Gardes roues et coins
- 2 compartiments zippés
- Fenêtre étiquette bagage
- Longueur : 81cm, Largeur : 40cm, Hauteur : 42cm



Inclus trousse de toilette

VOYAGER LIGHTWEIGHT VOLUME : 136 L POIDS : 3.5KG

VOYAGER ALL TERRAIN LIGHTWEIGHT



- Matière PVC lavable
- Poignée de transport montée dessus
- Poignées à chaque côté
- Sangle de tirage amovible
- Base de protection PVC
- Patins plastique sur la base
- Gardes roues et coins
- 2 compartiments zippés
- Fenêtre étiquette bagage



Inclus trousse de toilette

L: 81cm, W: 40cm, Height: 42cm
VOYAGER ALL TERRAIN VOLUME : 136 L POIDS : 4.1KG

NDB5.

Fourre-tout militaire

Tous les fourre-tout NDB5 sont fabriqués avec du PVC haute qualité. Ces sacs sont fournis à UK MoD mais sont aimés par tous

Ces fourre-tout sont fournis avec un sac interne, adapté à vos vêtements secs, serviettes etc. le sac interne est zippé et léger.

Ces sacs peuvent être munis de tapis enroulé à changer.

NDB5 160L HOLDALL MILITAIRE

- Lavable intérieur et extérieur
- Disponible en bleu, noir, rouge
- Sac interne nylon zippé inclus
- Capacité : 160L
- Poids : 3.5kg
- Longueur : 97cm
- Largeur : 45cm
- Hauteur : 37cm

NDB5-S 110L HOLDALL MILITAIRE

- Courte version du NDB5
- Lavable intérieur et extérieur
- Disponible en bleu, noir, rouge
- Inner nylon zipped bag included
- Capacité: 110L
- Poids: 3kg
- Longueur : 70cm
- Largeur : 45cm
- Hauteur : 37cm
- Height: 37cm

Fourre-tout Scuba.

NDB10

- Destiné à l'usage militaire
- Cordura® rigide
- Poche séparée au bout
- Poche de palme additionnelle
- Poignée de transport robuste
- Bretelle rembourrée
- Zips résistants à la corrosion
- Capacité : 80L
- Poids : 1.5kg
- Longueur : 73cm
- Largeur : 30cm
- Hauteur: 34cm

Tous les fourre-tout sont avec sac intérieur linge sec

Styles de sacs NDB5 peuvent varier



NDB5 VOLUME : 160 L



NDB5S VOLUME : 110 L



Ci-dessus:
Matelas à langer facultatif
L100cm, 175cm

Le sac de vêtements secs intérieur montré ne correspond pas à l'échelle



Ci-dessus : sac de vêtements secs intérieur
L155cm, 138cm, H20cm



NDB10 VOLUME : 80 L

Sacs Entièrement secs. Air, Léger & Gamme Étanche

YKK AQUASEAL SAC SEC ZIPPÉ

Un grand sac étanche à l'eau et à l'air qui pèse seulement 880g.

Le Sac sec zippé est fabriqué à partir de 500 deniers PVC et a des coutures soudées pour un renforcement supplémentaire. Le taux de compression élevé du sac sec YKK Zip Aquaseal est protégé avec du ruban adhésif PU.

Le sac a des bretelles réglables rembourrées et est testées pour la charge de 100 kg, y compris la sangle de levage entre les bretelles. Peut être équipé avec valves de gonflage et d'échappement.

Poids : 0.85kg Longueur : 24cm Largeur : 39cm Hauteur : 62cm

DRYBAG - ZIPPED

VOLUME : 60 L



SAC SEC VOYAGER ROLL TOP

Fabriqué à partir d'un PVC robuste soutenu en matière Cordura, pour une excellente résistance à l'abrasion. Le sac dispose également d'un intérieur entièrement lavable.

Présente un haut à rouleau pour garder l'eau au dehors. Le sac garde l'eau à l'intérieur si vous transportez des vêtements mouillés. Inclus une sangle de compression système 4 points pour réduire la hauteur (si le sac n'est pas entièrement plein).

Transport facile, utilisant la bretelle rembourrée et ajustable de sac à dos ou la poignée à sangles montée sur le dessus. Peut être équipé avec valves de gonflage et d'échappement.

Poids: 0.7kg
Dimensions (ouvert / étendu)
Longueur : 26cm Largeur : 40cm Hauteur : 75cm

NDB6 - RUCKSACK - DRY

VOLUME : 78 L

SACS SECS ROLL TOP

Fabriqué à partir de PVC robuste, avec un roll-top à clip de libération rapide système Fastex de sécurité pour fermer et sceller le sac sec et présente une poignée de transport commode

Pour fermer le sac, rouler simplement le haut et Clippez.

Garde l'eau au dehors ou en dedans (si vous transportez des vêtements mouillés).

Disponible en 3 tailles convenables pour les sports d'eaux et autres activités extérieures.

La petite taille est parfaite pour pagayer dans un canoë / kayak.

Les tailles moyenne et grande incluent une bretelle détachable pour aide à transporter des poids plus lourds. Disponible en tailles petite, moyen et grande. Options de 3 couleurs.

Grand 0.7kg, Hauteur: 75cm Largeur: 38cm Profondeur : 38cm
Moyen: 0.4kg, Hauteur: 54cm Largeur 30cm Profondeur : 30cm
Petit 0.2kg, Hauteur: 35cm Largeur 20cm Profondeur : 20cm

LARGE : DRYBAG - L - COLOUR
MEDIUM : DRYBAG - M - COLOUR
SMALL : DRYBAG - S - COLOUR



Grand - 117 Litres

Moyen - 51 Litres

Petit - 12 Litres

Médical.

Sacs Spécialistes

RESPONDER SPORT

Le Responder Sport est un sac à dos solide et pratique offrant la flexibilité d'organiser un kit et un accès facile en cas d'urgence.

- Travée supérieure vert PVC, résistant à l'eau et essuyez
- Poche transparente sur le devant pour bandeaux interchangeables
- Double poche avant
- Ouverture en coquille pour un accès rapide et facile
- Doublé matelassé velours nylon diamant
- 2 protecteurs de cylindres Velcro rembourré
- 4 compartiments internes amovibles zippés
- Zip robuste anti-éclaboussures avec 'tirage facile'
- Poignées de transport confortable sur le dessus et le côté
- Bretelles réglables
- Arrière moulé soutien rembourrage pour plus de confort
- Bandes de sécurité réfléchissantes
- Poids: 1.5kg Volume: 46L
- Hauteur 58cm Largeur: 40cm Profondeur: 20cm



SOS-RESPONDER SPORT

PROFESSIONAL RESPONDER

Organisez un kit et ayez un accès facile en cas d'urgence.

- Travée supérieure vert PVC, résistant à l'eau et essuyage propre
- Poche transparente sur le devant pour bandeaux interchangeables
- ouverture en coquille pour un accès rapide et facile
- Doublé matelassé velours nylon diamant
- Équipé de protecteur de cylindre Velcro rembourré
- 3 Compartiments internes amovibles zippés
- zip robuste anti-éclaboussures avec 'tirage facile'
- Poignées de Transport confortable sur le dessus et le côté
- Bretelles réglables
- Support dorsal rembourré moulé pour plus de confort
- Bandes de sécurité réfléchissantes
- Poids 1kg Volume: 23L
- Hauteur: 60cm Largeur: 32cm Profondeur: 12cm



SOS-PROF-RESPONDER

SACS BARRIQUE RESTAURATION OXYGÈNE

Destiné à l'équipement d'oxygène et analgésique.

- Poche transparente sur les deux côtés du sac
- Des panneaux amovibles pour les logos modifiables
- Protège cylindre rembourré monté à l'intérieur du sac
- Poches intérieures de chaque côté
- Zips étanches anti-éclaboussures
- Double poignée de transport confortable caoutchouc sur le dessus
- Bandoulière amovible
- Bandes réfléchissantes
- Fabriqué à partir de tissu en nylon ripstop
- Base de sac: portée top PVC pour une protection supplémentaire
- Base essuyage propre
- Poids: 0.7kg Volume: 30L
- Hauteur: 60cm Largeur: 25cm Profondeur: 20cm



BLUE OXYGEN BAG : SOS-OXY-BARREL BAG

GREEN ANALGESIC BAG : SOS-ANALGESIC BARREL BAG

Sauvetage.

Sacs de Sauvetage avec Corde Flottante Réfléchissant la Lumière



Haute Vis
Ligne de
sécurité

Réfléchissant
Ligne de
sécurité

Ligne de sécurité réfléchissante et flottante



25M : THROW - BAG - RL - L 20M : THROW - BAG - RL - M

SAC DE SAUVETAGE

Les sacs de sauvetage sont fabriqués de matériau nylon ripstop Cordura®. Ils présentent aussi une mèche de drainage pour un temps de séchage rapide. Il y a une fonction additionnelle de sécurité d'une bande réfléchissante qui a une super propriété de visibilité assistant les services d'urgence durant les usages de nuit

Inclut une corde de haute qualité de 10mm et longue de 15m, 20m, 25m flottante de haute visibilité et de capacité de rupture excédant 600kg. La corde de sécurité flottante réfléchissante est aussi disponible avec les sacs de sauvetage de 20m et 25m. Toutes ces tailles de sacs de sauvetage sont fournies avec le guide de sangles de ceinture en nylon pour l'attache avec les boucles des sangles.

25M : THROW - BAG - L 20M : THROW - BAG - M 15M : THROW - BAG - S

GUIDE CEINTURE SAC DE SAUVETAGE



THROW - BAG - BELT UNE TAILLE - AJUSTABLE

CORDE SAC À DOS SAUVETAGE FLOTTANTE

- Corde polypropylène technique flottante de sauvetage 10mm
- Pré-marquée tous les 10m pour mesure précise
- Sac Ultra-durable ligne nylon 1000 denier Cordura®
- Sangles de sac à dos intégrées
- Cerceaux extérieurs réfléchissants la lumière
- Disponible en variations de 60m et 100m

100M : FLOATING LINE 100M 60M : FLOATING LINE 60M

Boîtes

Faites votre propre boîte de protection en mousse
11 x 22.5 x 17.5 cm



BOÎTE ROBUSTE AVEC MOUSSE PICK & PLUCK

DRY BOX

Trolley

Aluminium télescopique et pliant supporte un poids jusqu'à 200kg

Hauteur: 96cm
Largeur: 50cm
Profondeur: 46cm



TROLLEY POIDS LÉGER

MOD-TROLLEY



Dessiné pour vous. Sacs personnalisés

Nous dessinons et fabriquons les sacs pour beaucoup de nos clients.

Tout comme pour nos combinaisons sur mesure, notre but est de dessiner et fabriquer qui répondent parfaitement aux besoins de nos clients.

Par notre expérience nous faisons très attention aux détails, un facteur très important pour la conception des sacs.

Nous nous félicitons des demandes de renseignements concernant toute taille ou style de sac. Notre équipe peut fabriquer la plupart des sacs de bon pdf de qualité, et nous sommes heureux de vous aider à le faire. Alternativement, vous pouvez nous fournir un échantillon, détaillant les modifications que vous aimeriez inclure dans votre conception.

À droite vous pouvez voir quelques sacs que nous avons réalisés.

S'il vous plaît, contactez-nous pour plus de renseignements, avec vos exigences.

Tél : +44 (0) 1257 25 69 34

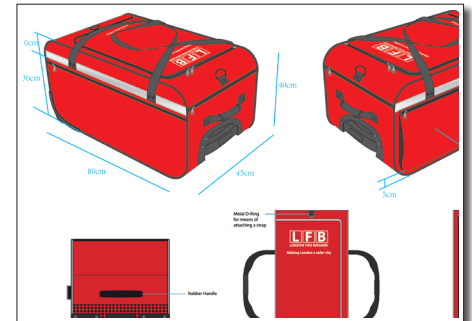
Mob : +44 (0) 7854 25 20 13

Email: craig@ndiver.com
jackie@ndiver.com



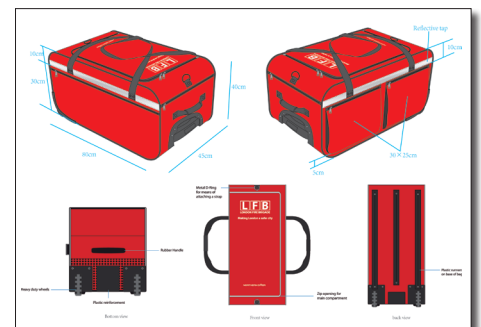
Pour un MOQ nominal nous pouvons vous aider à dessiner votre sac.

Dessiné pour SMIT, Netherlands



Dessiné pour tenir un grand poids

Dessiné pour les Pompiers de Londres



Fabriquée de Cordura®, avec beaucoup de poches faciles

Dessiné pour The Scottish Ambulance Service

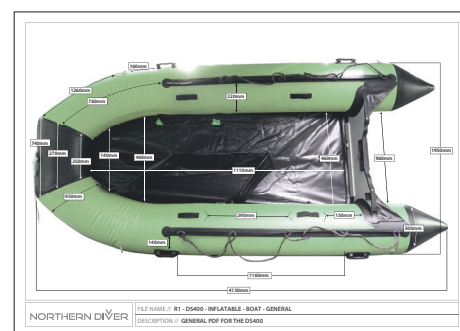


Un sac pour ambulance en néoprène. Impression damier argent réfléchissant. Croissant imprimé sur l'avant du sac et bretelles amovibles à l'arrière. Poches spécialement conçues pour cacher les sangles si nécessaire. 3 compartiments séparés au total avec poignée de transport sur le dessus et des crampons au bas du sac. À l'intérieur il y a des compartiments séparés avec fermeture Velcro - Ceux-ci peuvent également être adaptés à votre cahier des charges.

**Gonflables.
Bateaux Gonflables
Fond Aluminium**



Bateaux gonflables complets fournis avec 2 rames, boucles de rames, 2 pompes à pied, kit de réparation, sac de transport. Robuste, léger, facile à transporter.



PDFs créés aux spécifications clients



Fond Aluminium pliable



Tous les bateaux ont une quille gonflable



BATEAU 3M

Modèle : DS300
Longueur : 300cm
Rayon : 158cm
No. de chambres: 3+1
Diamètre tube : 40cm
Personnes Max : 4+1
Poids : 55kg
Matériau : 0.9mm PVC
Fond : Aluminium
 Pliable
 4 panneaux
Moteur*: 15HP

BOAT-INFLATABLE 3M

BATEAU 4M

Modèle : DS400
Longueur : 400cm
Rayon : 200cm
No. de chambres: 3+1
Diamètre tube : 50cm
Personnes Max : 8+1
Poids : 103kg
Matériau : 1.2mm PVC
Fond : Aluminium
 Pliable
 4 panneaux
Moteur*: 25HP

BOAT-INFLATABLE 4M

BATEAU 5M

Modèle : DS500
Longueur : 500cm
Rayon : 200cm
No. de chambres: 4+1
Diamètre tube : 52cm
Personnes Max : 12+1
Poids : 135kg
Matériau : 1.2 mm PVC
Fond : Aluminium
 Pliable
 5 panneaux
Moteur*: 50HP

BOAT-INFLATABLE 5M

Options 5 couleurs disponibles
 Logos appliqués sur demande.

Besoin d'une autre taille ?
 Besoin d'un autre matériau ?

Contactez-nous si ce ne sont pas vos spécifications. Nous pourrions toujours aider.

*Northern Diver recommande les moteurs

Gonflables. Traîneaux

Embarcations pour sauvetage en eaux, utilisable en rivière ; inondations urbaines et zones des côtes. Le traîneau est léger et portable, autant gonflé que dégonflé. Il est facile à manœuvrer et peut être pagayé, tiré à la main ou derrière un jet ski, bateau ou petit hovercraft.

Fourni avec pagaie double-lame, pompe à main, kit de réparation et sac de transport. Matériau personnalisé, couleurs et signalétique disponibles.

S'il vous plaît, contactez-nous pour de plus amples informations.

15KG RR2 Traîneau de Sauvetage

Modèle : Rescue Raft 2 (RR2)

Longueur : 260cm

Largeur : 100cm

Personnes Max : 4

Poids : Approx 15kg

Matériau : 1.2mm PVC

Fond : 15cm matériau épais point-lancé

Renforcement : 1.2mm PVC sous le fond

Chambre : 1

Autres caractéristiques :

- Valves de libération de pression
- Tabs flip pour rapidité
- 15 anneaux D acier inoxydable
- 6 poignées de transport

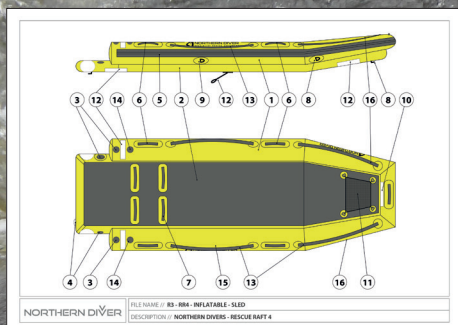


RESCUE SLED - RR2

Patches Gonflables



Peuvent être appliqués sous la pluie et sous l'eau. Oui, ils travaillent vraiment sur tous les types de produits gonflables - bateaux, radeaux de sauvetage, gilets de sauvetage, etc. Convient au PVC, au néoprène et aux tissus en nylon.



Service d'Ambulance East Midlands, équipe HART

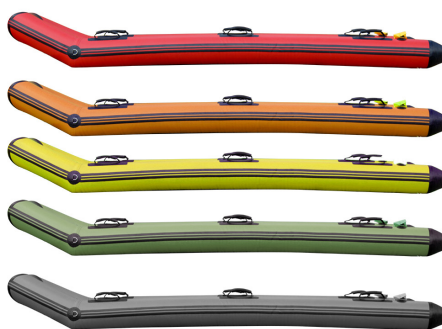


18KG RR3 Traîneau de Sauvetage

- Modèle :** Rescue Raft 3 (RR3)
Longueur : 300cm
Largeur : 75cm
Largeur (hors-tout): 120cm
Personnes Max : 5
Poids : Approx 18kg
Matériau : 1.2mm PVC
Fond : point-lancé épais 12cm
Renforcement : 1.2mm PVC sous le fond
Chambre : 3
Autres caractéristiques :
- Valves de libération de pression
 - 7 anneaux D acier inoxydable
 - 6 poignées de transport

RESCUE SLED

COLOUR OPTIONS



Traîneau de Sauvetage 20KG RR4

- Modèle :** Rescue Raft 4 (RR4)
Longueur : 360cm
Largeur : 70cm
Largeur (hors-tout): 115cm
Personnes Max : 6
Poids : Approx 20kg
Matériau : 1.2mm PVC
Fond : Matériau point-lancé épais 15cm
Renforcement : 1.2mm PVC sous le fond
Chambre : 3
Autres caractéristiques :
- Valves de libération de pression
 - Tabs flip pour rapidité
 - 9 Anneaux en D acier inoxydable
 - 6 poignées de transport

RESCUE SLED - RR4

PERFORMANCE
EXCELLENTE. SUPERBE
MANIPULATION.
INCROYABLEMENT
POLYVALENT
PLATEFORME STABLE EN
TOUTES CONDITIONS.



Options 5 couleurs disponibles
Logos appliqués sur demande.

Besoin d'une autre taille ?
Besoin d'un autre matériau ?

Contactez-nous si ce ne sont
pas vos spécifications. Nous
pourrons toujours aider.

Est de l'Angleterre
Ambulance Service,
HART Entraînement de l'Équipe

Gonflables.

Appareils de Gonflage



KIT DE GONFLAGE SATURN REG

Conçu pour être utilisé avec DIN 300bar ou A-Clamp 232bar cylindres de plongée. Cylindre Différentes tailles. Disponible de 3L à 15L

REG - ND - M4 - DIN (or) ACLAMP



POMPE DOUBLE ACTION

N/A



Gonfleur double action. Fourni avec tuyau 2m pour gonflage ou dégonflage rapide



MAINS POWER SPEEDY POMPE À AIR MAX SERIES

N/A



12V POMPE À AIR RAPIDE GP80 AVEC CLIPS CROC

N/A

MOTEURS SUZUKI

Combinant un moteur haute performance DOHC (dual overhead cam) avec un Système Lean Burn Control pour créer un hors-bord qui développe une puissance et performance supérieures avec économie de fuel top niveau.

20 HP ENGINE

Recommandé hauteur transom 508mm (20in)
 Poids 49.0Kg
 Bore x stroke : 60.4 x 57mm
 Système allumage électrique ou manuel
 Type de moteur : OHC 4-valves
 Système distribution de fuel: Battery-less
 Injection de fuel électronique
 No. de cylindres: en-ligne : 2
 Déplacement piston cm3: 327cc
 Sortie Maximum : 14.7kW
 Full throttle operating range : 5,300 - 6,300
 Steering : Tiller
 Capacité bac à huile: 1.0Lit
 Système d'allumage : Digital CDI
 Alternateur : 12V 12A
 Montage moteur : montage par cisaillement
 Trim method : Manual trim & tilt
 Gear ratio : 2.08:1
 Gear shift: F-N-R
 Échappement par prop hub exhaust

50 HP ENGINE

Recommandé hauteur transom : 508mm (20in)
 Poids : 104Kg
 Bore x stroke : 72.5 x 76.0mm
 Propeller selection (pitch): 9\l
 Système démarrage : Électrique
 Type moteur: DOHC 12-valves
 Système distribution fuel Multi-point
 Injection séquentielle de carburant électronique
 No. de cylindres: 3
 Déplacement piston cm3: 941cc
 Sortie Maximum : 36.8kW
 Full throttle operating range : 5,300 - 6,300
 Steering : Remote
 Capacité bac à huile : 2.7Lit.
 Système d'allumage : Entièrement transistorisé
 Alternateur : 12V 19A
 Montage moteur : montage par cisaillement
 Trim method : Power trim and tilt
 Gear ratio : 2.27:1 Gear shift : F-N-R
 Échappement par prop hub exhaust



Nous sommes agents des moteurs hors-bord SUZUKI. Double et 4 stroke. Nous pouvons aussi fournir d'autres marques.

Gonflable.

Tube de sauvetage 10m

Le tube de Sauvetage Gonflable est la première réponse au sauvetage dans l'eau et précieux dans le cas où la victime est consciente et en mesure d'aider.

Le système peut être déployé de différentes manières durant une opération de sauvetage en fonction des conditions dominantes.

Dans un courant d'eau, le tube gonflé peut être positionné à un angle à travers le flux pour fournir une ligne de sauvetage flottante pour les victimes. Le tube coudé aide le sauvetage dans l'eau en permettant un secours contrôlé pour la mise en sécurité.

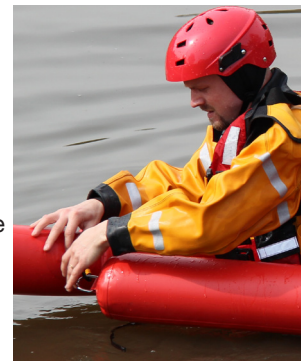
Le tube peut être envoyé à partir d'une position à terre vers une victime consciente. Le tube s'enroule autour de la victime et la sécurise. Il peut ensuite être tiré vers la terre ferme avec la victime.

Le tube est facile à transporter dans des endroits difficiles, ex. montagnes, torrents, gorges.



Caractéristiques.

- Poids léger
- Anneaux en D acier inoxydable grade marin 316 situés tous les 2 mètres le long du tube.
- Se range dans le sac à dos fourni
- Haute visibilité et disponible en toute couleur sur demande
- Longueurs personnalisées possibles.
(Photo d'un tube gonflable de 10 mètres)
- Se gonfle avec une pompe à main ou avec un cylindre d'air comprimé.



INFLATABLE HOSE - 10M



Gonflable. Passerelle 5m

Notre passerelle gonflable est un équipement polyvalent qui peut être utilisé comme un chemin, plate-forme, ponton ou radeau.

2 flotteurs passent sous la passerelle gonflable pour donner une excellente stabilité. Elle peut être utilisée sur l'eau, un terrain instable ou même sur la glace.

D'autres tailles sont disponibles sur demande. Elle peut également être faite sur mesures personnalisées.

Caractéristiques.

- Longueur: 500 cm
- Largeur: 120 cm
- No. de chambres: 1+2
- Épaisseur: 15+15 cm
- Poids: 50 kg
- Matériau: 15cm drop-stitch et PVC
- 4 poignées de transport
- Points d'attache D-ring à chaque coin
- 8 points d'attache D-ring à chaque côté
- Surface anti-dérapante

WALKWAY-5M

Gonflable 10 personnes. Radeau de Sauvetage

Forme : Octogone Régulier
Dimensions : 273 x 273 x 140cm
Diamètre chambre du haut: 255 mm
Diamètre chambre du bas : 295 mm
Longueur Container FRP : 1150 mm
Diamètre Container FRP : 685 mm
Poids: < 101 kg

Gonflage automatique cylindre CO2/N2
 Auvent protecteur
 Rampe et échelle pour y monter
 Bouées internes et externes
 Poches à eau stabilisatrices
 Sangle de redressement
 Valve de décompression d'air avec prise (pour conditions chaudes)

Pack équipement

Inclut kit premiers soins, Torche étanche, rations d'eau et de nourriture, tasse; couteau; réflecteur radar; rocket parachute et signaux de fumée, miroir de signalement; éponge, chauffe-eau, ancre, aides thermo-protectrices, sac anti-mal de mer, et médicaments, fil et hameçon pour pêcher, corde de traction, brosse; sifflet, vêtements, colle, papier émeri, pince réparation; piles sèches.

PEUT ÊTRE FAIT DE LA LONGUEUR
ET STYLE QUE VOUS DEMANDEZ



River Douglas, Wigan



Radeau de sauvetage approuvé Solas, throw-over, adapté pour usage sur bateau et peut aussi être jeté d'un hélicoptère.

Autres tailles de radeau disponibles.



Table des tailles.

Combinaisons, sous-vêtements, chaussures

Pour avoir votre taille, téléphonez avec vos hauteur, poids, poitrine, chaussure par-dessus vos vêtements +44 (0) 1257 25 69 34

Combinaisons étanches et sous-combinaison pour Hommes

| MENS | XS | S | M | MR | ML | MLR | MLT | L | LR | XL | XLR | XLT | XXL | XXLR | XXXL | XXXLR |
|-----------|---------------|----------------|----------------|----------------|----------------|------------------|----------------|----------------|------------------|----------------|-----------------|----------------|-----------------|-----------------|-----------------|-----------------|
| HEIGHT | 5'4 162 cm | 5'6 168 cm | 5'8 173 cm | 5'8 173 cm | 5'10 178 cm | 5'10 178 cm | 6' 183 cm | 6' 183 cm | 6' 183 cm | 6'2 188 cm | 6'2 188 cm | 6'4 193 cm | 6'4 193 cm | 6'4 193 cm | 6'6 198 cm | 6'6 198 cm |
| WEIGHT | 9 st 57 kg | 10 st 63 kg | 11 st 70 kg | 13 st 83 kg | 13 st 83 kg | 14.5 st 92 kg | 13 st 83 kg | 14 st 89 kg | 15.5 st 99 kg | 15 st 95 kg | 17 st 108 kg | 15 st 95 kg | 16 st 102 kg | 18 st 114 kg | 17 st 108 kg | 19 st 120 kg |
| CHEST | 36" 91 cm | 38" 96 cm | 40" 102 cm | 42" 106 cm | 42" 106 cm | 44" 112 cm | 42" 106 cm | 44" 112 cm | 46" 117 cm | 46" 117 cm | 48" 122 cm | 46" 117 cm | 48" 122 cm | 50" 130 cm | 50" 130 cm | 54" 137 cm |
| C - FLOOR | 30" 76 cm | 31" 79 cm | 32" 81 cm | 32" 81 cm | 33" 84 cm | 33" 84 cm | 33.5" 85 cm | 33.5" 85 cm | 33.5" 85 cm | 34" 86 cm | 34" 86 cm | 35" 89 cm | 35" 89 cm | 35" 89 cm | 36" 91 cm | 36" 91 cm |

Combinaisons étanches et sous-combinaison pour Femmes

| LADIES | S | M | MR | ML | MLR | L | LR | XL | XLR |
|-----------|---------------|---------------|----------------|----------------|----------------|----------------|------------------|----------------|----------------|
| HEIGHT | 5'3 160 cm | 5'5 165 cm | 5'5 165 cm | 5'6 168 cm | 5'6 168 cm | 5'7 170 cm | 5'7 170 cm | 5'8 173 cm | 5'8 173 cm |
| WEIGHT | 8 st 51 kg | 9 st 57 kg | 10 st 63 kg | 10 st 63 kg | 12 st 76 kg | 11 st 70 kg | 13.5 st 86 kg | 13 st 83 kg | 14 st 89 kg |
| CHEST | 36" 91 cm | 38" 96 cm | 40" 101 cm | 40" 101 cm | 44" 112 cm | 44" 112 cm | 46" 117 cm | 46" 117 cm | 48" 122 cm |
| HIPS | 38" 96 cm | 40" 101 cm | 42" 107 cm | 42" 107 cm | 46" 117 cm | 46" 117 cm | 48" 122 cm | 48" 122 cm | 50" 127 cm |
| C - FLOOR | 29" 73 cm | 30" 75 cm | 30" 75 cm | 30.5" 77 cm | 30.5" 77 cm | 31" 79 cm | 31" 79 cm | 32" 81 cm | 32" 81 cm |

Chaussures

| UK | 1 | 2 | 3 | 4 | 5 | 6 | 7 | 8 | 9 | 10 | 11 | 12 | 13 |
|----|----|----|----|----|----|----|----|----|----|----|----|----|----|
| US | 2 | 3 | 4 | 5 | 6 | 7 | 8 | 9 | 10 | 11 | 12 | 13 | 14 |
| EU | 34 | 35 | 36 | 37 | 38 | 39 | 41 | 42 | 43 | 44 | 45 | 46 | 47 |

NORTHERN DIVER'S GUIDE TO ACCURATE MEASURING

MEASURING GUIDE

When taking measurements, stand tall with muscles relaxed and feet together. Please do not measure yourself while the top of your shirt is pulled down. It is always essential for a good fitting suit. When measuring, apply constant pressure to the tape but it doesn't tug without pinching the skin. Use a flexible measuring tape with a sliding end.

The plan to take some of these measurements will vary slightly from person to person. To ensure accuracy, just remember to take measurements in the same place on your body each time.

Measurements can be taken in either metric or imperial, weight must be in kg and height, if possible please measure over the underwear you intend to wear when measuring up for a suit.

Key Information

All accurate height and weight measurements are essential for a good fitting suit.

Height is to be measured against a wall placed on an accurate scale and do not guess weight. Use a bathroom scale when possible.

MEASUREMENTS

- Neck:** Take over bare skin below Adam's Apple with the tape resting on your shoulders.
- Waist:** Take over bare skin behind navel line.
- Chest:** Take around the fullest part, just under your armpits and measure around the front while keeping the tape parallel to the floor.
- Hips:** Take around the fullest part, about a 10 cm down your buttocks, while the tape remains parallel to the floor.
- Height:** Take across the fullest part of your torso, between the floor and your head, keeping the tape parallel to the floor.
- Arm Band Body:** Take from hollow back of each hand to the floor, in a straight line.
- Back to Waist:** Take from base of neck to waist line.
- Forearm:** Take around the fullest part with finger inside tape.
- Hand:** Place the thumb, index around the fullest part with finger inside tape.
- Crotch to Floor:** up in the crotch down to floor.
- Length:** Take around fullest part with finger inside tape.
- Collar:** Take around fullest part with finger inside tape.
- Actual Shoe Size:** not your favorite size.

NEED HELP?

Obtaining your proper size is essential to a comfortable fit. If you don't know how to measure yourself or need more assistance, please call our friendly staff.

Call us today +44 (0) 1257 25 69 34

Call us today +44 (0) 1257 25 69 34

Call us today +44 (0) 1257 25 69 34

Besoin d'aide?

Notre personnel est habitué à prendre vos mesures et à vous indiquer vos tailles on peut vous assister dans cette tâche si vous en avez besoin.

Vous pouvez aussi télécharger le guide des mesures Northern Diver mesures www.ndiver-rescue.com.

Combinaison de sauvetage.

Faite sur Mesure

Nous sommes les premiers fabricants dans l'industrie à Introduire le service sur-mesure et coupes assistées par ordinateur. Nous offrons le service sur-mesure des combinaisons de sauvetage si vous en avez besoin.

Pour plus de détails, vous pouvez nous contacter. Vous obtiendrez l'assistance de notre tailleur de combinaisons unique Diver Disponible sur : www.ndiver-rescue.com



ND HQ.

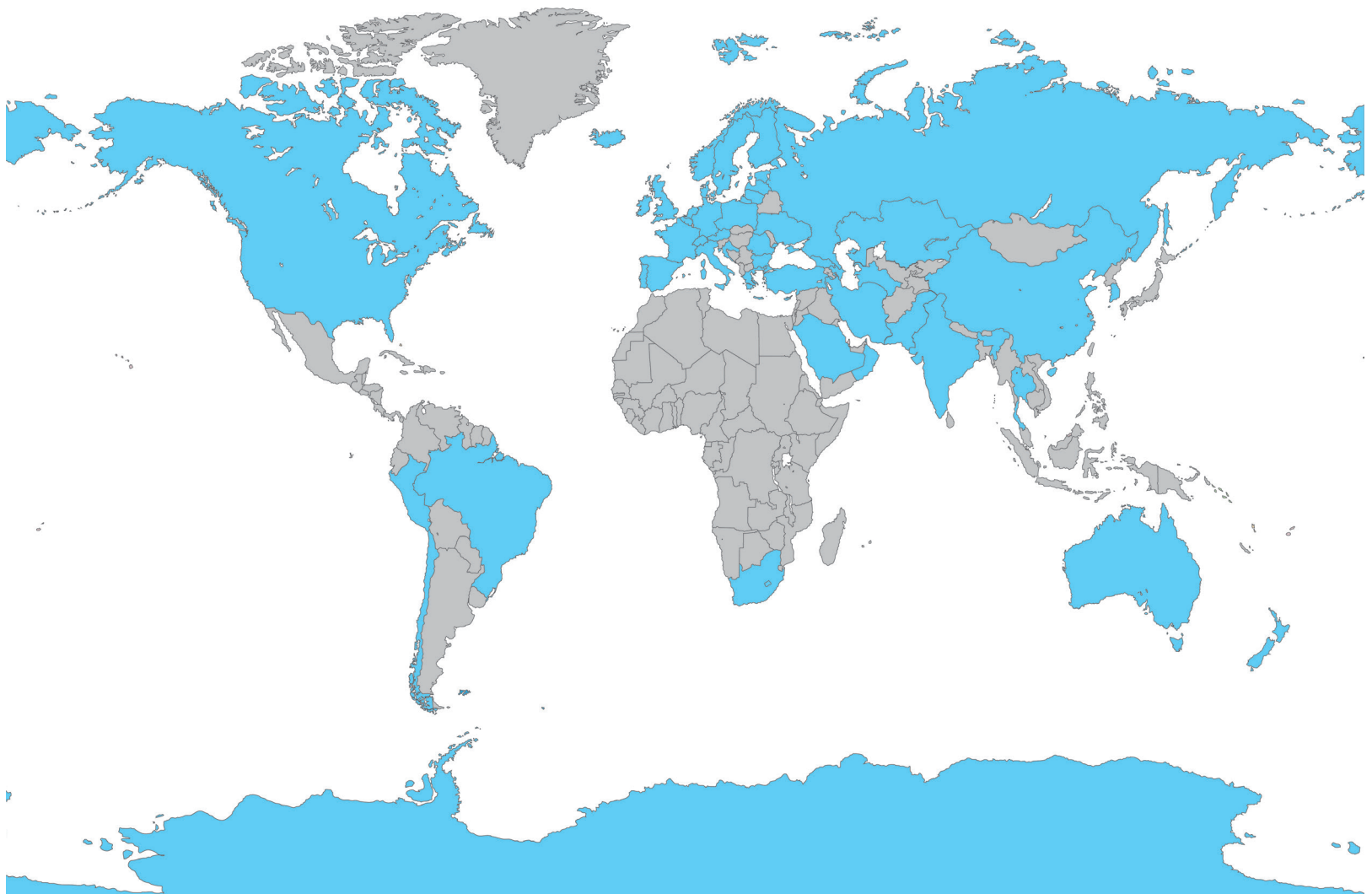
À Propos de Nous



Le siège de Northern Diver est situé à Appley Bridge, Lancashire, Royaume-Uni. Notre équipe de 40 employés sont répartis dans différents départements dans notre bâtiment spécialement conçu, qui comprend une salle d'exposition, bureaux, entrepôt de stockage et de réparations, l'ingénierie et les divisions de test.

Notre installation principale de production d'Extrême-Orient est située en Chine, juste à la frontière de Hong Kong. Elle emploie 200 personnes, est approuvée ISO 9001 et a un laboratoire pour essais de matériaux et de produits. Notre ingénieur de qualité basé à Hong Kong visite l'installation sur une base régulière, de même que notre personnel.

Nous détenons des actions d'une valeur de 3,9 millions de £ dans notre entrepôt de stockage, avec un chiffre d'affaires de roulement de 6 mois – pour s'assurer que nous puissions offrir la livraison instantanée à la majorité de nos clients. Les zones bleues sur la carte ci-dessous montrent les pays fournis par Northern Diver.



Travailler Ensemble. Nous sommes là pour vous

Nous aimons que nos clients obtiennent exactement ce qu'ils veulent, quand ils le veulent.

Si vous souhaitez que nous vous rendions visite avec certains échantillons de nos produits, ou si vous souhaitez nous rendre visite à notre siège, contactez-nous simplement. La formation à l'entretien et aux réparations est également disponible.

Besoin de combinaisons pour une urgence ou une inondation?

Nous avons un système d'intervention rapide en place pour faire tout ce dont vous avez besoin et c'est traité le plus rapidement possible.

Pour arranger une visite, contactez-nous:

Tel: +44 (0) 1257 25 69 34

Mob: +44 (0) 7854 25 20 13

Email: craig@ndiver.com

jackie@ndiver.com

Tous les membres de notre équipe de sauvetage subissent une formation Outreach Rescue de sensibilisation de sauvetage et sont qualifiés Techniciens Swift pour le sauvetage dans l'eau.



Tanybwllch Farm,
Bangor LL57 3HY
+44 (0) 1248 60 15 46

Amélioration continue. Développement des Produits

Northern Diver a du personnel basé en Angleterre, Hong Kong, Chine et dans une partie de l'Europe. Le personnel se réunit régulièrement – en personne, via l'internet ou à nos sièges ou usines.

Les nouveaux designs, les produits et les améliorations sont toujours à l'ordre du jour, pour se procurer la meilleure qualité de matériaux ou pour le développement de nos propres matériaux.

Les combinaisons, par exemple, sont constamment scrutées pour assurer que des aspects tels que l'emplacement de couture et les patrons de coupe sont de la plus haute qualité.

Tous les produits sont testés à la norme CE jusqu'à ce que l'équipe soit satisfaite, dans le but d'assurer que ce que vous achetez de Northern Diver est un investissement digne de ce nom.



ND.

Trouvez-nous en ligne sur Internet



Il y a plein d'informations disponibles sur notre site web. Vous trouverez des informations de produits, des brochures, des manuels, des vidéos d'aide et autres informations de support pour les clients.

Notre site de Sauvetage est accessible depuis notre site principal, aussi bien que nos sites commerciaux et militaires.

Regardez-les aussi si vous en avez le temps. Les organisations de Sauvetage peuvent s'inscrire pour un compte en ligne pour voir tous nos produits de Sauvetage avec les prix.

www.ndiver-rescue.com



Détaillant

Notre équipement est approuvé par les meilleurs. Notre expertise technique Cross-Sector signifie que nous lançons constamment des produits innovants pour les plongeurs sportifs.

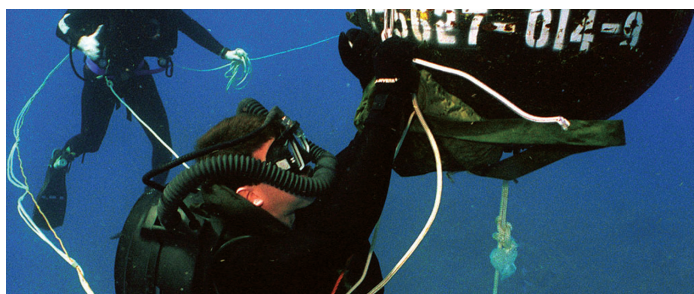
www.ndiver.com



Commercial

Notre gamme commerciale a été conçue et développée en étroite consultation avec nos clients – des plongeurs commerciaux et des organisations commerciales de plongée autour du monde.

www.ndiver-commercial.com



Militaire

Nous sommes l'entrepreneur principal au ministère britannique de la Défense pour les combinaisons étanches et l'équipement de plongée. Notre matériel de plongée militaire est également utilisé par de nombreuses nations.

www.ndiver-military.com



Nous sommes situés dans Appley Bridge, Lancashire, Royaume-Uni
À seulement 5 minutes de l'autoroute M6 (J27).
Les aéroports internationaux de Manchester et Liverpool sont à seulement
40 minutes. La gare ferroviaire Wigan North Western est à 2 hrs & 3 min de
Londres Euston. Nous sommes plus qu'heureux de recueillir des clients et de les
raccueillir après leur visite.

Sauvetage Incendie & Eau
01257 25 69 34 | www.ndiver-rescue.com

Plongée Militaire & Systèmes
01257 25 69 36 | www.ndiver-military.com

Equipement de Plongée Commerciale
01257 25 69 49 | www.ndiver-commercial.com



Equipement de Secours Specialist

Tel: +44 (0) 1257 25 69 34 Mob: +44 (0) 7854 25 20 13 Courriel: craig@ndiver.com ou jackie@ndiver.com

Northern Diver International Ltd,

East Quarry, Appley Lane North, Appley Bridge, Wigan, Lancashire, UK, WN6 9AE